



Kennziffer
B III 1-3 j
2003

Statistische Berichte

Die Gasthörer an den Hochschulen in Bayern

Wintersemester 2003/04



Herausgegeben im
Mai 2004
Bestellnummer:
B31303 200300
Einzelpreis:
12,40 €

Bestellen im Internet

- **einfach**
- **kostengünstig**
- **zeitsparend**

Ab sofort können Sie unsere Veröffentlichungen im Internet bestellen.

Das spart Ihnen und uns nicht nur Kosten, sondern auch Zeit. Schritt für Schritt werden Sie durch den Webshop geführt und geben die dort benötigten Angaben ein, welche selbstverständlich dem Datenschutz unterliegen.

Die Veröffentlichungen gibt es als

- Druckausgabe
- PDF-Datei (Tabellen meist zusätzlich in Excel)

Die Lieferung der elektronischen Veröffentlichungen erfolgt per

- E-Mail
- auf Diskette* oder
- auf CD-ROM*.

www.statistik.bayern.de



* Aufpreis auch bei kostenlosen Angeboten

Zeichenerklärung

- 0 = mehr als nichts, aber weniger als die Hälfte der kleinsten in der Tabelle nachgewiesenen Einheit
- = nichts vorhanden
- / = keine Angaben, da Zahlen nicht sicher genug
- = Zahlenwert unbekannt oder geheimzuhalten
- x = Tabellenfach gesperrt, da Aussage nicht sinnvoll

- () = Nachweis unter dem Vorbehalt, dass der Zahlenwert erhebliche Fehler aufweisen kann
- p = vorläufiges Ergebnis
- r = berichtigtes Ergebnis
- s = geschätztes Ergebnis
- △ = entspricht

Auf- und Abrundungen

Im allgemeinen ist ohne Rücksicht auf die Endsummen auf- bzw. abgerundet worden. Deshalb können sich bei der Summierung von Einzelangaben geringfügige Abweichungen zu den Endsummen ergeben. Bei Aufgliederungen einer Gesamtheit in Prozent kann die Summe der Einzelwerte wegen Rundens vom Wert 100 % abweichen. Eine Abstimmung auf 100 % erfolgt im allgemeinen nicht.

Impressum

Verleger, Bayerisches Landesamt für Statistik und Datenverarbeitung
Herausgeber Neuhauser Straße 8, 80331 München
und Druck: Briefanschrift: 80288 München
Telefon: (089) 2119 255; Telefax: (089) 2119 607
E-Mail: vertrieb@statistik.bayern.de
Internet: <http://www.statistik.bayern.de>

- © Vervielfältigung und Verbreitung, auch auszugsweise, bedürfen der Genehmigung des Herausgebers. In Druckwerken sind für nicht gewerbliche Zwecke Vervielfältigung und Verbreitung, auch auszugsweise, mit Quellenangabe gestattet.

Inhaltsübersicht

Textteil	Seite
Vorbemerkung	2
Zusammenfassung der Ergebnisse	3
Übersicht 1. Gasthörer an den Hochschulen in Bayern seit dem Wintersemester 1992/93	4
Schaubild: Gasthörer an den Hochschulen in Bayern.....	5
Übersicht 2. Gasthörer an den Hochschulen in Bayern im Wintersemester 2003/04 nach Fächergruppen (erstgenannte Fachrichtung), Altersgruppen und Hochschulen	6
Übersicht 3. Gasthörer an den Hochschulen in Bayern im Wintersemester 2003/04 nach Altersgruppen, Durchschnittsalter und Hochschulen	7

Tabellenteil

1. Gasthörer an den Hochschulen in Bayern im Wintersemester 2003/04 nach Fachrichtungen, Altersgruppen und Hochschularten.....	8
2. Gasthörer an den Hochschulen in Bayern im Wintersemester 2003/04 nach Fächergruppen (erstgenannte Fachrichtung), Altersgruppen und Hochschulen	26
3. Gasthörer an den Hochschulen in Bayern im Wintersemester 2003/04 nach Fächer- gruppen (erstgenannte Fachrichtung), Herkunftsland und Hochschularten	42

Vorbemerkung

Der vorliegende Bericht enthält die von den Hochschulverwaltungen gemeldeten Angaben über die im Wintersemester 2003/04 an einer bayerischen Hochschule eingeschriebenen Gasthörer¹⁾. Rechtsgrundlage der Erhebung ist das Hochschulstatistikgesetz (HStatG) vom 2. November 1990 (BGBl I S. 2414).

Erhoben werden die Angaben (Alter, Geschlecht, besuchte Hochschule, Staatsangehörigkeit und Fachrichtung) nach § 3 Abs. 1 Nr. 2 HStatG.

In die Erhebung einbezogen sind folgende Hochschulen:

Universitäten

Augsburg, Bamberg, Bayreuth, Erlangen-Nürnberg, München, Passau, Regensburg und Würzburg sowie die Technische Universität München (alle staatlich); Eichstätt-Ingolstadt (kirchlich); Universität der Bundeswehr München und Hochschule für Politik München (Körperschaft des öffentlichen Rechts).

Philosophisch-theologische Hochschulen

Phil.-Theol. Hochschule der Salesianer Don Boscos Benediktbeuern, Hochschule für Philosophie München, Augustana-Hochschule Neuendettelsau (alle kirchlich).

Kunsthochschulen

Akademie der Bildenden Künste München, Akademie der Bildenden Künste Nürnberg, Hochschule für Evang. Kirchenmusik Bayreuth, Hochschule für Musik und Theater München, Hochschule für Musik Nürnberg-Augsburg, Hochschule für Musik Würzburg, Hochschule für Fernsehen und Film München, Hochschule für Kath. Kirchenmusik und Musikpädagogik Regensburg.

Fachhochschulen

Amberg-Weiden, Ansbach, Aschaffenburg, Augsburg, Coburg, Deggendorf, Hof, Ingolstadt, Kempten, Landshut, München, Neu-Ulm, Nürnberg, Regensburg, Rosenheim, Weihenstephan, Würzburg-Schweinfurt (alle staatlich); Stiftungsfachhochschule München und Evang. Fachhochschule Nürnberg (beide kirchlich); Munich Business School München und Fachhochschule Döpfer Schwandorf (beide privat).

Keine Gaststudierenden waren im Wintersemester 2003/04 an der Universität der Bundeswehr und der Hochschule für Kath. Kirchenmusik Regensburg, sowie an den Fachhochschulen in Ansbach, Deggendorf, Ingolstadt, Weihenstephan, an der Evang. Fachhochschule Nürnberg, der Munich Business School München und der Fachhochschule Döpfer immatrikuliert.

An der Fachhochschule für öffentliche Verwaltung und Rechtspflege in Bayern ist ein Gaststudium grundsätzlich nicht möglich.

¹⁾Gasthörer (auch "Gaststudierende") sind Teilnehmer an einzelnen Kursen oder Lehrveranstaltungen. Für Gaststudierende kann durch Rechtsverordnung bestimmt werden, dass eine Immatrikulation auch mit anderen als den nach dem Bayerischen Hochschulgesetz vorgeschriebenen Qualifikationen erfolgen kann (Art. 66 BayHSchG vom 2. Oktober 1998 [GVBl S. 740]); ein Fachstudium mit Abschlussprüfung ist für Gasthörer nicht möglich.

Zusammenfassung der Ergebnisse

Erneut mehr Gasthörer an Bayerns Hochschulen

Im zurückliegenden Wintersemester 2003/04 haben sich an den bayerischen Hochschulen 3 057 Männer und 2 947 Frauen als Gasthörer eingeschrieben. Im Vergleich zum bisherigen Höchststand im Vorjahr haben sich die Gaststudenten nochmals um 315 oder 5,5 % auf 6 004 erhöht. Gegenüber dem Minimum vom Wintersemester 1994/95, das sich durch die Einführung von Studiengebühren für das Gaststudium ergab, machte diese Zunahme sogar 2 365 Personen oder 65,0 % aus.

In der Regel sind es ältere Menschen, die sich als Gäste an den Hochschulen immatrikulieren. Im Berichtssemester zählten nur jeweils 17,3 % der Gaststudenten noch keine 30 bzw. 22,0 % zwischen 30 und 59 Jahre, 3 649 oder 60,8 % hatten aber das 60. Lebensjahr bereits erreicht oder überschritten. Unter ihnen gab es sogar 49 Männer und 90 Frauen, die das 80. Lebensjahr vollendet hatten. Im Durchschnitt lag das Alter der Gäste bei 55,0 Jahren, wobei es bei den männlichen Hörern 58,3 Jahre und bei den weiblichen 51,5 Jahre ausmachte.

Jeder Zweite hat sich an der Universität München eingeschrieben

Die meisten Gaststudierenden zählte wieder die Universität München (LMU), die ein spezielles Seniorenprogramm anbietet. Von den dort insgesamt eingeschriebenen 3 425 Hörern waren allein 2 746 über 60jährige. Entsprechend lag das Durchschnittsalter der Gasthörer an der LMU mit 63,5 Jahren um fast zehn Jahre über dem bayernweiten Schnitt. Nennenswerte Gasthörerzahlen ergaben sich im zurückliegenden Wintersemester noch für die Universität Erlangen-Nürnberg mit 569, die Technische Universität (TU) mit 372 sowie die Universitäten Würzburg und Bamberg mit 265 bzw. 151 Einschreibungen. Während in Erlangen-Nürnberg und Bamberg das Durchschnittsalter der Gäste bei über 50 Jahren lag, zählten sie an der TU im Schnitt 26 Jahre. Hier hat jeder zweite Gasthörer das Fach Sport belegt. Die übrigen sieben Universitäten in Bayern verzeichneten zusammen 469 Hörer, wobei die Universität der Bundeswehr keine Gaststudierenden registrierte.

Bei den Fachhochschulen (FH) wiesen Ansbach, Deggendorf, Hof, Ingolstadt, Weihenstephan sowie die Evangelische FH Nürnberg, Munich Business School München und FH Döpfer Schwandorf im Berichtssemester keine Einschreibungen nach. Von den verbleibenden 14 Fachhochschulen wurden 236 Gasthörer gemeldet, darunter alleine 91 von Nürnberg und 56 von München. Zudem waren 234 an den drei philosophisch-theologischen Hochschulen und 283 an den acht Kunsthochschulen immatrikuliert. Bei letztgenannten Einrichtungen betrug das Durchschnittsalter der Gäste lediglich 22 Jahre. An den Fachhochschulen lag es bei 30 Jahren und bei den Theologischen Hochschulen bei 51 Jahren.

An der Universität München wird die Fachrichtung der Studenten im Seniorenstudium, das vom Programm her weitestgehend dem Bereich Sprach- und Kulturwissenschaften zuzuordnen ist, nicht im einzelnen festgehalten. Sie konnte daher im zurückliegenden Wintersemester nur für rund 600 Hörer die Fächerwahl exakt melden. Insgesamt war für 3 080 Gasthörer in Bayern das belegte Fach bekannt. Von ihnen hatten sich 57,4% in der Fächergruppe Sprach- und Kulturwissenschaften und weitere 15,8% bei Kunst, Kunstwissenschaft immatrikuliert.

Jeder 12. Gasthörer ist Ausländer

Allein 502 oder jeder 12. Gasthörer im zurückliegenden Wintersemester hatte eine ausländische Staatsbürgerschaft. Im europäischen Raum, vor allem in Österreich und Spanien waren 231 Gasthörer beheimatet. Weitere 91 stammten aus Asien, 41 kamen aus Amerika, darunter 15 aus den Vereinigten Staaten und lediglich 18 aus Afrika.

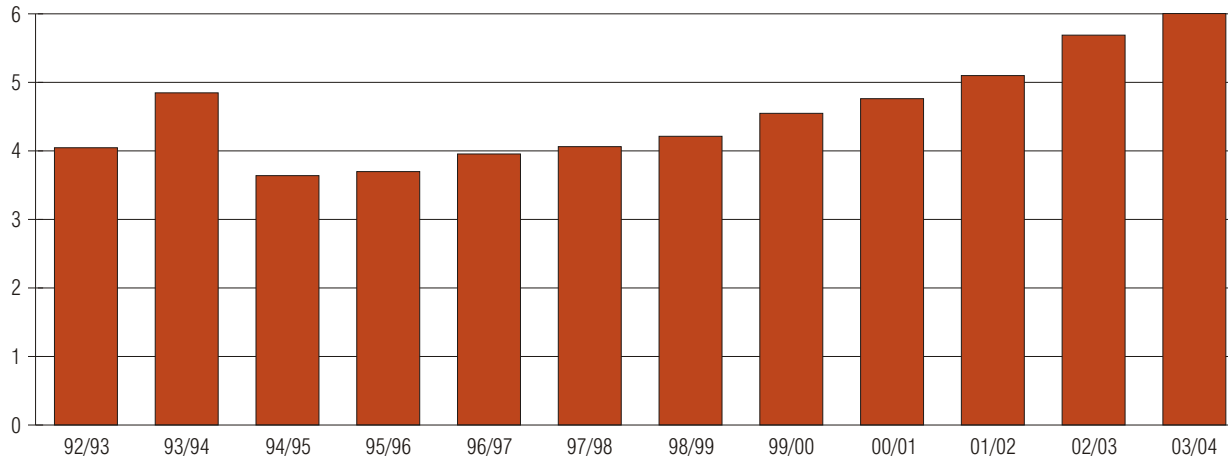
Übersicht 1. Gasthörer an den Hochschulen in Bayern seit dem Wintersemester 1992/93

Merkmal	Wintersemester											
	1992/93	1993/94	1994/95	1995/96	1996/97	1997/98	1998/99	1999/00	2000/01	2001/02	2002/03	2003/04
Gasthörer insgesamt												
männlich	1 898	2 321	1 878	1 912	1 975	1 982	2 045	2 270	2 337	2 569	2 952	3 057
weiblich	2 148	2 526	1 761	1 786	1 980	2 080	2 168	2 278	2 425	2 530	2 737	2 947
zusammen	4 046	4 847	3 639	3 698	3 955	4 062	4 213	4 548	4 762	5 099	5 689	6 004
darunter Ausländer	939	815	451	405	492	499	526	531	534	450	505	502
nach Hochschularten												
Universitäten	3 586	4 343	3 222	3 276	3 545	3 537	3 677	3 989	4 133	4 441	4 969	5 251
darunter Erlangen-Nürnberg	468	473	335	351	416	418	427	460	480	508	529	569
München	1 577	1 859	1 425	1 578	1 846	1 894	2 126	2 380	2 534	2 921	3 085	3 425
Techn. Univ. München	. ¹⁾	698	475	432	492	400	317	315	306	262	506	372
Würzburg	581	474	264	227	256	296	308	338	276	218	246	265
Phil.-theol. Hochschulen	284	264	250	215	238	208	204	171	174	199	191	234
Kunsthochschulen	100	120	117	124	125	219	235	283	283	303	280	283
Fachhochschulen	76	120	50	83	47	98	97	105	172	156	249	236
nach Alter												
unter 30 Jahre	1 418	1 751	1 089	1 062	1 071	1 090	1 066	1 079	1 079	1 011	1 184	1 037
von 30 bis unter 60 Jahre	1 248	1 518	1 231	1 208	1 238	1 154	1 141	1 162	1 189	1 195	1 302	1 318
60 Jahre oder älter	1 380	1 578	1 319	1 428	1 646	1 818	2 006	2 307	2 494	2 893	3 203	3 649
Durchschnittsalter in Jahren	44,9	44,4	46,7	47,7	49,3	49,5	50,6	51,6	52,0	53,4	53,1	55,0
nach Fächergruppen												
Sprach- und Kulturwissenschaften	1 800	1 594	1 056	986	1 172	1 478	1 489	1 618	1 604	1 670	1 737	1 769
Sport	32	283	270	288	285	252	213	190	208	184	177	206
Rechts-, Wirtschafts- und Sozialwissenschaften	213	242	362	402	183	259	243	229	229	296	363	275
Mathematik, Naturwissenschaften	119	209	98	93	88	133	170	148	193	192	270	228
Humanmedizin	4	9	12	8	3	15	13	2	9	10	10	7
Veterinärmedizin	-	-	-	-	-	-	-	-	-	2	-	0
Agrar-, Forst- u. Ernährungswissenschaften	1	56	16	4	19	11	21	50	26	13	13	16
Ingenieurwissenschaften	37	274	170	117	128	89	64	71	60	42	79	91
Kunst, Kunstwissenschaft	227	256	217	221	228	327	357	394	457	478	461	488
Ohne Angabe der Fachrichtung (einschl. Seniorenstudium der Univ. München)	1 613	1 924	1 438	1 579	1 849	1 498	1 643	1 846	1 976	2 212	2 579	2 924

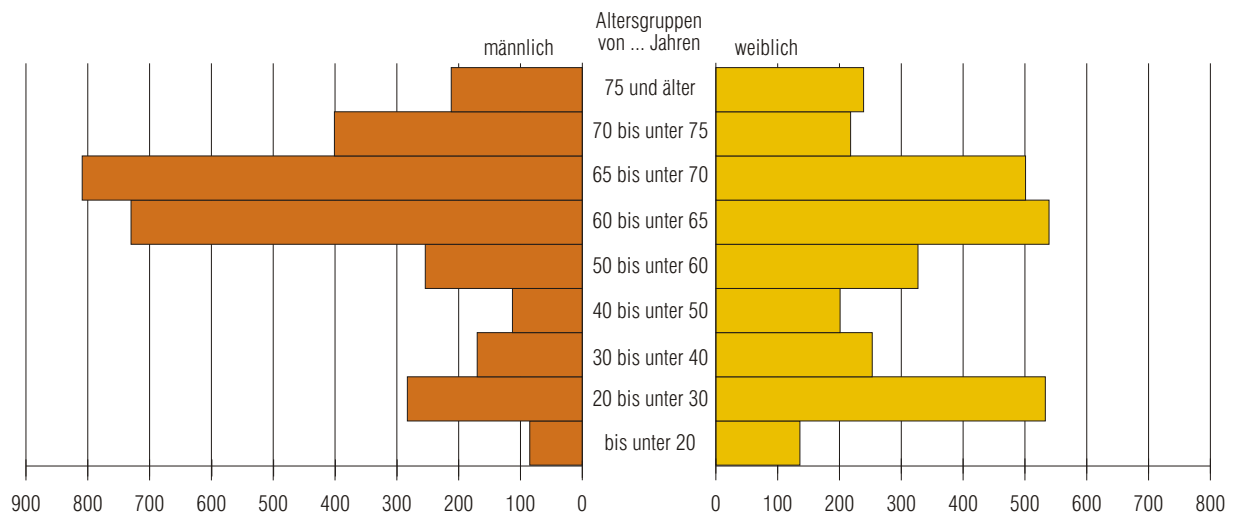
¹⁾Hochschule hat nicht gemeldet.

1. Gasthörer an den Hochschulen in Bayern

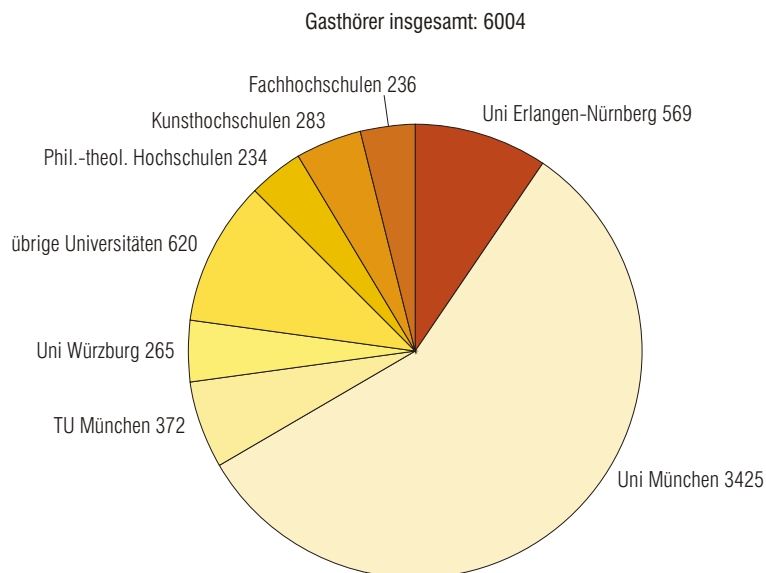
Entwicklung seit dem Wintersemester 1992/93 in Tausend



2. Alter der Gasthörer an den Hochschulen in Bayern im Wintersemester 2003/04



3. Verteilung der Gasthörer auf die Hochschulen in Bayern im Wintersemester 2003/04



**Übersicht 2. Gasthörer an den Hochschulen in Bayern im Wintersemester 2003/04
nach Fächergruppen (erstgenannte Fachrichtung), Altersgruppen und Hochschulen**

Hochschule (HS)	Zahl der Gasthörer (Belegungen in der 1. oder einzigen Fachrichtung)										
	insge- samt	davon in der Fächergruppe									
		Sprach- u. Kultur- wissen- schaften	Sport	Rechts-, Wirtsch.- u. Sozial- wissen- schaften	Mathem., Natur- wissen- schaften	Human- medizin	Vete- rinär- medi- zin	Agrar-, Forst-, Er- nährungs- wissen- schaften	Ingenieur wissen- schaften	Kunst, Kunst- wissen- schaft	Sonst. Fächer/ ohne Angabe
Universitäten											
Augsburg	109	86	-	8	6	-	-	-	-	9	-
Bamberg	151	132	-	10	1	-	-	-	-	8	-
Bayreuth	54	38	-	8	8	-	-	-	-	-	-
Eichstätt-Ingolstadt	105	88	-	3	6	-	-	-	-	8	-
Erlangen-Nürnberg	569	410	3	39	49	1	-	-	13	54	-
München, Universität.....	3 425	421	-	56	68	4	-	-	1	65	2 810
Techn. Universität	372	9	203	53	33	-	-	16	57	1	-
Univ. d. Bundeswehr	-	-	-	-	-	-	-	-	-	-	-
HS für Politik	27	-	-	27	-	-	-	-	-	-	-
Passau	91	71	-	1	1	-	-	-	-	16	2
Regensburg	83	56	-	7	2	-	-	-	-	18	-
Würzburg	265	171	-	7	50	2	-	-	-	33	2
Zusammen	5 251	1 482	206	219	224	7	-	16	71	212	2 814
Philosophisch-theologische Hochschulen											
Benediktbeuern, Phil.-Theol. HS	50	50	-	-	-	-	-	-	-	-	-
München, HS für Philosophie	152	152	-	-	-	-	-	-	-	-	-
Neuendettelsau, Augustana-HS	32	32	-	-	-	-	-	-	-	-	-
Zusammen	234	234	-	-	-	-	-	-	-	-	-
Kunsthochschulen											
Bayreuth, HS f. Ev. Kirchenmusik ...	11	-	-	-	-	-	-	-	-	11	-
München, Akad. d. Bild. Künste	2	-	-	2	-	-	-	-	-	-	-
HS f. Ferns. u. Film	31	-	-	-	-	-	-	-	-	31	-
HS für Musik u. Theater ..	97	-	-	-	-	-	-	-	-	97	-
Nürnberg, Akad. d. Bild. Künste	12	-	-	-	-	-	-	-	-	12	-
Nürnb.-Augsb.HS für Musik	57	-	-	-	-	-	-	-	-	55	2
Regensb., HS f. Kath. Kirchenmusik	-	-	-	-	-	-	-	-	-	-	-
Würzburg, HS für Musik	73	-	-	-	-	-	-	-	-	69	4
Zusammen	283	-	-	2	-	-	-	-	-	275	6
Fachhochschulen											
Amberg-Weiden	1	-	-	-	-	-	-	-	1	-	-
Ansbach	-	-	-	-	-	-	-	-	-	-	-
Aschaffenburg	3	-	-	-	-	-	-	-	3	-	-
Augsburg	5	-	-	1	1	-	-	-	2	1	-
Coburg	2	-	-	1	-	-	-	-	1	-	-
Deggendorf	-	-	-	-	-	-	-	-	-	-	-
Hof	2	2	-	-	-	-	-	-	-	-	-
Ingolstadt	-	-	-	-	-	-	-	-	-	-	-
Kempten	11	-	-	11	-	-	-	-	-	-	-
Landshut	1	-	-	1	-	-	-	-	-	-	-
München	56	51	-	-	-	-	-	-	4	-	1
Neu-Ulm	1	-	-	1	-	-	-	-	-	-	-
Nürnberg	91	-	-	-	-	-	-	-	-	-	91
Regensburg	16	-	-	-	2	-	-	-	2	-	12
Rosenheim	2	-	-	-	1	-	-	-	1	-	-
Weihenstephan	-	-	-	-	-	-	-	-	-	-	-
Würzburg-Schweinfurt	30	-	-	24	-	-	-	-	6	-	-
München, Stiftungs-FH	15	-	-	15	-	-	-	-	-	-	-
Nürnberg, Evang. FH	-	-	-	-	-	-	-	-	-	-	-
Munich Business School.....	-	-	-	-	-	-	-	-	-	-	-
Schwandorf, FH Döpfer.....	-	-	-	-	-	-	-	-	-	-	-
Zusammen	236	53	-	54	4	-	-	-	20	1	104
Hochschulen insgesamt											
I n s g e s a m t	6 004	1 769	206	275	228	7	-	16	91	488	2 924
davon im Alter von ... bis unter ...Jahre											
bis 20	221	23	12	9	3	-	-	-	1	167	6
20 - 30	816	267	186	93	41	1	-	11	51	75	91
30 - 40	423	228	8	61	45	1	-	3	16	40	21
40 - 50	314	193	-	30	28	1	-	-	8	23	31
50 - 60	581	210	-	30	33	-	-	-	6	37	265
60 - 70	2 579	623	-	39	62	4	-	2	6	112	1 731
70 und älter	1 070	225	-	13	16	-	-	-	3	34	779

**Übersicht 3. Gasthörer an den Hochschulen in Bayern im Wintersemester 2003/04
nach Altersgruppen, Durchschnittsalter und Hochschulen**

Hochschule (HS)	Zahl der Gasthörer							Durchschnitt- liches Alter	
	insge- samt	davon im Alter von ... bis unter ... Jahre							
		unter 30		30 - 60		60 und älter			
		insg.	weibl.	insg.	weibl.	insg.	weibl.	insg.	weibl.
Universitäten									
Augsburg	109	11	7	26	13	72	22	59,0	54,5
Bamberg	151	7	4	61	43	83	44	56,8	54,9
Bayreuth	54	9	5	19	7	26	6	50,2	41,8
Eichstätt-Ingolstadt	105	45	23	34	15	26	13	40,0	40,2
Erlangen-Nürnberg	569	72	45	145	88	352	110	56,1	50,6
München, Universität	3 425	73	49	606	363	2 746	1 165	63,5	62,3
Techn. Universität	372	315	236	36	12	21	6	26,3	23,8
Univ. d. Bundeswehr	-	-	-	-	-	-	-	-	-
HS für Politik	27	2	1	16	12	9	1	50,5	45,1
Passau	91	22	16	29	17	40	17	49,7	45,7
Regensburg	83	9	4	35	22	39	15	55,1	53,1
Würzburg	265	46	32	111	62	108	40	50,2	46,5
Zusammen	5 251	611	422	1 118	654	3 522	1 439	58,1	54,9
Philosophisch-theologische Hochschulen									
Benediktbeuern, Phil.-Theol. HS	50	19	11	17	13	14	9	42,2	43,4
München, HS für Philosophie	152	23	6	45	23	84	36	53,7	55,4
Neuendettelsau, Augustana-HS	32	10	6	7	3	15	7	50,2	49,1
Zusammen	234	52	23	69	39	113	52	50,8	51,0
Kunsthochschulen									
Bayreuth, HS f. Ev. Kirchenmusik	11	10	6	1	1	-	-	22,5	22,3
München, Akad. d. Bild. Künste	2	2	1	-	-	-	-	28,5	28,0
HS für Fernsehen u. Film	31	21	9	10	7	-	-	27,5	29,5
HS für Musik u. Theater	97	94	66	2	-	1	-	16,2	14,3
Nürnberg-Augsburg, HS f. Musik	12	2	2	8	4	2	2	44,5	41,6
Nürnberg, Akad. d. Bild. Künste	57	49	27	5	2	3	2	22,6	22,7
Regensburg, HS f. Kath. Kirchenmusik	-	-	-	-	-	-	-	-	-
Würzburg, HS für Musik	73	61	29	8	6	4	2	22,3	23,4
Zusammen	283	239	140	34	20	10	6	21,8	21,1
Fachhochschulen									
Amberg-Weiden	1	-	-	1	1	-	-	38,0	38,0
Ansbach	-	-	-	-	-	-	-	-	-
Aschaffenburg	3	2	2	1	-	-	-	32,7	20,5
Augsburg	5	2	-	3	1	-	-	34,0	38,0
Coburg	2	1	-	1	-	-	-	39,0	-
Deggendorf	-	-	-	-	-	-	-	-	-
Hof	2	1	1	1	-	-	-	26,5	20,0
Ingolstadt	-	-	-	-	-	-	-	-	-
Kempten	11	9	4	1	1	1	-	25,4	22,0
Landshut	1	1	-	-	-	-	-	26,0	-
München	56	13	11	42	36	1	-	35,5	35,6
Neu-Ulm	1	1	1	-	-	-	-	22,0	22,0
Nürnberg	91	80	50	11	4	-	-	24,7	23,4
Regensburg	16	8	2	7	5	1	-	32,8	31,7
Rosenheim	2	-	-	2	-	-	-	-	-
Weihenstephan	-	-	-	-	-	-	-	-	-
Würzburg-Schweinfurt	30	8	5	22	16	-	-	33,5	35,0
München, Stiftungs-FH	15	9	8	5	4	1	-	33,3	29,5
Nürnberg, Evang. FH	-	-	-	-	-	-	-	-	-
München, Munich Business School	-	-	-	-	-	-	-	-	-
Schwandorf, FH Döpfer	-	-	-	-	-	-	-	-	-
Zusammen	236	135	84	97	68	4	-	30,1	29,7
Hochschulen insgesamt									
Insgesamt	6 004	1 037	669	1 318	781	3 649	1 497	53,1	50,3

**Tabelle 1. Gasthörer an den Hochschulen in Bayern im Wintersemester 2003/04
nach Fachrichtungen, Altersgruppen und Hochschularten**

Fächergruppe —— Altersgruppe (von ... bis unter ... Jahre)	Belegungen insgesamt (Fallzahlen)			davon in der								
				ersten oder einzigen Fachrichtung			2. Fachrichtung			3. oder weiteren Fachrichtung		
	insge- samt	männ- lich	weib- lich	zu- sammen	männ- lich	weib- lich	zu- sammen	männ- lich	weib- lich	zu- sammen	männ- lich	weib- lich
Universitäten												
Sprach- u. Kultur- wissenschaften												
bis 20	19	4	15	18	4	14	1	-	1	-	-	-
20 - 25	136	47	89	101	34	67	32	11	21	3	2	1
25 - 30	130	43	87	107	36	71	21	6	15	2	1	1
30 - 35	100	40	60	87	35	52	10	3	7	3	2	1
35 - 40	91	29	62	84	26	58	7	3	4	-	-	-
40 - 45	97	26	71	86	25	61	10	1	9	1	-	1
45 - 50	89	30	59	75	27	48	12	2	10	2	1	1
50 - 55	95	31	64	78	24	54	16	7	9	1	-	1
55 - 60	149	79	70	111	57	54	35	19	16	3	3	-
60 - 65	366	213	153	279	160	119	80	49	31	7	4	3
65 - 70	354	234	120	271	180	91	73	47	26	10	7	3
70 - 75	147	101	46	112	78	34	31	20	11	4	3	1
75 - 80	67	39	28	50	29	21	16	10	6	1	-	1
80 und älter	33	15	18	23	10	13	10	5	5	-	-	-
Zusammen	1 873	931	942	1 482	725	757	354	183	171	37	23	14
Sport												
bis 20	12	1	11	12	1	11	-	-	-	-	-	-
20 - 25	160	19	141	160	19	141	-	-	-	-	-	-
25 - 30	27	10	17	26	10	16	1	-	1	-	-	-
30 - 35	6	1	5	5	-	5	1	1	-	-	-	-
35 - 40	3	2	1	3	2	1	-	-	-	-	-	-
50 - 55	1	1	-	-	-	-	1	1	-	-	-	-
Zusammen	209	34	175	206	32	174	3	2	1	-	-	-
Rechts-, Wirtschafts- und Sozialwissenschaften												
bis 20	1	-	1	1	-	1	-	-	-	-	-	-
20 - 25	51	18	33	44	15	29	6	3	3	1	-	1
25 - 30	30	17	13	28	16	12	1	1	-	1	-	1
30 - 35	33	14	19	28	11	17	4	3	1	1	-	1
35 - 40	18	11	7	17	10	7	1	1	-	-	-	-
40 - 45	22	8	14	17	7	10	4	1	3	1	-	1
45 - 50	11	2	9	7	2	5	2	-	2	2	-	2
50 - 55	15	10	5	10	7	3	4	2	2	1	1	-
55 - 60	21	12	9	17	10	7	3	2	1	1	-	1
60 - 65	36	30	6	26	22	4	8	6	2	2	2	-
65 - 70	16	12	4	11	9	2	4	3	1	1	-	1
70 - 75	10	6	4	9	5	4	1	1	-	-	-	-
75 - 80	5	3	2	4	3	1	1	-	1	-	-	-
80 und älter	2	1	1	-	-	-	2	1	1	-	-	-
Zusammen	271	144	127	219	117	102	41	24	17	11	3	8

Noch: Tabelle 1. Gasthörer an den Hochschulen in Bayern im Wintersemester 2003/04
nach Fachrichtungen, Altersgruppen und Hochschularten

Fächergruppe ----- Altersgruppe (von ... bis unter ... Jahre)	Belegungen insgesamt (Fallzahlen)			davon in der								
				ersten oder einzigen Fachrichtung			2. Fachrichtung			3. oder weiteren Fachrichtung		
	insge- samt	männ- lich	weib- lich	zu- sammen	männ- lich	weib- lich	zu- sammen	männ- lich	weib- lich	zu- sammen	männ- lich	weib- lich

Noch: Universitäten

Mathematik, Natur-
wissenschaften

bis 20	4	3	1	3	2	1	1	1	-	-	-	-
20 - 25	29	18	11	21	13	8	7	4	3	1	1	-
25 - 30	23	12	11	19	11	8	2	1	1	2	-	2
30 - 35	24	13	11	23	13	10	1	-	1	-	-	-
35 - 40	20	12	8	19	12	7	1	-	1	-	-	-
40 - 45	16	12	4	14	11	3	2	1	1	-	-	-
45 - 50	17	12	5	14	11	3	3	1	2	-	-	-
50 - 55	18	14	4	16	13	3	2	1	1	-	-	-
55 - 60	23	17	6	17	12	5	6	5	1	-	-	-
60 - 65	54	43	11	39	30	9	12	10	2	3	3	-
65 - 70	33	28	5	23	19	4	9	8	1	1	1	-
70 - 75	13	8	5	9	6	3	4	2	2	-	-	-
75 - 80	6	5	1	4	4	-	2	1	1	-	-	-
80 und älter	3	3	-	3	3	-	-	-	-	-	-	-
Zusammen	283	200	83	224	160	64	52	35	17	7	5	2

Humanmedizin

25 - 30	1	-	1	1	-	1	-	-	-	-	-	-
35 - 40	1	1	-	1	1	-	-	-	-	-	-	-
40 - 45	2	1	1	1	-	1	1	1	-	-	-	-
55 - 60	1	1	-	-	-	-	1	1	-	-	-	-
60 - 65	2	2	-	1	1	-	1	1	-	-	-	-
65 - 70	3	2	1	3	2	1	-	-	-	-	-	-
Zusammen	10	7	3	7	4	3	3	3	-	-	-	-

Agrar-, Forst- und Ernäh-
rungswissenschaften

20 - 25	7	3	4	7	3	4	-	-	-	-	-	-
25 - 30	4	1	3	4	1	3	-	-	-	-	-	-
30 - 35	2	2	-	2	2	-	-	-	-	-	-	-
35 - 40	1	1	-	1	1	-	-	-	-	-	-	-
60 - 65	2	2	-	1	1	-	1	1	-	-	-	-
65 - 70	1	1	-	1	1	-	-	-	-	-	-	-
Zusammen	17	10	7	16	9	7	1	1	-	-	-	-

Ingenieurwissenschaften

bis 20	1	-	1	1	-	1	-	-	-	-	-	-
20 - 25	36	14	22	30	10	20	6	4	2	-	-	-
25 - 30	19	14	5	13	9	4	6	5	1	-	-	-
30 - 35	7	5	2	6	4	2	1	1	-	-	-	-
35 - 40	4	2	2	4	2	2	-	-	-	-	-	-
40 - 45	2	-	2	2	-	2	-	-	-	-	-	-
45 - 50	2	1	1	2	1	1	-	-	-	-	-	-
50 - 55	4	1	3	2	1	1	1	-	1	1	-	1
55 - 60	3	2	1	3	2	1	-	-	-	-	-	-
60 - 65	3	3	-	2	2	-	1	1	-	-	-	-
65 - 70	5	4	1	3	2	1	2	2	-	-	-	-
70 - 75	3	2	1	3	2	1	-	-	-	-	-	-
Zusammen	89	48	41	71	35	36	17	13	4	1	-	1

Noch: Tabelle 1. Gasthörer an den Hochschulen in Bayern im Wintersemester 2003/04
nach Fachrichtungen, Altersgruppen und Hochschularten

Fächergruppe Altersgruppe (von ... bis unter ... Jahre)	Belegungen insgesamt (Fallzahlen)			davon in der								
				ersten oder einzigen Fachrichtung			2. Fachrichtung			3. oder weiteren Fachrichtung		
	insge- samt	männ- lich	weib- lich	zu- sammen	männ- lich	weib- lich	zu- sammen	männ- lich	weib- lich	zu- sammen	männ- lich	weib- lich
Noch: Universitäten												
Kunst, Kunstwissenschaft												
20 - 25	3	2	1	3	2	1	-	-	-	-	-	-
25 - 30	9	1	8	8	1	7	1	-	1	-	-	-
30 - 35	14	6	8	13	6	7	1	-	1	-	-	-
35 - 40	5	2	3	4	2	2	1	-	1	-	-	-
40 - 45	7	1	6	5	-	5	2	1	1	-	-	-
45 - 50	11	4	7	10	4	6	1	-	1	-	-	-
50 - 55	11	2	9	8	1	7	3	1	2	-	-	-
55 - 60	29	10	19	25	9	16	3	-	3	1	1	-
60 - 65	69	40	29	52	28	24	17	12	5	-	-	-
65 - 70	75	45	30	52	28	24	22	16	6	1	1	-
70 - 75	34	22	12	20	12	8	11	8	3	3	2	1
75 - 80	13	7	6	10	5	5	3	2	1	-	-	-
80 und älter	4	1	3	2	1	1	2	-	2	-	-	-
Zusammen	284	143	141	212	99	113	67	40	27	5	4	1
Sonst. Fachrichtungen/ ohne Angabe												
20 - 25	4	2	2	3	2	1	1	-	1	-	-	-
25 - 30	1	-	1	1	-	1	-	-	-	-	-	-
30 - 35	2	2	-	2	2	-	-	-	-	-	-	-
35 - 40	7	-	7	7	-	7	-	-	-	-	-	-
40 - 45	11	3	8	11	3	8	-	-	-	-	-	-
45 - 50	17	7	10	17	7	10	-	-	-	-	-	-
50 - 55	58	14	44	58	14	44	-	-	-	-	-	-
55 - 60	206	87	119	206	87	119	-	-	-	-	-	-
60 - 65	826	461	365	825	460	365	1	1	-	-	-	-
65 - 70	905	545	360	905	545	360	-	-	-	-	-	-
70 - 75	442	282	160	442	282	160	-	-	-	-	-	-
75 - 80	232	120	112	232	120	112	-	-	-	-	-	-
80 und älter	105	33	72	105	33	72	-	-	-	-	-	-
Zusammen	2 816	1 556	1 260	2 814	1 555	1 259	2	1	1	-	-	-
Fächergruppen insgesamt												
bis 20	37	8	29	35	7	28	2	1	1	-	-	-
20 - 25	426	123	303	369	98	271	52	22	30	5	3	2
25 - 30	244	98	146	207	84	123	32	13	19	5	1	4
30 - 35	188	83	105	166	73	93	18	8	10	4	2	2
35 - 40	150	60	90	140	56	84	10	4	6	-	-	-
40 - 45	157	51	106	136	46	90	19	5	14	2	-	2
45 - 50	147	56	91	125	52	73	18	3	15	4	1	3
50 - 55	202	73	129	172	60	112	27	12	15	3	1	2
55 - 60	432	208	224	379	177	202	48	27	21	5	4	1
60 - 65	1 358	794	564	1 225	704	521	121	81	40	12	9	3
65 - 70	1 392	871	521	1 269	786	483	110	76	34	13	9	4
70 - 75	649	421	228	595	385	210	47	31	16	7	5	2
75 - 80	323	174	149	300	161	139	22	13	9	1	-	1
80 und älter	147	53	94	133	47	86	14	6	8	-	-	-
I n s g e s a m t	5 852	3 073	2 779	5 251	2 736	2 515	540	302	238	61	35	26

Noch: Tabelle 1. Gasthörer an den Hochschulen in Bayern im Wintersemester 2003/04
nach Fachrichtungen, Altersgruppen und Hochschularten

Fächergruppe Altersgruppe (von ... bis unter ... Jahre)	Belegungen insgesamt (Fallzahlen)			davon in der								
				ersten oder einzigen Fachrichtung			2. Fachrichtung			3. oder weiteren Fachrichtung		
	insge- samt	männ- lich	weib- lich	zu- sammen	männ- lich	weib- lich	zu- sammen	männ- lich	weib- lich	zu- sammen	männ- lich	weib- lich

Philosophisch-theologische Hochschulen

Sprach- und Kultur- wissenschaften

bis 20	6	5	1	5	4	1	1	1	-	-	-	-
20 - 25	33	16	17	27	14	13	6	2	4	-	-	-
25 - 30	22	11	11	20	11	9	2	-	2	-	-	-
30 - 35	16	10	6	15	9	6	1	1	-	-	-	-
35 - 40	14	5	9	13	5	8	1	-	1	-	-	-
40 - 45	16	6	10	14	6	8	2	-	2	-	-	-
45 - 50	7	1	6	7	1	6	-	-	-	-	-	-
50 - 55	8	-	8	7	-	7	1	-	1	-	-	-
55 - 60	13	9	4	13	9	4	-	-	-	-	-	-
60 - 65	42	24	18	40	23	17	2	1	1	-	-	-
65 - 70	33	18	15	33	18	15	-	-	-	-	-	-
70 - 75	22	16	6	22	16	6	-	-	-	-	-	-
75 - 80	12	2	10	12	2	10	-	-	-	-	-	-
80 und älter	6	2	4	6	2	4	-	-	-	-	-	-
Zusammen	250	125	125	234	120	114	16	5	11	-	-	-
Insgesamt	250	125	125	234	120	114	16	5	11	-	-	-

Kunsthochschulen

Rechts-Wirtschafts- u. Sozialwissenschaften

25 - 30	2	1	1	2	1	1	-	-	-	-	-	-
Zusammen	2	1	1	2	1	1	-	-	-	-	-	-

Kunst, Kunstwissenschaft

bis 20	167	67	100	167	67	100	-	-	-	-	-	-
20 - 25	34	12	22	34	12	22	-	-	-	-	-	-
25 - 30	30	16	14	30	16	14	-	-	-	-	-	-
30 - 35	16	6	10	16	6	10	-	-	-	-	-	-
35 - 40	6	1	5	6	1	5	-	-	-	-	-	-
40 - 45	4	2	2	4	2	2	-	-	-	-	-	-
45 - 50	4	1	3	4	1	3	-	-	-	-	-	-
50 - 55	2	2	-	2	2	-	-	-	-	-	-	-
55 - 60	2	2	-	2	2	-	-	-	-	-	-	-
60 - 65	2	1	1	2	1	1	-	-	-	-	-	-
65 - 70	6	3	3	6	3	3	-	-	-	-	-	-
70 - 75	2	-	2	2	-	2	-	-	-	-	-	-
Zusammen	275	113	162	275	113	162	-	-	-	-	-	-

Sonst. Fachrichtungen/ ohne Angabe

bis 20	6	3	3	6	3	3	-	-	-	-	-	-
--------	---	---	---	---	---	---	---	---	---	---	---	---

Fächergruppen insgesamt

bis 20	173	70	103	173	70	103	-	-	-	-	-	-
20 - 25	34	12	22	34	12	22	-	-	-	-	-	-
25 - 30	32	17	15	32	17	15	-	-	-	-	-	-
30 - 35	16	6	10	16	6	10	-	-	-	-	-	-
35 - 40	6	1	5	6	1	5	-	-	-	-	-	-
40 - 45	4	2	2	4	2	2	-	-	-	-	-	-

Noch: Tabelle 1. Gasthörer an den Hochschulen in Bayern im Wintersemester 2003/04
nach Fachrichtungen, Altersgruppen und Hochschularten

Fächergruppe ----- Altergruppe (von ... bis unter ... Jahre)	Belegungen insgesamt (Fallzahlen)			davon in der								
				ersten oder einzigen Fachrichtung			2. Fachrichtung			3. oder weiteren Fachrichtung		
	insge- samt	männ- lich	weib- lich	zu- sammen	männ- lich	weib- lich	zu- sammen	männ- lich	weib- lich	zu- sammen	männ- lich	weib- lich

Noch: Kunsthochschulen

Noch: Fächergruppen insgesamt

45 - 50	4	1	3	4	1	3	-	-	-	-	-	-
50 - 55	2	2	-	2	2	-	-	-	-	-	-	-
55 - 60	2	2	-	2	2	-	-	-	-	-	-	-
60 - 65	2	1	1	2	1	1	-	-	-	-	-	-
65 - 70	6	3	3	6	3	3	-	-	-	-	-	-
70 - 75	2	-	2	2	-	2	-	-	-	-	-	-
I n s g e s a m t	283	117	166	283	117	166	-	-	-	-	-	-

Fachhochschulen (ohne Verwaltungsfachhochschulen)

Sprach- und Kultur-
wissenschaften

20 - 25	1	-	1	1	-	1	-	-	-	-	-	-
25 - 30	11	1	10	11	1	10	-	-	-	-	-	-
30 - 35	15	6	9	15	6	9	-	-	-	-	-	-
35 - 40	14	1	13	14	1	13	-	-	-	-	-	-
40 - 45	7	-	7	7	-	7	-	-	-	-	-	-
45 - 50	4	-	4	4	-	4	-	-	-	-	-	-
50 - 55	1	-	1	1	-	1	-	-	-	-	-	-
Zusammen	53	8	45	53	8	45	-	-	-	-	-	-

Rechts-, Wirtschafts- und
Sozialwissenschaften

bis 20	8	4	4	8	4	4	-	-	-	-	-	-
20 - 25	7	-	7	7	-	7	-	-	-	-	-	-
25 - 30	12	5	7	12	5	7	-	-	-	-	-	-
30 - 35	9	4	5	9	4	5	-	-	-	-	-	-
35 - 40	7	-	7	7	-	7	-	-	-	-	-	-
40 - 45	5	1	4	5	1	4	-	-	-	-	-	-
45 - 50	1	-	1	1	-	1	-	-	-	-	-	-
55 - 60	3	2	1	3	2	1	-	-	-	-	-	-
60 - 65	1	1	-	1	1	-	-	-	-	-	-	-
65 - 70	1	1	-	1	1	-	-	-	-	-	-	-
Zusammen	54	18	36	54	18	36	-	-	-	-	-	-

Mathematik, Naturwissen-
schaften

25 - 30	1	-	1	1	-	1	-	-	-	-	-	-
30 - 35	2	1	1	2	1	1	-	-	-	-	-	-
35 - 40	1	1	-	1	1	-	-	-	-	-	-	-
Zusammen	4	2	2	4	2	2	-	-	-	-	-	-

Ingenieurwissenschaften

20 - 25	6	4	2	6	4	2	-	-	-	-	-	-
25 - 30	2	2	-	2	2	-	-	-	-	-	-	-
30 - 35	1	1	-	1	1	-	-	-	-	-	-	-
35 - 40	5	-	5	5	-	5	-	-	-	-	-	-
40 - 45	4	2	2	4	2	2	-	-	-	-	-	-

Noch: Tabelle 1. Gasthörer an den Hochschulen in Bayern im Wintersemester 2003/04
nach Fachrichtungen, Altersgruppen und Hochschularten

Fächergruppe ----- Altersgruppe (von ... bis unter ... Jahre)	Belegungen insgesamt (Fallzahlen)			davon in der								
				ersten oder einzigen Fachrichtung			2. Fachrichtung			3. oder weiteren Fachrichtung		
	insge- samt	männ- lich	weib- lich	zu- sammen	männ- lich	weib- lich	zu- sammen	männ- lich	weib- lich	zu- sammen	männ- lich	weib- lich

Noch: Fachhochschulen (ohne Verwaltungsfachhochschulen)

Noch: Ingenieurwissenschaften

55 - 60	1	1	-	1	1	-	-	-	-	-	-	-
60 - 65	1	1	-	1	1	-	-	-	-	-	-	-
Zusammen	20	11	9	20	11	9	-	-	-	-	-	-

Kunst, Kunstwissenschaft

35 - 40	1	-	1	1	-	1	-	-	-	-	-	-
Zusammen	1	-	1	1	-	1	-	-	-	-	-	-

Sonst. Fachrichtungen/
ohne Angabe

20 - 25	66	21	45	66	21	45	-	-	-	-	-	-
25 - 30	21	14	7	21	14	7	-	-	-	-	-	-
30 - 35	9	4	5	9	4	5	-	-	-	-	-	-
35 - 40	3	2	1	3	2	1	-	-	-	-	-	-
40 - 45	2	1	1	2	1	1	-	-	-	-	-	-
45 - 50	1	1	-	1	1	-	-	-	-	-	-	-
55 - 60	1	1	-	1	1	-	-	-	-	-	-	-
65 - 70	1	1	-	1	1	-	-	-	-	-	-	-
Zusammen	104	45	59	104	45	59	-	-	-	-	-	-

Fächergruppen insgesamt

bis 20	8	4	4	8	4	4	-	-	-	-	-	-
20 - 25	80	25	55	80	25	55	-	-	-	-	-	-
25 - 30	47	22	25	47	22	25	-	-	-	-	-	-
30 - 35	36	16	20	36	16	20	-	-	-	-	-	-
35 - 40	31	4	27	31	4	27	-	-	-	-	-	-
40 - 45	18	4	14	18	4	14	-	-	-	-	-	-
45 - 50	6	1	5	6	1	5	-	-	-	-	-	-
50 - 55	1	-	1	1	-	1	-	-	-	-	-	-
55 - 60	5	4	1	5	4	1	-	-	-	-	-	-
60 - 65	2	2	-	2	2	-	-	-	-	-	-	-
65 - 70	2	2	-	2	2	-	-	-	-	-	-	-

Insgesamt	236	84	152	236	84	152	-	-	-	-	-	-
------------------	-----	----	-----	-----	----	-----	---	---	---	---	---	---

Noch: Tabelle 1. Gasthörer an den Hochschulen in Bayern im Wintersemester 2003/04
nach Fachrichtungen, Altersgruppen und Hochschularten

Fächergruppe Fachrichtung Altersgruppe (von ... bis unter ... Jahren)	Belegungen insgesamt (Fallzahlen)			Davon in der ...								
				ersten oder einzigen Fachrichtung			2. Fachrichtung			3. oder weiteren Fachrichtung		
	ins- gesamt	männ- lich	weib- lich	zu- sammen	männ- lich	weib- lich	zu- sammen	männ- lich	weib- lich	zu- sammen	männ- lich	weib- lich
Hochschulen insgesamt												
Sprach- und Kulturwissen- schaften												
Sprach- u. Kulturwissen- schaften allgemein												
20 – 25	15	5	10	11	2	9	2	2	–	2	1	1
25 – 30	24	2	22	23	2	21	1	–	1	–	–	–
30 – 35	24	10	14	23	10	13	1	–	1	–	–	–
35 – 40	30	8	22	29	8	21	1	–	1	–	–	–
40 – 45	26	3	23	26	3	23	–	–	–	–	–	–
45 – 50	17	7	10	15	6	9	2	1	1	–	–	–
50 – 55	15	3	12	12	2	10	3	1	2	–	–	–
55 – 60	18	7	11	12	6	6	6	1	5	–	–	–
60 – 65	42	22	20	30	12	18	11	9	2	1	1	–
65 – 70	26	14	12	19	9	10	6	4	2	1	1	–
70 – 75	8	6	2	4	3	1	4	3	1	–	–	–
75 – 80	3	2	1	1	–	1	2	2	–	–	–	–
80 und älter	2	1	1	2	1	1	–	–	–	–	–	–
Zusammen	250	90	160	207	64	143	39	23	16	4	3	1
Evangelische Theologie, – Religionslehre												
20 – 25	6	–	6	5	–	5	1	–	1	–	–	–
25 – 30	10	4	6	9	4	5	–	–	–	1	–	1
30 – 35	2	2	–	2	2	–	–	–	–	–	–	–
35 – 40	1	–	1	1	–	1	–	–	–	–	–	–
40 – 45	5	4	1	5	4	1	–	–	–	–	–	–
45 – 50	6	2	4	5	2	3	1	–	1	–	–	–
50 – 55	5	1	4	5	1	4	–	–	–	–	–	–
55 – 60	6	5	1	5	4	1	1	1	–	–	–	–
60 – 65	28	16	12	23	13	10	5	3	2	–	–	–
65 – 70	29	22	7	25	20	5	3	2	1	1	–	1
70 – 75	17	12	5	15	11	4	1	–	1	1	1	–
75 – 80	7	3	4	6	2	4	1	1	–	–	–	–
80 und älter	3	2	1	2	2	–	1	–	1	–	–	–
Zusammen	125	73	52	108	65	43	14	7	7	3	1	2
Katholische Theologie, – Religionslehre												
bis 20	1	1	–	1	1	–	–	–	–	–	–	–
20 – 25	8	4	4	8	4	4	–	–	–	–	–	–
25 – 30	3	1	2	3	1	2	–	–	–	–	–	–
30 – 35	3	2	1	3	2	1	–	–	–	–	–	–
35 – 40	4	–	4	4	–	4	–	–	–	–	–	–
40 – 45	8	2	6	8	2	6	–	–	–	–	–	–
45 – 50	3	1	2	2	–	2	1	1	–	–	–	–
50 – 55	14	4	10	14	4	10	–	–	–	–	–	–
55 – 60	13	9	4	11	7	4	2	2	–	–	–	–
60 – 65	38	20	18	34	18	16	3	2	1	1	–	1
65 – 70	37	23	14	33	22	11	4	1	3	–	–	–
70 – 75	17	10	7	15	10	5	2	–	2	–	–	–
75 – 80	10	4	6	10	4	6	–	–	–	–	–	–
80 und älter	4	1	3	2	1	1	2	–	2	–	–	–
Zusammen	163	82	81	148	76	72	14	6	8	1	–	1
Philosophie												
bis 20	5	4	1	4	3	1	1	1	–	–	–	–
20 – 25	27	16	11	20	13	7	7	3	4	–	–	–
25 – 30	18	9	9	15	9	6	3	–	3	–	–	–
30 – 35	21	13	8	19	11	8	1	1	–	1	1	–
35 – 40	19	7	12	16	5	11	3	2	1	–	–	–
40 – 45	21	7	14	18	7	11	3	–	3	–	–	–
45 – 50	14	5	9	13	5	8	1	–	1	–	–	–
50 – 55	10	6	4	6	3	3	4	3	1	–	–	–
55 – 60	27	20	7	22	15	7	4	4	–	1	1	–
60 – 65	84	53	31	73	49	24	10	4	6	1	–	1
65 – 70	83	51	32	69	41	28	11	8	3	3	2	1
70 – 75	34	26	8	30	23	7	4	3	1	–	–	–
75 – 80	20	10	10	16	8	8	4	2	2	–	–	–
80 und älter	10	3	7	8	2	6	2	1	1	–	–	–
Zusammen	393	230	163	329	194	135	58	32	26	6	4	2

Noch: Tabelle 1. Gasthörer an den Hochschulen in Bayern im Wintersemester 2003/04
nach Fachrichtungen, Altersgruppen und Hochschularten

Fächergruppe Fachrichtung Altersgruppe (von ... bis unter ... Jahren)	Belegungen insgesamt (Fallzahlen)			Davon in der ...								
				ersten oder einzigen Fachrichtung			2. Fachrichtung			3. oder weiteren Fachrichtung		
	ins- gesamt	männ- lich	weib- lich	zu- sammen	männ- lich	weib- lich	zu- sammen	männ- lich	weib- lich	zu- sammen	männ- lich	weib- lich
Hochschulen insgesamt												
Geschichte												
bis 20	2	1	1	2	1	1	—	—	—	—	—	—
20 – 25	4	—	4	3	—	3	1	—	1	—	—	—
25 – 30	11	4	7	8	2	6	3	2	1	—	—	—
30 – 35	12	5	7	10	3	7	1	1	—	1	1	—
35 – 40	6	3	3	6	3	3	—	—	—	—	—	—
40 – 45	9	3	6	6	2	4	3	1	2	—	—	—
45 – 50	9	3	6	9	3	6	—	—	—	—	—	—
50 – 55	21	5	16	14	3	11	7	2	5	—	—	—
55 – 60	39	21	18	29	15	14	8	4	4	2	2	—
60 – 65	133	93	40	101	67	34	28	23	5	4	3	1
65 – 70	138	98	40	112	78	34	24	18	6	2	2	—
70 – 75	63	47	16	52	38	14	11	9	2	—	—	—
75 – 80	27	16	11	18	11	7	8	5	3	1	—	1
80 und älter	14	8	6	11	5	6	3	3	—	—	—	—
Zusammen	488	307	181	381	231	150	97	68	29	10	8	2
Bibliothekswesen, Doku- mentation, Publizistik												
45 – 50	1	—	1	—	—	—	—	—	—	1	—	1
70 – 75	1	1	—	1	1	—	—	—	—	—	—	—
Zusammen	2	1	1	1	1	—	—	—	—	1	—	1
Allg. und vergleichende Literatur- und Sprach- wissenschaft												
20 – 25	3	1	2	3	1	2	—	—	—	—	—	—
25 – 30	1	1	—	1	1	—	—	—	—	—	—	—
30 – 35	3	—	3	2	—	2	1	—	1	—	—	—
35 – 40	1	—	1	1	—	1	—	—	—	—	—	—
40 – 45	1	—	1	1	—	1	—	—	—	—	—	—
45 – 50	5	1	4	5	1	4	—	—	—	—	—	—
50 – 55	5	—	5	5	—	5	—	—	—	—	—	—
55 – 60	6	3	3	4	2	2	2	1	1	—	—	—
60 – 65	6	1	5	2	—	2	4	1	3	—	—	—
65 – 70	12	5	7	8	2	6	4	3	1	—	—	—
70 – 75	8	3	5	6	2	4	2	1	1	—	—	—
75 – 80	2	1	1	2	1	1	—	—	—	—	—	—
Zusammen	53	16	37	40	10	30	13	6	7	—	—	—
Altphilologie (klass. Philol.), Neugriechisch												
20 – 25	3	—	3	2	—	2	1	—	1	—	—	—
25 – 30	1	1	—	1	1	—	—	—	—	—	—	—
30 – 35	2	1	1	2	1	1	—	—	—	—	—	—
35 – 40	1	—	1	1	—	1	—	—	—	—	—	—
40 – 45	1	—	1	1	—	1	—	—	—	—	—	—
45 – 50	2	1	1	2	1	1	—	—	—	—	—	—
50 – 55	5	2	3	5	2	3	—	—	—	—	—	—
55 – 60	6	3	3	5	3	2	1	—	1	—	—	—
60 – 65	6	3	3	5	2	3	1	1	—	—	—	—
65 – 70	6	5	1	5	4	1	1	1	—	—	—	—
70 – 75	4	2	2	—	—	—	3	1	2	1	1	—
75 – 80	1	—	1	1	—	1	—	—	—	—	—	—
80 und älter	2	1	1	2	1	1	—	—	—	—	—	—
Zusammen	40	19	21	32	15	17	7	3	4	1	1	—
Germanistik (Deutsch, germanische Sprachen ohne Anglistik)												
bis 20	9	2	7	9	2	7	—	—	—	—	—	—
20 – 25	49	19	30	48	18	30	—	—	—	1	1	—
25 – 30	33	13	20	33	13	20	—	—	—	—	—	—
30 – 35	17	10	7	17	10	7	—	—	—	—	—	—
35 – 40	13	5	8	13	5	8	—	—	—	—	—	—
40 – 45	10	3	7	7	3	4	2	—	2	1	—	1
45 – 50	10	2	8	6	2	4	4	—	4	—	—	—
50 – 55	5	1	4	4	1	3	1	—	1	—	—	—
55 – 60	9	2	7	6	—	6	3	2	1	—	—	—
60 – 65	22	7	15	15	5	10	7	2	5	—	—	—
65 – 70	13	7	6	8	4	4	4	2	2	1	1	—
70 – 75	5	3	2	3	1	2	1	1	—	1	1	—
75 – 80	2	1	1	2	1	1	—	—	—	—	—	—
80 und älter	2	—	2	1	—	1	1	—	1	—	—	—
Zusammen	199	75	124	172	65	107	23	7	16	4	3	1

Noch: Tabelle 1. Gasthörer an den Hochschulen in Bayern im Wintersemester 2003/04
nach Fachrichtungen, Altersgruppen und Hochschularten

Fächergruppe Fachrichtung Altersgruppe (von ... bis unter ... Jahren)	Belegungen insgesamt (Fallzahlen)			Davon in der ...								
				ersten oder einzigen Fachrichtung			2. Fachrichtung			3. oder weiteren Fachrichtung		
	ins- gesamt	männ- lich	weib- lich	zu- sammen	männ- lich	weib- lich	zu- sammen	männ- lich	weib- lich	zu- sammen	männ- lich	weib- lich
Hochschulen insgesamt												
Anglistik, Amerikanistik												
bis 20	1	—	1	—	—	—	1	—	1	—	—	—
20 – 25	1	1	—	—	—	—	1	1	—	—	—	—
25 – 30	4	2	2	4	2	2	—	—	—	—	—	—
30 – 35	5	1	4	5	1	4	—	—	—	—	—	—
35 – 40	7	3	4	6	2	4	1	1	—	—	—	—
40 – 45	2	1	1	1	—	1	1	1	—	—	—	—
45 – 50	4	3	1	4	3	1	—	—	—	—	—	—
50 – 55	1	—	1	1	—	1	—	—	—	—	—	—
55 – 60	2	1	1	1	1	—	1	—	1	—	—	—
60 – 65	1	—	1	1	—	1	—	—	—	—	—	—
65 – 70	2	1	1	1	1	—	1	—	1	—	—	—
70 – 75	1	—	1	—	—	—	—	—	—	1	—	1
75 – 80	1	—	1	1	—	1	—	—	—	—	—	—
Zusammen	29	12	17	23	9	14	5	3	2	1	—	1
Romanistik												
bis 20	5	—	5	5	—	5	—	—	—	—	—	—
20 – 25	7	2	5	2	1	1	5	1	4	—	—	—
25 – 30	4	1	3	3	1	2	1	—	1	—	—	—
30 – 35	9	2	7	8	2	6	—	—	—	1	—	1
35 – 40	4	2	2	4	2	2	—	—	—	—	—	—
40 – 45	9	2	7	9	2	7	—	—	—	—	—	—
45 – 50	6	2	4	5	1	4	—	—	—	1	1	—
50 – 55	8	3	5	8	3	5	—	—	—	—	—	—
55 – 60	5	1	4	4	—	4	1	1	—	—	—	—
60 – 65	9	5	4	6	4	2	3	1	2	—	—	—
65 – 70	3	2	1	2	2	—	—	—	—	1	—	1
70 – 75	2	1	1	2	1	1	—	—	—	—	—	—
75 – 80	2	—	2	1	—	1	1	—	1	—	—	—
80 und älter	1	1	—	—	—	—	1	1	—	—	—	—
Zusammen	74	24	50	59	19	40	12	4	8	3	1	2
Slawistik, Baltistik, Finno-Ugristik												
25 – 30	4	—	4	4	—	4	—	—	—	—	—	—
30 – 35	1	—	1	—	—	—	1	—	1	—	—	—
35 – 40	2	—	2	1	—	1	1	—	1	—	—	—
40 – 45	3	1	2	2	1	1	1	—	1	—	—	—
45 – 50	2	1	1	2	1	1	—	—	—	—	—	—
50 – 55	2	1	1	1	1	—	—	—	—	1	—	1
55 – 60	4	2	2	3	2	1	1	—	1	—	—	—
60 – 65	3	1	2	3	1	2	—	—	—	—	—	—
65 – 70	3	2	1	3	2	1	—	—	—	—	—	—
Zusammen	24	8	16	19	8	11	4	—	4	1	—	1
Außereuropäische Sprach- und Kultur- wissenschaften												
bis 20	2	1	1	2	1	1	—	—	—	—	—	—
20 – 25	2	2	—	2	2	—	—	—	—	—	—	—
25 – 30	8	4	4	8	4	4	—	—	—	—	—	—
30 – 35	10	4	6	10	4	6	—	—	—	—	—	—
35 – 40	13	4	9	12	4	8	1	—	1	—	—	—
40 – 45	13	6	7	12	6	6	1	—	1	—	—	—
45 – 50	8	4	4	8	4	4	—	—	—	—	—	—
50 – 55	4	2	2	3	2	1	1	—	1	—	—	—
55 – 60	10	6	4	10	6	4	—	—	—	—	—	—
60 – 65	15	6	9	12	6	6	3	—	3	—	—	—
65 – 70	14	10	4	7	6	1	7	4	3	—	—	—
70 – 75	5	4	1	4	3	1	1	1	—	—	—	—
75 – 80	4	4	—	4	4	—	—	—	—	—	—	—
Zusammen	108	57	51	94	52	42	14	5	9	—	—	—
Kulturwissensch. i.e.S.												
30 – 35	1	—	1	—	—	—	1	—	1	—	—	—
50 – 55	3	—	3	3	—	3	—	—	—	—	—	—
60 – 65	1	1	—	1	1	—	—	—	—	—	—	—
65 – 70	4	2	2	1	1	—	3	1	2	—	—	—
Zusammen	9	3	6	5	2	3	4	1	3	—	—	—

Noch: Tabelle 1. Gasthörer an den Hochschulen in Bayern im Wintersemester 2003/04
nach Fachrichtungen, Altersgruppen und Hochschularten

Fächergruppe Fachrichtung Altersgruppe (von ... bis unter ... Jahren)	Belegungen insgesamt (Fallzahlen)			Davon in der ...								
				ersten oder einzigen Fachrichtung			2. Fachrichtung			3. oder weiteren Fachrichtung		
	ins- gesamt	männ- lich	weib- lich	zu- sammen	männ- lich	weib- lich	zu- sammen	männ- lich	weib- lich	zu- sammen	männ- lich	weib- lich
Hochschulen insgesamt												
Psychologie												
20 – 25	24	8	16	22	7	15	2	1	1	–	–	–
25 – 30	22	6	16	20	6	14	2	–	2	–	–	–
30 – 35	13	5	8	9	3	6	4	2	2	–	–	–
35 – 40	11	2	9	11	2	9	–	–	–	–	–	–
40 – 45	10	–	10	9	–	9	1	–	1	–	–	–
45 – 50	13	2	11	10	2	8	3	–	3	–	–	–
50 – 55	5	2	3	5	2	3	–	–	–	–	–	–
55 – 60	13	6	7	7	3	4	6	3	3	–	–	–
60 – 65	17	7	10	11	4	7	6	3	3	–	–	–
65 – 70	12	7	5	9	5	4	2	1	1	1	1	–
70 – 75	3	2	1	2	1	1	1	1	–	–	–	–
80 und älter	1	–	1	1	–	1	–	–	–	–	–	–
Zusammen	144	47	97	116	35	81	27	11	16	1	1	–
Erziehungswissenschaften												
20 – 25	21	5	16	3	–	3	18	5	13	–	–	–
25 – 30	16	5	11	3	1	2	13	4	9	–	–	–
30 – 35	5	–	5	4	–	4	1	–	1	–	–	–
35 – 40	5	1	4	4	1	3	1	–	1	–	–	–
40 – 45	2	–	2	2	–	2	–	–	–	–	–	–
45 – 50	4	–	4	4	–	4	–	–	–	–	–	–
55 – 60	2	–	2	2	–	2	–	–	–	–	–	–
60 – 65	2	2	–	1	1	–	1	1	–	–	–	–
65 – 70	5	3	2	2	1	1	3	2	1	–	–	–
70 – 75	1	–	1	–	–	–	1	–	1	–	–	–
Zusammen	63	16	47	25	4	21	38	12	26	–	–	–
Sonderpädagogik												
25 – 30	4	2	2	3	1	2	–	–	–	1	1	–
30 – 35	3	1	2	3	1	2	–	–	–	–	–	–
35 – 40	2	–	2	2	–	2	–	–	–	–	–	–
40 – 45	2	1	1	1	1	–	1	–	1	–	–	–
60 – 65	1	–	1	1	–	1	–	–	–	–	–	–
Zusammen	12	4	8	10	3	7	1	–	1	1	1	–
Sprach- und Kulturwissen- schaften zusammen												
bis 20	25	9	16	23	8	15	2	1	1	–	–	–
20 – 25	170	63	107	129	48	81	38	13	25	3	2	1
25 – 30	163	55	108	138	48	90	23	6	17	2	1	1
30 – 35	131	56	75	117	50	67	11	4	7	3	2	1
35 – 40	119	35	84	111	32	79	8	3	5	–	–	–
40 – 45	120	32	88	107	31	76	12	1	11	1	–	1
45 – 50	100	31	69	86	28	58	12	2	10	2	1	1
50 – 55	104	31	73	86	24	62	17	7	10	1	–	1
55 – 60	162	88	74	124	66	58	35	19	16	3	3	–
60 – 65	408	237	171	319	183	136	82	50	32	7	4	3
65 – 70	387	252	135	304	198	106	73	47	26	10	7	3
70 – 75	169	117	52	134	94	40	31	20	11	4	3	1
75 – 80	79	41	38	62	31	31	16	10	6	1	–	1
80 und älter	39	17	22	29	12	17	10	5	5	–	–	–
Zusammen	2 176	1 064	1 112	1 769	853	916	370	188	182	37	23	14
Sport												
Sport, Sportwissenschaft												
bis 20	12	1	11	12	1	11	–	–	–	–	–	–
20 – 25	160	19	141	160	19	141	–	–	–	–	–	–
25 – 30	27	10	17	26	10	16	1	–	1	–	–	–
30 – 35	6	1	5	5	–	5	1	1	–	–	–	–
35 – 40	3	2	1	3	2	1	–	–	–	–	–	–
50 – 55	1	1	–	–	–	–	1	1	–	–	–	–
Zusammen	209	34	175	206	32	174	3	2	1	–	–	–
Sport zusammen												
bis 20	12	1	11	12	1	11	–	–	–	–	–	–
20 – 25	160	19	141	160	19	141	–	–	–	–	–	–
25 – 30	27	10	17	26	10	16	1	–	1	–	–	–
30 – 35	6	1	5	5	–	5	1	1	–	–	–	–
35 – 40	3	2	1	3	2	1	–	–	–	–	–	–
50 – 55	1	1	–	–	–	–	1	1	–	–	–	–
Zusammen	209	34	175	206	32	174	3	2	1	–	–	–

Noch: Tabelle 1. Gasthörer an den Hochschulen in Bayern im Wintersemester 2003/04
nach Fachrichtungen, Altersgruppen und Hochschularten

Fächergruppe Fachrichtung Altersgruppe (von ... bis unter ... Jahren)	Belegungen insgesamt (Fallzahlen)			Davon in der ...								
				ersten oder einzigen Fachrichtung			2. Fachrichtung			3. oder weiteren Fachrichtung		
	ins- gesamt	männ- lich	weib- lich	zu- sammen	männ- lich	weib- lich	zu- sammen	männ- lich	weib- lich	zu- sammen	männ- lich	weib- lich
Hochschulen insgesamt												
Rechts-, Wirtschafts- und Sozialwissenschaften												
Regionalwissenschaften												
80 und älter	1	1	–	–	–	–	1	1	–	–	–	–
Zusammen	1	1	–	–	–	–	1	1	–	–	–	–
Wirtschafts- und Gesellschaftslehre allg.												
35 – 40	1	1	–	1	1	–	–	–	–	–	–	–
60 – 65	2	2	–	–	–	–	1	1	–	1	1	–
Zusammen	3	3	–	1	1	–	1	1	–	1	1	–
Politikwissenschaften												
bis 20	1	–	1	1	–	1	–	–	–	–	–	–
20 – 25	10	4	6	7	3	4	3	1	2	–	–	–
25 – 30	8	3	5	7	3	4	–	–	–	1	–	1
30 – 35	5	3	2	3	1	2	2	2	–	–	–	–
35 – 40	5	2	3	5	2	3	–	–	–	–	–	–
40 – 45	7	2	5	5	2	3	1	–	1	1	–	1
45 – 50	4	–	4	3	–	3	–	–	–	1	–	1
50 – 55	4	3	1	3	2	1	1	1	–	–	–	–
55 – 60	9	4	5	8	4	4	1	–	1	–	–	–
60 – 65	16	14	2	14	12	2	2	2	–	–	–	–
65 – 70	6	4	2	5	4	1	1	–	1	–	–	–
70 – 75	4	2	2	3	1	2	1	1	–	–	–	–
75 – 80	3	1	2	2	1	1	1	–	1	–	–	–
Zusammen	82	42	40	66	35	31	13	7	6	3	–	3
Sozialwesen												
20 – 25	7	–	7	7	–	7	–	–	–	–	–	–
25 – 30	3	1	2	3	1	2	–	–	–	–	–	–
30 – 35	1	–	1	1	–	1	–	–	–	–	–	–
35 – 40	1	–	1	1	–	1	–	–	–	–	–	–
45 – 50	1	–	1	1	–	1	–	–	–	–	–	–
55 – 60	3	2	1	3	2	1	–	–	–	–	–	–
60 – 65	1	1	–	1	1	–	–	–	–	–	–	–
70 – 75	2	1	1	2	1	1	–	–	–	–	–	–
Zusammen	19	5	14	19	5	14	–	–	–	–	–	–
Rechtswissenschaft												
20 – 25	5	1	4	4	1	3	–	–	–	1	–	1
25 – 30	7	5	2	6	4	2	1	1	–	–	–	–
30 – 35	6	4	2	6	4	2	–	–	–	–	–	–
35 – 40	3	1	2	3	1	2	–	–	–	–	–	–
40 – 45	7	3	4	5	2	3	2	1	1	–	–	–
45 – 50	3	1	2	2	1	1	1	–	1	–	–	–
50 – 55	2	1	1	2	1	1	–	–	–	–	–	–
55 – 60	3	2	1	3	2	1	–	–	–	–	–	–
60 – 65	5	5	–	4	4	–	1	1	–	–	–	–
65 – 70	3	2	1	1	1	–	1	1	–	1	–	1
70 – 75	1	1	–	1	1	–	–	–	–	–	–	–
80 und älter	1	–	1	–	–	–	1	–	1	–	–	–
Zusammen	46	26	20	37	22	15	7	4	3	2	–	2
Sozialwissenschaften												
20 – 25	1	–	1	1	–	1	–	–	–	–	–	–
25 – 30	1	1	–	1	1	–	–	–	–	–	–	–
30 – 35	9	4	5	8	4	4	1	–	1	–	–	–
35 – 40	2	1	1	2	1	1	–	–	–	–	–	–
40 – 45	3	–	3	3	–	3	–	–	–	–	–	–
45 – 50	1	–	1	1	–	1	–	–	–	–	–	–
50 – 55	3	2	1	1	1	–	1	–	1	1	1	–
55 – 60	2	1	1	1	1	–	–	–	–	1	–	1
60 – 65	3	1	2	3	1	2	–	–	–	–	–	–
65 – 70	4	3	1	3	2	1	1	1	–	–	–	–
70 – 75	1	–	1	1	–	1	–	–	–	–	–	–
Zusammen	30	13	17	25	11	14	3	1	2	2	1	1
Verwaltungswissenschaft												
20 – 25	2	–	2	2	–	2	–	–	–	–	–	–
30 – 35	1	1	–	–	–	–	1	1	–	–	–	–
Zusammen	3	1	2	2	–	2	1	1	–	–	–	–

Noch: Tabelle 1. Gasthörer an den Hochschulen in Bayern im Wintersemester 2003/04
nach Fachrichtungen, Altersgruppen und Hochschularten

Fächergruppe Fachrichtung Altersgruppe (von ... bis unter ... Jahren)	Belegungen insgesamt (Fallzahlen)			Davon in der ...								
				ersten oder einzigen Fachrichtung			2. Fachrichtung			3. oder weiteren Fachrichtung		
	ins- gesamt	männ- lich	weib- lich	zu- sammen	männ- lich	weib- lich	zu- sammen	männ- lich	weib- lich	zu- sammen	männ- lich	weib- lich
Hochschulen insgesamt												
Wirtschaftswissen- schaften												
bis 20	8	4	4	8	4	4	—	—	—	—	—	—
20 – 25	33	13	20	30	11	19	3	2	1	—	—	—
25 – 30	25	13	12	25	13	12	—	—	—	—	—	—
30 – 35	20	6	14	19	6	13	—	—	—	1	—	1
35 – 40	13	6	7	12	5	7	1	1	—	—	—	—
40 – 45	10	4	6	9	4	5	1	—	1	—	—	—
45 – 50	3	1	2	1	1	—	1	—	1	1	—	1
50 – 55	6	4	2	4	3	1	2	1	1	—	—	—
55 – 60	7	5	2	5	3	2	2	2	—	—	—	—
60 – 65	10	8	2	5	5	—	4	2	2	1	1	—
65 – 70	4	4	—	3	3	—	1	1	—	—	—	—
70 – 75	2	2	—	2	2	—	—	—	—	—	—	—
75 – 80	2	2	—	2	2	—	—	—	—	—	—	—
Zusammen	143	72	71	125	62	63	15	9	6	3	1	2
Rechts-, Wirtschafts- und Sozialwissensch. zusammen												
bis 20	9	4	5	9	4	5	—	—	—	—	—	—
20 – 25	58	18	40	51	15	36	6	3	3	1	—	1
25 – 30	44	23	21	42	22	20	1	1	—	1	—	1
30 – 35	42	18	24	37	15	22	4	3	1	1	—	1
35 – 40	25	11	14	24	10	14	1	1	—	—	—	—
40 – 45	27	9	18	22	8	14	4	1	3	1	—	1
45 – 50	12	2	10	8	2	6	2	—	2	2	—	2
50 – 55	15	10	5	10	7	3	4	2	2	1	1	—
55 – 60	24	14	10	20	12	8	3	2	1	1	—	1
60 – 65	37	31	6	27	23	4	8	6	2	2	2	—
65 – 70	17	13	4	12	10	2	4	3	1	1	—	1
70 – 75	10	6	4	9	5	4	1	1	—	—	—	—
75 – 80	5	3	2	4	3	1	1	—	1	—	—	—
80 und älter	2	1	1	—	—	—	2	1	1	—	—	—
Zusammen	327	163	164	275	136	139	41	24	17	11	3	8
Mathematik, Naturwissen- schaften												
Mathematik, Naturwissen- schaften allgemein												
20 – 25	1	1	—	1	1	—	—	—	—	—	—	—
25 – 30	1	1	—	1	1	—	—	—	—	—	—	—
30 – 35	1	1	—	1	1	—	—	—	—	—	—	—
40 – 45	2	2	—	2	2	—	—	—	—	—	—	—
45 – 50	4	3	1	4	3	1	—	—	—	—	—	—
50 – 55	2	2	—	2	2	—	—	—	—	—	—	—
55 – 60	2	1	1	2	1	1	—	—	—	—	—	—
65 – 70	3	3	—	2	2	—	1	1	—	—	—	—
70 – 75	1	1	—	1	1	—	—	—	—	—	—	—
Zusammen	17	15	2	16	14	2	1	1	—	—	—	—
Mathematik												
bis 20	1	1	—	1	1	—	—	—	—	—	—	—
20 – 25	1	1	—	—	—	—	1	1	—	—	—	—
25 – 30	2	—	2	1	—	1	—	—	—	1	—	1
35 – 40	2	2	—	2	2	—	—	—	—	—	—	—
40 – 45	1	1	—	1	1	—	—	—	—	—	—	—
45 – 50	2	2	—	2	2	—	—	—	—	—	—	—
50 – 55	1	1	—	1	1	—	—	—	—	—	—	—
60 – 65	1	1	—	1	1	—	—	—	—	—	—	—
65 – 70	3	2	1	3	2	1	—	—	—	—	—	—
Zusammen	14	11	3	12	10	2	1	1	—	1	—	1
Informatik												
20 – 25	12	6	6	10	6	4	2	—	2	—	—	—
25 – 30	10	6	4	9	5	4	1	1	—	—	—	—
30 – 35	9	6	3	9	6	3	—	—	—	—	—	—
35 – 40	6	5	1	6	5	1	—	—	—	—	—	—
40 – 45	4	3	1	3	3	—	1	—	1	—	—	—
45 – 50	2	2	—	1	1	—	1	1	—	—	—	—
60 – 65	2	2	—	1	1	—	1	1	—	—	—	—
75 – 80	3	2	1	1	1	—	2	1	1	—	—	—
Zusammen	48	32	16	40	28	12	8	4	4	—	—	—

Noch: Tabelle 1. Gasthörer an den Hochschulen in Bayern im Wintersemester 2003/04
nach Fachrichtungen, Altersgruppen und Hochschularten

Fächergruppe Fachrichtung Altersgruppe (von ... bis unter ... Jahren)	Belegungen insgesamt (Fallzahlen)			Davon in der ...								
				ersten oder einzigen Fachrichtung			2. Fachrichtung			3. oder weiteren Fachrichtung		
	ins- gesamt	männ- lich	weib- lich	zu- sammen	männ- lich	weib- lich	zu- sammen	männ- lich	weib- lich	zu- sammen	männ- lich	weib- lich
Hochschulen insgesamt												
Physik, Astronomie												
20 – 25	6	3	3	6	3	3	–	–	–	–	–	–
25 – 30	5	2	3	5	2	3	–	–	–	–	–	–
30 – 35	11	6	5	11	6	5	–	–	–	–	–	–
35 – 40	9	5	4	9	5	4	–	–	–	–	–	–
40 – 45	7	4	3	7	4	3	–	–	–	–	–	–
45 – 50	3	2	1	3	2	1	–	–	–	–	–	–
50 – 55	11	8	3	11	8	3	–	–	–	–	–	–
55 – 60	11	9	2	9	7	2	2	2	–	–	–	–
60 – 65	25	21	4	19	16	3	4	3	1	2	2	–
65 – 70	12	11	1	8	7	1	3	3	–	1	1	–
70 – 75	3	2	1	3	2	1	–	–	–	–	–	–
75 – 80	3	3	–	3	3	–	–	–	–	–	–	–
80 und älter	1	1	–	1	1	–	–	–	–	–	–	–
Zusammen	107	77	30	95	66	29	9	8	1	3	3	–
Chemie												
bis 20	2	1	1	2	1	1	–	–	–	–	–	–
20 – 25	3	2	1	3	2	1	–	–	–	–	–	–
25 – 30	2	1	1	1	1	–	–	–	–	1	–	1
30 – 35	2	1	1	2	1	1	–	–	–	–	–	–
40 – 45	2	2	–	1	1	–	1	1	–	–	–	–
50 – 55	1	1	–	–	–	–	1	1	–	–	–	–
60 – 65	2	2	–	1	1	–	1	1	–	–	–	–
65 – 70	3	2	1	2	1	1	1	1	–	–	–	–
Zusammen	17	12	5	12	8	4	4	4	–	1	–	1
Pharmazie												
25 – 30	1	1	–	1	1	–	–	–	–	–	–	–
Zusammen	1	1	–	1	1	–	–	–	–	–	–	–
Biologie												
20 – 25	2	2	–	1	1	–	1	1	–	–	–	–
30 – 35	3	–	3	2	–	2	1	–	1	–	–	–
35 – 40	2	–	2	2	–	2	–	–	–	–	–	–
45 – 50	1	–	1	–	–	–	1	–	1	–	–	–
50 – 55	1	1	–	1	1	–	–	–	–	–	–	–
55 – 60	1	–	1	–	–	–	1	–	1	–	–	–
60 – 65	4	2	2	4	2	2	–	–	–	–	–	–
65 – 70	1	1	–	–	–	–	1	1	–	–	–	–
70 – 75	3	2	1	3	2	1	–	–	–	–	–	–
Zusammen	18	8	10	13	6	7	5	2	3	–	–	–
Geowissenschaften (ohne Geographie)												
bis 20	1	1	–	–	–	–	1	1	–	–	–	–
20 – 25	3	3	–	–	–	–	2	2	–	1	1	–
25 – 30	2	1	1	2	1	1	–	–	–	–	–	–
35 – 40	1	1	–	1	1	–	–	–	–	–	–	–
45 – 50	3	2	1	3	2	1	–	–	–	–	–	–
55 – 60	4	4	–	3	3	–	1	1	–	–	–	–
60 – 65	14	11	3	8	6	2	5	4	1	1	1	–
65 – 70	7	7	–	7	7	–	–	–	–	–	–	–
70 – 75	3	1	2	2	1	1	1	–	1	–	–	–
80 und älter	2	2	–	2	2	–	–	–	–	–	–	–
Zusammen	40	33	7	28	23	5	10	8	2	2	2	–
Geographie												
20 – 25	1	–	1	–	–	–	1	–	1	–	–	–
25 – 30	1	–	1	–	–	–	1	–	1	–	–	–
35 – 40	1	–	1	–	–	–	1	–	1	–	–	–
45 – 50	2	1	1	1	1	–	1	–	1	–	–	–
50 – 55	2	1	1	1	1	–	1	–	1	–	–	–
55 – 60	5	3	2	3	1	2	2	2	–	–	–	–
60 – 65	6	4	2	5	3	2	1	1	–	–	–	–
65 – 70	4	2	2	1	–	1	3	2	1	–	–	–
70 – 75	3	2	1	–	–	–	3	2	1	–	–	–
Zusammen	25	13	12	11	6	5	14	7	7	–	–	–

Noch: Tabelle 1. Gasthörer an den Hochschulen in Bayern im Wintersemester 2003/04
nach Fachrichtungen, Altersgruppen und Hochschularten

Fächergruppe Fachrichtung Altersgruppe (von ... bis unter ... Jahren)	Belegungen insgesamt (Fallzahlen)			Davon in der ...								
				ersten oder einzigen Fachrichtung			2. Fachrichtung			3. oder weiteren Fachrichtung		
	ins- gesamt	männ- lich	weib- lich	zu- sammen	männ- lich	weib- lich	zu- sammen	männ- lich	weib- lich	zu- sammen	männ- lich	weib- lich
Hochschulen insgesamt												
Mathematik, Naturwissen- schaften zusammen												
bis 20	4	3	1	3	2	1	1	1	—	—	—	—
20 – 25	29	18	11	21	13	8	7	4	3	1	1	—
25 – 30	24	12	12	20	11	9	2	1	1	2	—	2
30 – 35	26	14	12	25	14	11	1	—	1	—	—	—
35 – 40	21	13	8	20	13	7	1	—	1	—	—	—
40 – 45	16	12	4	14	11	3	2	1	1	—	—	—
45 – 50	17	12	5	14	11	3	3	1	2	—	—	—
50 – 55	18	14	4	16	13	3	2	1	1	—	—	—
55 – 60	23	17	6	17	12	5	6	5	1	—	—	—
60 – 65	54	43	11	39	30	9	12	10	2	3	3	—
65 – 70	33	28	5	23	19	4	9	8	1	1	1	—
70 – 75	13	8	5	9	6	3	4	2	2	—	—	—
75 – 80	6	5	1	4	4	—	2	1	1	—	—	—
80 und älter	3	3	—	3	3	—	—	—	—	—	—	—
Zusammen	287	202	85	228	162	66	52	35	17	7	5	2
Humanmedizin												
Humanmedizin (ohne Zahnmedizin)												
25 – 30	1	—	1	1	—	1	—	—	—	—	—	—
35 – 40	1	1	—	1	1	—	—	—	—	—	—	—
40 – 45	2	1	1	1	—	1	1	1	—	—	—	—
55 – 60	1	1	—	—	—	—	1	1	—	—	—	—
60 – 65	2	2	—	1	1	—	1	1	—	—	—	—
65 – 70	3	2	1	3	2	1	—	—	—	—	—	—
Zusammen	10	7	3	7	4	3	3	3	—	—	—	—
Humanmedizin zusammen												
25 – 30	1	—	1	1	—	1	—	—	—	—	—	—
35 – 40	1	1	—	1	1	—	—	—	—	—	—	—
40 – 45	2	1	1	1	—	1	1	1	—	—	—	—
55 – 60	1	1	—	—	—	—	1	1	—	—	—	—
60 – 65	2	2	—	1	1	—	1	1	—	—	—	—
65 – 70	3	2	1	3	2	1	—	—	—	—	—	—
Zusammen	10	7	3	7	4	3	3	3	—	—	—	—
Agrar-, Forst- und Ernährungswissenschaften												
Agrar-, Forst- und Er- nährungswiss. allgemein												
20 – 25	1	—	1	1	—	1	—	—	—	—	—	—
30 – 35	1	1	—	1	1	—	—	—	—	—	—	—
Zusammen	2	1	1	2	1	1	—	—	—	—	—	—
Agrarwissenschaften, Lebensmittel- und Getränketechnologie												
25 – 30	1	—	1	1	—	1	—	—	—	—	—	—
35 – 40	1	1	—	1	1	—	—	—	—	—	—	—
65 – 70	1	1	—	1	1	—	—	—	—	—	—	—
Zusammen	3	2	1	3	2	1	—	—	—	—	—	—
Landespflege, Umweltgestaltung												
20 – 25	6	3	3	6	3	3	—	—	—	—	—	—
25 – 30	3	1	2	3	1	2	—	—	—	—	—	—
30 – 35	1	1	—	1	1	—	—	—	—	—	—	—
60 – 65	2	2	—	1	1	—	1	1	—	—	—	—
Zusammen	12	7	5	11	6	5	1	1	—	—	—	—
Agrar-, Forst- und Ernährungswissenschaften zusammen												
20 – 25	7	3	4	7	3	4	—	—	—	—	—	—
25 – 30	4	1	3	4	1	3	—	—	—	—	—	—
30 – 35	2	2	—	2	2	—	—	—	—	—	—	—
35 – 40	1	1	—	1	1	—	—	—	—	—	—	—
60 – 65	2	2	—	1	1	—	1	1	—	—	—	—
65 – 70	1	1	—	1	1	—	—	—	—	—	—	—
Zusammen	17	10	7	16	9	7	1	1	—	—	—	—

Noch: Tabelle 1. Gasthörer an den Hochschulen in Bayern im Wintersemester 2003/04
nach Fachrichtungen, Altersgruppen und Hochschularten

Fächergruppe Fachrichtung Altersgruppe (von ... bis unter ... Jahren)	Belegungen insgesamt (Fallzahlen)			Davon in der ...								
				ersten oder einzigen Fachrichtung			2. Fachrichtung			3. oder weiteren Fachrichtung		
	ins- gesamt	männ- lich	weib- lich	zu- sammen	männ- lich	weib- lich	zu- sammen	männ- lich	weib- lich	zu- sammen	männ- lich	weib- lich
Hochschulen insgesamt												
Ingenieurwissenschaften												
Ingenieurwesen allgemein												
20 – 25	2	1	1	2	1	1	–	–	–	–	–	–
25 – 30	2	2	–	2	2	–	–	–	–	–	–	–
30 – 35	1	–	1	1	–	1	–	–	–	–	–	–
35 – 40	4	1	3	4	1	3	–	–	–	–	–	–
40 – 45	2	–	2	2	–	2	–	–	–	–	–	–
45 – 50	2	1	1	2	1	1	–	–	–	–	–	–
50 – 55	1	1	–	1	1	–	–	–	–	–	–	–
55 – 60	2	1	1	2	1	1	–	–	–	–	–	–
60 – 65	1	1	–	1	1	–	–	–	–	–	–	–
65 – 70	1	1	–	1	1	–	–	–	–	–	–	–
Zusammen	18	9	9	18	9	9	–	–	–	–	–	–
Maschinenbau/ Verfahrenstechnik												
20 – 25	1	1	–	1	1	–	–	–	–	–	–	–
25 – 30	1	1	–	1	1	–	–	–	–	–	–	–
30 – 35	1	1	–	1	1	–	–	–	–	–	–	–
70 – 75	1	–	1	1	–	1	–	–	–	–	–	–
Zusammen	4	3	1	4	3	1	–	–	–	–	–	–
Elektrotechnik												
20 – 25	3	1	2	3	1	2	–	–	–	–	–	–
40 – 45	1	1	–	1	1	–	–	–	–	–	–	–
55 – 60	1	1	–	1	1	–	–	–	–	–	–	–
70 – 75	1	1	–	1	1	–	–	–	–	–	–	–
Zusammen	6	4	2	6	4	2	–	–	–	–	–	–
Architektur, Innenarchitektur												
20 – 25	2	2	–	2	2	–	–	–	–	–	–	–
25 – 30	2	1	1	2	1	1	–	–	–	–	–	–
30 – 35	2	1	1	2	1	1	–	–	–	–	–	–
35 – 40	2	–	2	2	–	2	–	–	–	–	–	–
40 – 45	2	–	2	2	–	2	–	–	–	–	–	–
50 – 55	1	–	1	1	–	1	–	–	–	–	–	–
55 – 60	1	1	–	1	1	–	–	–	–	–	–	–
60 – 65	1	1	–	1	1	–	–	–	–	–	–	–
65 – 70	2	2	–	–	–	–	2	2	–	–	–	–
70 – 75	1	1	–	1	1	–	–	–	–	–	–	–
Zusammen	16	9	7	14	7	7	2	2	–	–	–	–
Raumplanung												
bis 20	1	–	1	1	–	1	–	–	–	–	–	–
20 – 25	32	12	20	27	9	18	5	3	2	–	–	–
25 – 30	14	11	3	8	6	2	6	5	1	–	–	–
30 – 35	3	3	–	3	3	–	–	–	–	–	–	–
50 – 55	1	–	1	–	–	–	1	–	1	–	–	–
60 – 65	1	1	–	–	–	–	1	1	–	–	–	–
Zusammen	52	27	25	39	18	21	13	9	4	–	–	–
Bauingenieurwesen												
20 – 25	1	–	1	1	–	1	–	–	–	–	–	–
25 – 30	1	1	–	1	1	–	–	–	–	–	–	–
35 – 40	2	1	1	2	1	1	–	–	–	–	–	–
40 – 45	1	1	–	1	1	–	–	–	–	–	–	–
50 – 55	1	–	1	–	–	–	–	–	–	1	–	1
60 – 65	1	1	–	1	1	–	–	–	–	–	–	–
65 – 70	2	1	1	2	1	1	–	–	–	–	–	–
Zusammen	9	5	4	8	5	3	–	–	–	1	–	1
Vermessungswesen												
20 – 25	1	1	–	–	–	–	1	1	–	–	–	–
25 – 30	1	–	1	1	–	1	–	–	–	–	–	–
30 – 35	1	1	–	–	–	–	1	1	–	–	–	–
35 – 40	1	–	1	1	–	1	–	–	–	–	–	–
Zusammen	4	2	2	2	–	2	2	2	–	–	–	–

Noch: Tabelle 1. Gasthörer an den Hochschulen in Bayern im Wintersemester 2003/04
nach Fachrichtungen, Altersgruppen und Hochschularten

Fächergruppe Fachrichtung Altersgruppe (von ... bis unter ... Jahren)	Belegungen insgesamt (Fallzahlen)			Davon in der ...								
				ersten oder einzigen Fachrichtung			2. Fachrichtung			3. oder weiteren Fachrichtung		
	ins- gesamt	männ- lich	weib- lich	zu- sammen	männ- lich	weib- lich	zu- sammen	männ- lich	weib- lich	zu- sammen	männ- lich	weib- lich
Hochschulen insgesamt												
Ingenieurwissen- schaften zusammen												
bis 20	1	—	1	1	—	1	—	—	—	—	—	—
20 – 25	42	18	24	36	14	22	6	4	2	—	—	—
25 – 30	21	16	5	15	11	4	6	5	1	—	—	—
30 – 35	8	6	2	7	5	2	1	1	—	—	—	—
35 – 40	9	2	7	9	2	7	—	—	—	—	—	—
40 – 45	6	2	4	6	2	4	—	—	—	—	—	—
45 – 50	2	1	1	2	1	1	—	—	—	—	—	—
50 – 55	4	1	3	2	1	1	1	—	1	1	—	1
55 – 60	4	3	1	4	3	1	—	—	—	—	—	—
60 – 65	4	4	—	3	3	—	1	1	—	—	—	—
65 – 70	5	4	1	3	2	1	2	2	—	—	—	—
70 – 75	3	2	1	3	2	1	—	—	—	—	—	—
Zusammen	109	59	50	91	46	45	17	13	4	1	—	1
Kunst, Kunstwissenschaft												
Kunst, Kunstwissen- schaft allgemein												
20 – 25	1	—	1	1	—	1	—	—	—	—	—	—
25 – 30	2	—	2	2	—	2	—	—	—	—	—	—
30 – 35	7	2	5	7	2	5	—	—	—	—	—	—
35 – 40	3	2	1	3	2	1	—	—	—	—	—	—
40 – 45	6	1	5	4	—	4	2	1	1	—	—	—
45 – 50	8	2	6	7	2	5	1	—	1	—	—	—
50 – 55	9	1	8	6	—	6	3	1	2	—	—	—
55 – 60	25	10	15	22	9	13	2	—	2	1	1	—
60 – 65	62	35	27	45	23	22	17	12	5	—	—	—
65 – 70	67	39	28	48	25	23	18	13	5	1	1	—
70 – 75	30	18	12	17	9	8	10	7	3	3	2	1
75 – 80	13	7	6	10	5	5	3	2	1	—	—	—
80 und älter	4	1	3	2	1	1	2	—	2	—	—	—
Zusammen	237	118	119	174	78	96	58	36	22	5	4	1
Bildende Kunst												
20 – 25	2	—	2	2	—	2	—	—	—	—	—	—
25 – 30	1	—	1	—	—	—	1	—	1	—	—	—
30 – 35	1	—	1	1	—	1	—	—	—	—	—	—
35 – 40	1	—	1	1	—	1	—	—	—	—	—	—
40 – 45	3	1	2	3	1	2	—	—	—	—	—	—
45 – 50	1	1	—	1	1	—	—	—	—	—	—	—
50 – 55	1	1	—	1	1	—	—	—	—	—	—	—
55 – 60	1	1	—	1	1	—	—	—	—	—	—	—
60 – 65	1	—	1	1	—	1	—	—	—	—	—	—
70 – 75	1	—	1	1	—	1	—	—	—	—	—	—
Zusammen	13	4	9	12	4	8	1	—	1	—	—	—
Gestaltung												
35 – 40	1	—	1	1	—	1	—	—	—	—	—	—
65 – 70	1	1	—	1	1	—	—	—	—	—	—	—
Zusammen	2	1	1	2	1	1	—	—	—	—	—	—
Darstellende Kunst, Film und Fernsehen, Theaterwissenschaft												
bis 20	58	16	42	58	16	42	—	—	—	—	—	—
20 – 25	8	5	3	8	5	3	—	—	—	—	—	—
25 – 30	14	6	8	14	6	8	—	—	—	—	—	—
30 – 35	12	6	6	11	6	5	1	—	1	—	—	—
35 – 40	3	—	3	3	—	3	—	—	—	—	—	—
40 – 45	1	—	1	1	—	1	—	—	—	—	—	—
45 – 50	1	—	1	1	—	1	—	—	—	—	—	—
55 – 60	3	—	3	2	—	2	1	—	1	—	—	—
60 – 65	3	2	1	3	2	1	—	—	—	—	—	—
65 – 70	4	3	1	1	1	—	3	2	1	—	—	—
70 – 75	3	3	—	2	2	—	1	1	—	—	—	—
Zusammen	110	41	69	104	38	66	6	3	3	—	—	—

Noch: Tabelle 1. Gasthörer an den Hochschulen in Bayern im Wintersemester 2003/04
nach Fachrichtungen, Altersgruppen und Hochschularten

Fächergruppe Fachrichtung Altersgruppe (von ... bis unter ... Jahren)	Belegungen insgesamt (Fallzahlen)			Davon in der ...								
				ersten oder einzigen Fachrichtung			2. Fachrichtung			3. oder weiteren Fachrichtung		
	ins- gesamt	männ- lich	weib- lich	zu- sammen	männ- lich	weib- lich	zu- sammen	männ- lich	weib- lich	zu- sammen	männ- lich	weib- lich
Hochschulen insgesamt												
Musik, Musikwissenschaft												
bis 20	109	51	58	109	51	58	—	—	—	—	—	—
20 – 25	26	9	17	26	9	17	—	—	—	—	—	—
25 – 30	22	11	11	22	11	11	—	—	—	—	—	—
30 – 35	10	4	6	10	4	6	—	—	—	—	—	—
35 – 40	4	1	3	3	1	2	1	—	1	—	—	—
40 – 45	1	1	—	1	1	—	—	—	—	—	—	—
45 – 50	5	2	3	5	2	3	—	—	—	—	—	—
50 – 55	3	2	1	3	2	1	—	—	—	—	—	—
55 – 60	2	1	1	2	1	1	—	—	—	—	—	—
60 – 65	5	4	1	5	4	1	—	—	—	—	—	—
65 – 70	9	5	4	8	4	4	1	1	—	—	—	—
70 – 75	2	1	1	2	1	1	—	—	—	—	—	—
Zusammen	198	92	106	196	91	105	2	1	1	—	—	—
Kunst, Kunstwissen- schaft zusammen												
bis 20	167	67	100	167	67	100	—	—	—	—	—	—
20 – 25	37	14	23	37	14	23	—	—	—	—	—	—
25 – 30	39	17	22	38	17	21	1	—	1	—	—	—
30 – 35	30	12	18	29	12	17	1	—	1	—	—	—
35 – 40	12	3	9	11	3	8	1	—	1	—	—	—
40 – 45	11	3	8	9	2	7	2	1	1	—	—	—
45 – 50	15	5	10	14	5	9	1	1	1	—	—	—
50 – 55	13	4	9	10	3	7	3	1	2	—	—	—
55 – 60	31	12	19	27	11	16	3	—	3	1	1	—
60 – 65	71	41	30	54	29	25	17	12	5	—	—	—
65 – 70	81	48	33	58	31	27	22	16	6	1	1	—
70 – 75	36	22	14	22	12	10	11	8	3	3	2	1
75 – 80	13	7	6	10	5	5	3	2	1	—	—	—
80 und älter	4	1	3	2	1	1	2	—	2	—	—	—
Zusammen	560	256	304	488	212	276	67	40	27	5	4	1
Sonstige Fachrichtungen												
Allgemein (Allg. Zugang zu Lehrveranstaltungen, Fachr. nicht bestimmbar)												
20 – 25	4	2	2	3	2	1	1	—	1	—	—	—
25 – 30	8	5	3	8	5	3	—	—	—	—	—	—
30 – 35	5	3	2	5	3	2	—	—	—	—	—	—
35 – 40	7	—	7	7	—	7	—	—	—	—	—	—
40 – 45	12	3	9	12	3	9	—	—	—	—	—	—
45 – 50	18	8	10	18	8	10	—	—	—	—	—	—
50 – 55	58	14	44	58	14	44	—	—	—	—	—	—
55 – 60	206	87	119	206	87	119	—	—	—	—	—	—
60 – 65	826	461	365	825	460	365	1	1	—	—	—	—
65 – 70	906	546	360	906	546	360	—	—	—	—	—	—
70 – 75	442	282	160	442	282	160	—	—	—	—	—	—
75 – 80	232	120	112	232	120	112	—	—	—	—	—	—
80 und älter	105	33	72	105	33	72	—	—	—	—	—	—
Zusammen	2 829	1 564	1 265	2 827	1 563	1 264	2	1	1	—	—	—
Ungeklärt/Unbekannt												
bis 20	6	3	3	6	3	3	—	—	—	—	—	—
20 – 25	66	21	45	66	21	45	—	—	—	—	—	—
25 – 30	14	9	5	14	9	5	—	—	—	—	—	—
30 – 35	6	3	3	6	3	3	—	—	—	—	—	—
35 – 40	3	2	1	3	2	1	—	—	—	—	—	—
40 – 45	1	1	—	1	1	—	—	—	—	—	—	—
55 – 60	1	1	—	1	1	—	—	—	—	—	—	—
Zusammen	97	40	57	97	40	57	—	—	—	—	—	—

Noch: Tabelle 1. Gasthörer an den Hochschulen in Bayern im Wintersemester 2003/04
nach Fachrichtungen, Altersgruppen und Hochschularten

Fächergruppe Fachrichtung Altersgruppe (von ... bis unter ... Jahren)	Belegungen insgesamt (Fallzahlen)			Davon in der ...								
				ersten oder einzigen Fachrichtung			2. Fachrichtung			3. oder weiteren Fachrichtung		
	ins- gesamt	männ- lich	weib- lich	zu- sammen	männ- lich	weib- lich	zu- sammen	männ- lich	weib- lich	zu- sammen	männ- lich	weib- lich
Hochschulen insgesamt												
Sonstige Fachrichtungen zusammen												
bis 20	6	3	3	6	3	3	-	-	-	-	-	-
20 - 25	70	23	47	69	23	46	1	-	1	-	-	-
25 - 30	22	14	8	22	14	8	-	-	-	-	-	-
30 - 35	11	6	5	11	6	5	-	-	-	-	-	-
35 - 40	10	2	8	10	2	8	-	-	-	-	-	-
40 - 45	13	4	9	13	4	9	-	-	-	-	-	-
45 - 50	18	8	10	18	8	10	-	-	-	-	-	-
50 - 55	58	14	44	58	14	44	-	-	-	-	-	-
55 - 60	207	88	119	207	88	119	-	-	-	-	-	-
60 - 65	826	461	365	825	460	365	1	1	-	-	-	-
65 - 70	906	546	360	906	546	360	-	-	-	-	-	-
70 - 75	442	282	160	442	282	160	-	-	-	-	-	-
75 - 80	232	120	112	232	120	112	-	-	-	-	-	-
80 und älter	105	33	72	105	33	72	-	-	-	-	-	-
Zusammen	2 926	1 604	1 322	2 924	1 603	1 321	2	1	1	-	-	-
Insgesamt												
bis 20	224	87	137	221	85	136	3	2	1	-	-	-
20 - 25	573	176	397	510	149	361	58	24	34	5	3	2
25 - 30	345	148	197	306	134	172	34	13	21	5	1	4
30 - 35	256	115	141	233	104	129	19	9	10	4	2	2
35 - 40	201	70	131	190	66	124	11	4	7	-	-	-
40 - 45	195	63	132	172	58	114	21	5	16	2	-	2
45 - 50	164	59	105	142	55	87	18	3	15	4	1	3
50 - 55	213	75	138	182	62	120	28	12	16	3	1	2
55 - 60	452	223	229	399	192	207	48	27	21	5	4	1
60 - 65	1 404	821	583	1 269	730	539	123	82	41	12	9	3
65 - 70	1 433	894	539	1 310	809	501	110	76	34	13	9	4
70 - 75	673	437	236	619	401	218	47	31	16	7	5	2
75 - 80	335	176	159	312	163	149	22	13	9	1	-	1
80 und älter	153	55	98	139	49	90	14	6	8	-	-	-
Insgesamt	6 621	3 399	3 222	6 004	3 057	2 947	556	307	249	61	35	26

**Tabelle 2. Gasthörer an den Hochschulen in Bayern im Wintersemester 2003/04
nach Fächergruppen (erstgenannte Fachrichtung), Altersgruppen und Hochschulen**

Fächergruppe	Ge- schlecht	Gast- hörer insge- sam	Durch- schnitts- alter (arithmet.)	Altersgruppen von ... bis unter ... Jahre										
				bis 20	20 - 30	30 - 40	40 - 50	50 - 55	55 - 60	60 - 65	65 - 70	70 - 75	75 - 80	80 und älter
Universitäten														
Universität Augsburg														
Sprach- und Kultur- wissenschaften	m	55	64,4	-	2	2	-	1	4	13	19	7	6	1
	w	31	55,9	-	4	5	2	1	2	2	6	3	5	1
	i	86	61,3	-	6	7	2	2	6	15	25	10	11	2
Rechts-, Wirtschafts- u. Sozialwissenschaften	m	6	47,7	-	1	1	1	-	1	2	-	-	-	-
	w	2	49,0	-	1	-	-	-	-	-	-	1	-	-
	i	8	48,0	-	2	1	1	-	1	2	-	1	-	-
Mathematik, Natur- wissenschaften	m	3	43,7	-	1	-	1	-	-	-	1	-	-	-
	w	3	43,0	-	1	1	-	-	-	-	1	-	-	-
	i	6	43,3	-	2	1	1	-	-	-	2	-	-	-
Kunst, Kunstwissenschaft	m	3	60,0	-	-	-	-	-	2	-	1	-	-	-
	w	6	54,7	-	1	-	-	-	2	2	-	1	-	-
	i	9	56,4	-	1	-	-	-	4	2	1	1	-	-
I n s g e s a m t	m	67	61,8	-	4	3	2	1	7	15	21	7	6	1
	w	42	54,5	-	7	6	2	1	4	4	7	5	5	1
	i	109	59,0	-	11	9	4	2	11	19	28	12	11	2
Universität Bamberg														
Sprach- u. Kultur- wissenschaften	m	48	59,6	-	2	4	1	3	8	11	13	3	2	1
	w	84	54,7	-	4	12	16	7	4	16	14	7	1	3
	i	132	56,5	-	6	16	17	10	12	27	27	10	3	4
Rechts-, Wirtschafts- u. Sozialwissenschaften	m	7	54,0	-	1	1	1	-	-	1	1	2	-	-
	w	3	55,0	-	-	-	2	-	-	-	-	-	1	-
	i	10	54,3	-	1	1	3	-	-	1	1	2	1	-
Mathematik, Natur- wissenschaften	m	-	-	-	-	-	-	-	-	-	-	-	-	-
	w	1	57,0	-	-	-	-	-	1	-	-	-	-	-
	i	1	57,0	-	-	-	-	-	1	-	-	-	-	-
Kunst, Kunstwissenschaft	m	5	67,8	-	-	-	-	-	-	2	2	-	1	-
	w	3	59,3	-	-	-	1	-	-	-	1	1	-	-
	i	8	64,4	-	-	-	1	-	-	2	3	1	1	-
I n s g e s a m t	m	60	59,7	-	3	5	2	3	8	14	16	5	3	1
	w	91	54,9	-	4	12	19	7	5	16	15	8	2	3
	i	151	56,8	-	7	17	21	10	13	30	31	13	5	4
Universität Bayreuth														
Sprach- u. Kultur- wissenschaften	m	24	55,2	-	2	2	3	1	2	8	4	1	1	-
	w	14	44,2	-	3	4	2	-	-	3	2	-	-	-
	i	38	51,2	-	5	6	5	1	2	11	6	1	1	-
Rechts-, Wirtschafts- u. Sozialwissenschaften	m	6	59,8	-	1	-	-	-	1	2	-	1	1	-
	w	2	42,0	-	1	-	-	-	-	1	-	-	-	-
	i	8	55,4	-	2	-	-	-	1	3	-	1	1	-

Noch: Tabelle 2. Gasthörer an den Hochschulen in Bayern im Wintersemester 2003/04
nach Fächergruppen (erstgenannte Fachrichtung), Altersgruppen und Hochschulen

Fächergruppe	Geschlecht	Gasthörer insgesamt	Durchschnittsalter (arithmet.)	Altersgruppen von ... bis unter ... Jahre										
				bis 20	20 - 30	30 - 40	40 - 50	50 - 55	55 - 60	60 - 65	65 - 70	70 - 75	75 - 80	80 und älter
Noch: Universitäten														
Noch: Universität Bayreuth														
Mathematik, Naturwissenschaften	m	6	45,7	-	1	1	2	-	-	1	1	-	-	-
	w	2	24,5	1	-	1	-	-	-	-	-	-	-	-
	i	8	40,4	1	1	2	2	-	-	1	1	-	-	-
Insgesamt	m	36	54,4	-	4	3	5	1	3	11	5	2	2	-
	w	18	41,8	1	4	5	2	-	-	4	2	-	-	-
	i	54	50,2	1	8	8	7	1	3	15	7	2	2	-
Universität Eichstätt-Ingolstadt, Abt. Eichstätt														
Sprach- u. Kulturwissenschaften	m	43	38,3	-	21	7	2	2	1	6	2	1	1	-
	w	45	37,2	1	22	7	3	2	1	4	3	2	-	-
	i	88	37,7	1	43	14	5	4	2	10	5	3	1	-
Rechts-, Wirtschafts- u. Sozialwissenschaften	m	1	38,0	-	-	1	-	-	-	-	-	-	-	-
	w	-	-	-	-	-	-	-	-	-	-	-	-	-
	i	1	38,0	-	-	1	-	-	-	-	-	-	-	-
Mathematik, Naturwissenschaften	m	6	40,2	1	-	2	1	1	1	-	-	-	-	-
	w	-	-	-	-	-	-	-	-	-	-	-	-	-
	i	6	40,2	1	-	2	1	1	1	-	-	-	-	-
Kunst, Kunstwissenschaft	m	3	67,3	-	-	-	-	-	-	1	1	-	1	-
	w	5	64,2	-	-	-	-	-	1	2	1	1	-	-
	i	8	65,4	-	-	-	-	-	1	3	2	1	1	-
Insgesamt	m	53	40,1	1	21	10	3	3	2	7	3	1	2	-
	w	50	39,9	1	22	7	3	2	2	6	4	3	-	-
	i	103	40,0	2	43	17	6	5	4	13	7	4	2	-
Universität Eichstätt-Ingolstadt, Abt. Ingolstadt														
Rechts-, Wirtschafts- u. Sozialwissenschaften	m	1	32,0	-	-	1	-	-	-	-	-	-	-	-
	w	1	53,0	-	-	-	-	1	-	-	-	-	-	-
	i	2	42,5	-	-	1	-	1	-	-	-	-	-	-
Insgesamt	m	1	32,0	-	-	1	-	-	-	-	-	-	-	-
	w	1	53,0	-	-	-	-	1	-	-	-	-	-	-
	i	2	42,5	-	-	1	-	1	-	-	-	-	-	-
Universität Erlangen-Nürnberg														
Sprach- und Kulturwissenschaften	m	231	61,4	2	15	10	8	1	14	58	68	41	10	4
	w	179	50,5	-	39	14	19	11	13	40	29	8	5	1
	i	410	56,6	2	54	24	27	12	27	98	97	49	15	5
Sport	m	-	-	-	-	-	-	-	-	-	-	-	-	-
	w	3	28,7	-	1	2	-	-	-	-	-	-	-	-
	i	3	28,7	-	1	2	-	-	-	-	-	-	-	-
Rechts-, Wirtschafts- u. Sozialwissenschaften	m	23	50,2	-	6	2	1	1	2	6	3	2	-	-
	w	16	40,3	-	3	7	2	-	2	1	1	-	-	-
	i	39	46,2	-	9	9	3	1	4	7	4	2	-	-

Noch: Tabelle 2. Gasthörer an den Hochschulen in Bayern im Wintersemester 2003/04
nach Fächergruppen (erstgenannte Fachrichtung), Altersgruppen und Hochschulen

Fächergruppe	Ge- schlecht	Gast- hörer insge- samt	Durch- schnitts- alter (arithmet.)	Altersgruppen von ... bis unter ... Jahre										
				bis 20	20 - 30	30 - 40	40 - 50	50 - 55	55 - 60	60 - 65	65 - 70	70 - 75	75 - 80	80 und älter
Noch: Universitäten														
Noch: Universität Erlangen-Nürnberg														
Mathematik, Natur- wissenschaften	m	36	60,1	-	2	1	3	2	2	15	6	2	1	2
	w	13	56,5	-	-	3	1	-	-	6	1	2	-	-
	i	49	59,1	-	2	4	4	2	2	21	7	4	1	2
Humanmedizin	m	1	64,0	-	-	-	-	-	-	1	-	-	-	-
	w	-	-	-	-	-	-	-	-	-	-	-	-	-
	i	1	64,0	-	-	-	-	-	-	1	-	-	-	-
Ingenieurwissenschaften	m	7	44,0	-	2	1	1	1	1	-	1	-	-	-
	w	6	39,7	-	1	1	3	-	1	-	-	-	-	-
	i	13	42,0	-	3	2	4	1	2	-	1	-	-	-
Kunst, Kunstwissenschaft	m	28	62,7	-	-	2	1	-	3	9	8	3	1	1
	w	26	59,8	-	1	1	-	3	5	3	12	1	-	-
	i	54	61,3	-	1	3	1	3	8	12	20	4	1	1
I n s g e s a m t	m	326	60,2	2	25	16	14	5	22	89	86	48	12	7
	w	243	50,6	-	45	28	25	14	21	50	43	11	5	1
	i	569	56,1	2	70	44	39	19	43	139	129	59	17	8
Universität München														
Sprach- und Kultur- wissenschaften	m	184	55,6	-	11	22	29	7	17	40	38	12	4	4
	w	237	49,0	1	26	48	45	22	18	36	25	11	1	4
	i	421	51,9	1	37	70	74	29	35	76	63	23	5	8
Rechts- Wirtschafts- und Sozialwissenschaften	m	32	47,7	-	3	10	3	3	3	7	2	-	1	-
	w	24	40,5	-	6	8	4	1	1	1	1	2	-	-
	i	56	44,6	-	9	18	7	4	4	8	3	2	1	-
Mathematik, Natur- wissenschaften	m	52	51,0	-	7	8	9	3	4	9	7	2	2	1
	w	16	40,4	-	7	2	1	-	3	2	1	-	-	-
	i	68	48,5	-	14	10	10	3	7	11	8	2	2	1
Humanmedizin	m	2	53,0	-	-	1	-	-	-	-	1	-	-	-
	w	2	46,5	-	1	-	-	-	-	-	1	-	-	-
	i	4	49,8	-	1	1	-	-	-	-	2	-	-	-
Ingenieurwissenschaften	m	-	-	-	-	-	-	-	-	-	-	-	-	-
	w	1	30,0	-	-	1	-	-	-	-	-	-	-	-
	i	1	30,0	-	-	1	-	-	-	-	-	-	-	-
Kunst, Kunstwissenschaft	m	25	52,4	-	2	6	1	1	3	6	3	3	-	-
	w	40	47,3	-	6	8	8	2	4	7	4	-	1	-
	i	65	49,3	-	8	14	9	3	7	13	7	3	1	-
Sonst. Fachrichtungen/ ohne Angabe	m	1 553	66,6	-	1	2	10	14	87	460	545	281	120	33
	w	1 257	66,1	-	2	6	18	44	119	364	360	160	112	72
	i	2 810	66,4	-	3	8	28	58	206	824	905	441	232	105
I n s g e s a m t	m	1 848	64,6	-	24	49	52	28	114	522	596	298	127	38
	w	1 577	62,3	1	48	73	76	69	145	410	392	173	114	76
	i	3 425	63,5	1	72	122	128	97	259	932	988	471	241	114

Noch: Tabelle 2. Gasthörer an den Hochschulen in Bayern im Wintersemester 2003/04
nach Fächergruppen (erstgenannte Fachrichtung), Altersgruppen und Hochschulen

Fächergruppe	Geschlecht	Gasthörer insgesamt	Durchschnittsalter (arithmet.)	Altersgruppen von ... bis unter ... Jahre										
				bis 20	20 - 30	30 - 40	40 - 50	50 - 55	55 - 60	60 - 65	65 - 70	70 - 75	75 - 80	80 und älter

Noch: Universitäten

Technische Universität München

Sprach- und Kulturwissenschaften	m	4	39,0	-	1	2	-	-	-	-	1	-	-	-
	w	5	35,6	-	3	1	-	-	-	-	-	-	1	-
	i	9	37,1	-	4	3	-	-	-	-	1	-	1	-
Sport	m	32	24,0	1	29	2	-	-	-	-	-	-	-	-
	w	171	22,0	11	156	4	-	-	-	-	-	-	-	-
	i	203	22,3	12	185	6	-	-	-	-	-	-	-	-
Rechts-, Wirtschafts- u. Sozialwissenschaften	m	21	26,0	-	17	3	-	1	-	-	-	-	-	-
	w	32	23,5	-	29	3	-	-	-	-	-	-	-	-
	i	53	24,5	-	46	6	-	1	-	-	-	-	-	-
Mathematik, Naturwissenschaften	m	23	40,2	-	10	3	3	-	1	3	3	-	-	-
	w	10	36,9	-	6	1	-	-	-	1	1	1	-	-
	i	33	39,2	-	16	4	3	-	1	4	4	1	-	-
Agrar-, Forst- u. Ernährungswissenschaften	m	9	36,3	-	4	3	-	-	-	1	1	-	-	-
	w	7	24,0	-	7	-	-	-	-	-	-	-	-	-
	i	16	30,9	-	11	3	-	-	-	1	1	-	-	-
Ingenieurwissenschaften	m	28	34,6	-	17	5	-	-	1	2	1	2	-	-
	w	29	27,9	1	23	2	-	1	-	-	1	1	-	-
	i	57	31,2	1	40	7	-	1	1	2	2	3	-	-
Kunst, Kunstwissenschaft	m	1	68,0	-	-	-	-	-	-	-	1	-	-	-
	w	-	-	-	-	-	-	-	-	-	-	-	-	-
	i	1	68,0	-	-	-	-	-	-	-	1	-	-	-
Insgesamt	m	118	31,8	1	78	18	3	1	2	6	7	2	-	-
	w	254	23,8	12	224	11	-	1	-	1	2	2	1	-
	i	372	26,3	13	302	29	3	2	2	7	9	4	1	-

Hochschule für Politik München

Rechts-, Wirtschafts- u. Sozialwissenschaften	m	13	56,3	-	1	1	1	1	1	4	3	-	1	-
	w	14	45,1	1	-	4	4	-	4	1	-	-	-	-
	i	27	50,5	1	1	5	5	1	5	5	3	-	1	-
Insgesamt	m	13	56,3	-	1	1	1	1	1	4	3	-	1	-
	w	14	45,1	1	-	4	4	-	4	1	-	-	-	-
	i	27	50,5	1	1	5	5	1	5	5	3	-	1	-

Universität Passau

Sprach- u. Kulturwissenschaften	m	29	49,3	1	5	3	5	2	1	3	7	2	-	-
	w	42	42,0	6	10	7	3	-	6	2	4	1	1	2
	i	71	45,0	7	15	10	8	2	7	5	11	3	1	2
Rechts-, Wirtschafts- u. Sozialwissenschaften	m	1	31,0	-	-	1	-	-	-	-	-	-	-	-
	w	-	-	-	-	-	-	-	-	-	-	-	-	-
	i	1	31,0	-	-	1	-	-	-	-	-	-	-	-

Noch: Tabelle 2. Gasthörer an den Hochschulen in Bayern im Wintersemester 2003/04
nach Fächergruppen (erstgenannte Fachrichtung), Altersgruppen und Hochschulen

Fächergruppe	Geschlecht	Gasthörer insgesamt	Durchschnittsalter (arithmet.)	Altersgruppen von ... bis unter ... Jahre										
				bis 20	20 - 30	30 - 40	40 - 50	50 - 55	55 - 60	60 - 65	65 - 70	70 - 75	75 - 80	80 und älter

Noch: Universitäten

Noch: Universität Passau

Mathematik, Naturwissenschaften	m	1	79,0	-	-	-	-	-	-	-	-	-	1	-
	w	-	-	-	-	-	-	-	-	-	-	-	-	-
	i	1	79,0	-	-	-	-	-	-	-	-	-	1	-
Kunst, Kunstwissenschaft	m	9	70,0	-	-	-	-	-	-	2	1	5	1	-
	w	7	69,4	-	-	-	-	-	-	2	2	1	2	-
	i	16	69,8	-	-	-	-	-	-	4	3	6	3	-
Sonst. Fachrichtungen/ ohne Angabe	m	1	70,0	-	-	-	-	-	-	-	-	1	-	-
	w	1	37,0	-	-	1	-	-	-	-	-	-	-	-
	i	2	53,5	-	-	1	-	-	-	-	-	1	-	-
Insgesamt	m	41	54,7	1	5	4	5	2	1	5	8	8	2	-
	w	50	45,7	6	10	8	3	-	6	4	6	2	3	2
	i	91	49,7	7	15	12	8	2	7	9	14	10	5	2

Universität Regensburg

Sprach- u. Kulturwissenschaften	m	29	60,0	-	2	-	2	3	3	6	10	1	2	-
	w	27	50,4	1	3	2	6	4	2	5	2	-	1	1
	i	56	55,4	1	5	2	8	7	5	11	12	1	3	1
Rechts-, Wirtschafts- u. Sozialwissenschaften	m	4	48,5	-	1	-	-	1	2	-	-	-	-	-
	w	3	48,0	-	-	-	2	1	-	-	-	-	-	-
	i	7	48,3	-	1	-	2	2	2	-	-	-	-	-
Mathematik, Naturwissenschaften	m	1	19,0	1	-	-	-	-	-	-	-	-	-	-
	w	1	34,0	-	-	1	-	-	-	-	-	-	-	-
	i	2	26,5	1	-	1	-	-	-	-	-	-	-	-
Kunst, Kunstwissenschaft	m	8	56,1	-	1	-	1	-	1	3	1	1	-	-
	w	10	63,6	-	-	-	1	2	1	2	1	1	1	1
	i	18	60,3	-	1	-	2	2	2	5	2	2	1	1
Insgesamt	m	42	57,2	1	4	-	3	4	6	9	11	2	2	-
	w	41	53,1	1	3	3	9	7	3	7	3	1	2	2
	i	83	55,1	2	7	3	12	11	9	16	14	3	4	2

Universität Würzburg

Sprach- u. Kulturwissenschaften	m	78	55,4	1	9	9	2	4	7	15	18	10	3	-
	w	93	45,2	5	24	10	13	7	8	11	6	2	6	1
	i	171	49,8	6	33	19	15	11	15	26	24	12	9	1
Rechts-, Wirtschafts- u. Sozialwissenschaften	m	2	42,0	-	-	-	2	-	-	-	-	-	-	-
	w	5	41,4	-	1	2	1	-	-	-	-	1	-	-
	i	7	41,6	-	1	2	3	-	-	-	-	1	-	-
Mathematik, Naturwissenschaften	m	32	46,5	-	3	10	3	7	4	2	1	2	-	-
	w	18	39,4	-	2	8	4	3	1	-	-	-	-	-
	i	50	43,9	-	5	18	7	10	5	2	1	2	-	-

Noch: Tabelle 2. Gasthörer an den Hochschulen in Bayern im Wintersemester 2003/04
nach Fächergruppen (erstgenannte Fachrichtung), Altersgruppen und Hochschulen

Fächergruppe	Geschlecht	Gasthörer insgesamt	Durchschnittsalter (arithmet.)	Altersgruppen von ... bis unter ... Jahre										
				bis 20	20 - 30	30 - 40	40 - 50	50 - 55	55 - 60	60 - 65	65 - 70	70 - 75	75 - 80	80 und älter

Noch: Universitäten

Noch: Universität Würzburg

Humanmedizin	m	1	68,0	-	-	-	-	-	-	-	1	-	-	-
	w	1	43,0	-	-	-	1	-	-	-	-	-	-	-
	i	2	55,5	-	-	-	1	-	-	-	1	-	-	-
Kunst, Kunstwissenschaft	m	17	64,2	-	-	-	1	-	-	5	10	-	1	-
	w	16	63,1	-	-	-	1	-	3	6	3	2	1	-
	i	33	63,7	-	-	-	2	-	3	11	13	2	2	-
Sonst. Fachrichtungen/ ohne Angabe	m	1	21,0	-	1	-	-	-	-	-	-	-	-	-
	w	1	60,0	-	-	-	-	-	-	1	-	-	-	-
	i	2	40,5	-	1	-	-	-	-	1	-	-	-	-
Insgesamt	m	131	54,0	1	13	19	8	11	11	22	30	12	4	-
	w	134	46,5	5	27	20	20	10	12	18	9	5	7	1
	i	265	50,2	6	40	39	28	21	23	40	39	17	11	1

Philosophisch-theologische Hochschulen

Phil.-Theol. Hochschule Benediktbeuern

Sprach- u. Kulturwissenschaften	m	17	39,9	2	6	1	1	-	2	4	1	-	-	-
	w	33	43,4	1	10	4	5	4	-	5	2	-	2	-
	i	50	42,2	3	16	5	6	4	2	9	3	-	2	-
Insgesamt	m	17	39,9	2	6	1	1	-	2	4	1	-	-	-
	w	33	43,4	1	10	4	5	4	-	5	2	-	2	-
	i	50	42,2	3	16	5	6	4	2	9	3	-	2	-

Hochschule für Philosophie München

Sprach- u. Kulturwissenschaften	m	87	52,4	2	15	11	4	-	7	19	13	13	2	1
	w	65	55,4	-	6	10	8	2	3	9	13	4	6	4
	i	152	53,7	2	21	21	12	2	10	28	26	17	8	5
Insgesamt	m	87	52,4	2	15	11	4	-	7	19	13	13	2	1
	w	65	55,4	-	6	10	8	2	3	9	13	4	6	4
	i	152	53,7	2	21	21	12	2	10	28	26	17	8	5

Augustana-Hochschule Neuendettelsau

Sprach- u. Kulturwissenschaften	m	16	51,3	-	4	2	2	-	-	-	4	3	-	1
	w	16	49,1	-	6	-	1	1	1	3	-	2	2	-
	i	32	50,2	-	10	2	3	1	1	3	4	5	2	1
Insgesamt	m	16	51,3	-	4	2	2	-	-	-	4	3	-	1
	w	16	49,1	-	6	-	1	1	1	3	-	2	2	-
	i	32	50,2	-	10	2	3	1	1	3	4	5	2	1

Noch: Tabelle 2. Gasthörer an den Hochschulen in Bayern im Wintersemester 2003/04
nach Fächergruppen (erstgenannte Fachrichtung), Altersgruppen und Hochschulen

Fächergruppe	Ge- schlecht	Gast- hörer insge- samt	Durch- schnitts- alter (arithmet.)	Altersgruppen von ... bis unter ... Jahre										
				bis 20	20 - 30	30 - 40	40 - 50	50 - 55	55 - 60	60 - 65	65 - 70	70 - 75	75 - 80	80 und älter
Kunsthochschulen														
Akademie der Bildenden Künste München														
Rechts-, Wirtschafts- u. Sozialwissenschaften	m	1	29,0	-	1	-	-	-	-	-	-	-	-	-
	w	1	28,0	-	1	-	-	-	-	-	-	-	-	-
	i	2	28,5	-	2	-	-	-	-	-	-	-	-	-
Insgesamt	m	1	29,0	-	1	-	-	-	-	-	-	-	-	-
	w	1	28,0	-	1	-	-	-	-	-	-	-	-	-
	i	2	28,5	-	2	-	-	-	-	-	-	-	-	-
Hochschule für Fernsehen und Film München														
Kunst, Kunstwissenschaft	m	15	25,5	2	10	3	-	-	-	-	-	-	-	-
	w	16	29,5	-	9	6	1	-	-	-	-	-	-	-
	i	31	27,5	2	19	9	1	-	-	-	-	-	-	-
Insgesamt	m	15	25,5	2	10	3	-	-	-	-	-	-	-	-
	w	16	29,5	-	9	6	1	-	-	-	-	-	-	-
	i	31	27,5	2	19	9	1	-	-	-	-	-	-	-
Hochschule für Musik und Theater München														
Kunst, Kunstwissenschaft	m	31	20,1	21	7	1	-	-	1	-	1	-	-	-
	w	66	14,3	59	7	-	-	-	-	-	-	-	-	-
	i	97	16,2	80	14	1	-	-	1	-	1	-	-	-
Insgesamt	m	31	20,1	21	7	1	-	-	1	-	1	-	-	-
	w	66	14,3	59	7	-	-	-	-	-	-	-	-	-
	i	97	16,2	80	14	1	-	-	1	-	1	-	-	-
Akademie der Bildenden Künste Nürnberg														
Kunst, Kunstwissenschaft	m	4	50,3	-	-	-	2	1	1	-	-	-	-	-
	w	8	41,6	-	2	2	2	-	-	1	-	1	-	-
	i	12	44,5	-	2	2	4	1	1	1	-	1	-	-
Insgesamt	m	4	50,3	-	-	-	2	1	1	-	-	-	-	-
	w	8	41,6	-	2	2	2	-	-	1	-	1	-	-
	i	12	44,5	-	2	2	4	1	1	1	-	1	-	-
Hochschule für Musik Nürnberg-Augsburg, Abt. Augsburg														
Kunst, Kunstwissenschaft	m	20	19,8	17	1	1	1	-	-	-	-	-	-	-
	w	17	20,3	13	3	-	-	-	-	-	1	-	-	-
	i	37	20,0	30	4	1	1	-	-	-	1	-	-	-
Sonst. Fachrichtungen/ ohne Angabe	m	1	18,0	1	-	-	-	-	-	-	-	-	-	-
	w	1	17,0	1	-	-	-	-	-	-	-	-	-	-
	i	2	17,5	2	-	-	-	-	-	-	-	-	-	-
Insgesamt	m	21	19,7	18	1	1	1	-	-	-	-	-	-	-
	w	18	20,1	14	3	-	-	-	-	-	1	-	-	-
	i	39	19,9	32	4	1	1	-	-	-	1	-	-	-

Noch: Tabelle 2. Gasthörer an den Hochschulen in Bayern im Wintersemester 2003/04 nach Fächergruppen (erstgenannte Fachrichtung), Altersgruppen und Hochschulen

Fächergruppe	Geschlecht	Gasthörer insgesamt	Durchschnittsalter (arithmet.)	Altersgruppen von ... bis unter ... Jahre										
				bis 20	20 - 30	30 - 40	40 - 50	50 - 55	55 - 60	60 - 65	65 - 70	70 - 75	75 - 80	80 und älter

Noch: Kunsthochschulen

Hochschule für Musik Nürnberg-Augsburg, Abt. Nürnberg

Kunst, Kunstwissenschaft	m	5	34,6	3	-	-	-	1	-	-	1	-	-	-
	w	13	26,2	7	3	1	1	-	-	-	-	1	-	-
	i	18	28,5	10	3	1	1	1	-	-	1	1	-	-
Insgesamt	m	5	34,6	3	-	-	-	1	-	-	1	-	-	-
	w	13	26,2	7	3	1	1	-	-	-	-	1	-	-
	i	18	28,5	10	3	1	1	1	-	-	1	1	-	-

Hochschule für Musik Würzburg

Kunst, Kunstwissenschaft	m	34	21,2	24	6	2	-	-	-	1	1	-	-	-
	w	35	23,8	18	9	5	1	-	-	-	2	-	-	-
	i	69	22,6	42	15	7	1	-	-	1	3	-	-	-
Sonst. Fachrichtungen/ ohne Angabe	m	2	19,0	2	-	-	-	-	-	-	-	-	-	-
	w	2	15,5	2	-	-	-	-	-	-	-	-	-	-
	i	4	17,3	4	-	-	-	-	-	-	-	-	-	-
Insgesamt	m	36	21,1	26	6	2	-	-	-	1	1	-	-	-
	w	37	23,4	20	9	5	1	-	-	-	2	-	-	-
	i	73	22,3	46	15	7	1	-	-	1	3	-	-	-

Hochschule für evang. Kirchenmusik Bayreuth

Kunst, Kunstwissenschaft	m	4	23,0	-	4	-	-	-	-	-	-	-	-
	w	7	22,3	3	3	1	-	-	-	-	-	-	-
	i	11	22,5	3	7	1	-	-	-	-	-	-	-
Insgesamt	m	4	23,0	-	4	-	-	-	-	-	-	-	-
	w	7	22,3	3	3	1	-	-	-	-	-	-	-
	i	11	22,5	3	7	1	-	-	-	-	-	-	-

Fachhochschulen (ohne Verwaltungsfachhochschulen)

Fachhochschule Amberg-Weiden, Abt. Amberg

Ingenieurwissenschaftler	m	-	-	-	-	-	-	-	-	-	-	-	-	-
	w	1	38,0	-	-	1	-	-	-	-	-	-	-	-
	i	1	38,0	-	-	1	-	-	-	-	-	-	-	-
Insgesamt	m	-	-	-	-	-	-	-	-	-	-	-	-	-
	w	1	38,0	-	-	1	-	-	-	-	-	-	-	-
	i	1	38,0	-	-	1	-	-	-	-	-	-	-	-

Fachhochschule Aschaffenburg

Ingenieurwissenschaftler	m	1	57,0	-	-	-	-	-	1	-	-	-	-	-
	w	2	20,2	-	2	-	-	-	-	-	-	-	-	-
	i	3	32,7	-	2	-	-	-	1	-	-	-	-	-
Insgesamt	m	1	57,0	-	-	-	-	-	1	-	-	-	-	-
	w	2	20,5	-	2	-	-	-	-	-	-	-	-	-
	i	3	32,7	-	2	-	-	-	1	-	-	-	-	-

Fachhochschule Augsburg

Rechts-, Wirtschafts- u. Sozialwissenschaftler	m	1	26,0	-	1	-	-	-	-	-	-	-	-
	w	-	-	-	-	-	-	-	-	-	-	-	-
	i	1	26,0	-	1	-	-	-	-	-	-	-	-

Noch: Tabelle 2. Gasthörer an den Hochschulen in Bayern im Wintersemester 2003/04 nach Fächergruppen (erstgenannte Fachrichtung), Altersgruppen und Hochschulen

Fächergruppe	Ge- schlecht	Gast- hörer insge- samt	Durch- schnitts- alter (arithmet.)	Altersgruppen von ... bis unter ... Jahre										
				bis 20	20 - 30	30 - 40	40 - 50	50 - 55	55 - 60	60 - 65	65 - 70	70 - 75	75 - 80	80 und älter
Noch: Fachhochschulen (ohne Verwaltungsfachhochschulen)														
Noch: Fachhochschule Augsburg														
Mathematik, Natur- wissenschaften	m	1	39,0	-	-	1	-	-	-	-	-	-	-	-
	w	-	-	-	-	-	-	-	-	-	-	-	-	-
	i	1	39,0	-	-	1	-	-	-	-	-	-	-	-
Ingenieurwissenschaften	m	2	33,5	-	1	-	1	-	-	-	-	-	-	-
	w	-	-	-	-	-	-	-	-	-	-	-	-	-
	i	2	33,5	-	1	-	1	-	-	-	-	-	-	-
Kunst, Kunstwissenschaft	m	-	-	-	-	-	-	-	-	-	-	-	-	-
	w	1	38,0	-	-	1	-	-	-	-	-	-	-	-
	i	1	38,0	-	-	1	-	-	-	-	-	-	-	-
I n s g e s a m t	m	4	33,0	-	2	1	1	-	-	-	-	-	-	-
	w	1	38,0	-	-	1	-	-	-	-	-	-	-	-
	i	5	34,0	-	2	2	1	-	-	-	-	-	-	-
Fachhochschule Coburg														
Rechts-, Wirtschafts- und Sozialwissenschaften	m	1	56,0	-	-	-	-	-	1	-	-	-	-	-
	w	-	-	-	-	-	-	-	-	-	-	-	-	-
	i	1	56,0	-	-	-	-	-	1	-	-	-	-	-
Ingenieurwissenschaften	m	1	22,0	-	1	-	-	-	-	-	-	-	-	-
	w	-	-	-	-	-	-	-	-	-	-	-	-	-
	i	1	22,0	-	1	-	-	-	-	-	-	-	-	-
I n s g e s a m t	m	2	39,0	-	1	-	-	-	1	-	-	-	-	-
	w	-	-	-	-	-	-	-	-	-	-	-	-	-
	i	2	39,0	-	1	-	-	-	1	-	-	-	-	-
Fachhochschule Hof, Abt. Hof														
Sprach- und Kultur- wissenschaften	m	1	33,0	-	-	1	-	-	-	-	-	-	-	-
	w	1	20,0	-	1	-	-	-	-	-	-	-	-	-
	i	2	26,5	-	1	1	-	-	-	-	-	-	-	-
I n s g e s a m t	m	1	33,0	-	-	1	-	-	-	-	-	-	-	-
	w	1	20,0	-	1	-	-	-	-	-	-	-	-	-
	i	2	26,5	-	1	1	-	-	-	-	-	-	-	-
Fachhochschule Kempten														
Rechts-, Wirtschafts- u. Sozialwissenschaften	m	6	28,2	4	1	-	-	-	-	-	1	-	-	-
	w	5	22,0	4	-	1	-	-	-	-	-	-	-	-
	i	11	25,4	8	1	1	-	-	-	-	1	-	-	-
I n s g e s a m t	m	6	28,2	4	1	-	-	-	-	-	1	-	-	-
	w	5	22,0	4	-	1	-	-	-	-	-	-	-	-
	i	11	25,4	8	1	1	-	-	-	-	1	-	-	-
Fachhochschule Landshut														
Rechts-, Wirtschafts- u. Sozialwissenschaften	m	1	26,0	-	1	-	-	-	-	-	-	-	-	-
	w	-	-	-	-	-	-	-	-	-	-	-	-	-
	i	1	26,0	-	1	-	-	-	-	-	-	-	-	-
I n s g e s a m t	m	1	26,0	-	1	-	-	-	-	-	-	-	-	-
	w	-	-	-	-	-	-	-	-	-	-	-	-	-
	i	1	22,0	-	1	-	-	-	-	-	-	-	-	-

Noch: Tabelle 2. Gasthörer an den Hochschulen in Bayern im Wintersemester 2003/04
nach Fächergruppen (erstgenannte Fachrichtung), Altersgruppen und Hochschulen

Fächergruppe	Ge- schlecht	Gast- hörer insge- samt	Durch- schnitts- alter (arithmet.)	Altersgruppen von ... bis unter ... Jahre										
				bis 20	20 - 30	30 - 40	40 - 50	50 - 55	55 - 60	60 - 65	65 - 70	70 - 75	75 - 80	80 und älter

Noch: Fachhochschulen (ohne Verwaltungsfachhochschulen)

Fachhochschule München

Sprach- u. Kultur- wissenschaften	m	7	32,0	-	1	6	-	-	-	-	-	-	-	-
	w	44	35,8	-	10	22	11	1	-	-	-	-	-	-
	i	51	35,3	-	11	28	11	1	-	-	-	-	-	-
Ingenieurwissenschaften	m	2	45,0	-	1	-	-	-	-	1	-	-	-	-
	w	2	37,5	-	-	2	-	-	-	-	-	-	-	-
	i	4	41,3	-	1	2	-	-	-	1	-	-	-	-
Sonst. Fachrichtungen/ ohne Angabe	m	-	-	-	-	-	-	-	-	-	-	-	-	-
	w	1	25,0	-	1	-	-	-	-	-	-	-	-	-
	i	1	25,0	-	1	-	-	-	-	-	-	-	-	-
Insgesamt	m	9	34,9	-	2	6	-	-	-	1	-	-	-	-
	w	47	35,6	-	11	24	11	1	-	-	-	-	-	-
	i	56	35,5	-	13	30	11	1	-	1	-	-	-	-

Fachhochschule Neu-Ulm

Rechts-, Wirtschafts- u. Sozialwissenschaften	m	-	-	-	-	-	-	-	-	-	-	-	-	-
	w	1	22,0	-	1	-	-	-	-	-	-	-	-	-
	i	1	22,0	-	1	-	-	-	-	-	-	-	-	-
Insgesamt	m	-	-	-	-	-	-	-	-	-	-	-	-	-
	w	1	22,0	-	1	-	-	-	-	-	-	-	-	-
	i	1	22,0	-	1	-	-	-	-	-	-	-	-	-

Fachhochschule Nürnberg

Sonst. Fachrichtungen/ ohne Angabe	m	37	26,5	-	30	5	1	-	1	-	-	-	-	-
	w	54	23,4	-	50	4	-	-	-	-	-	-	-	-
	i	91	24,7	-	80	9	1	-	1	-	-	-	-	-
Insgesamt	m	37	26,5	-	30	5	1	-	1	-	-	-	-	-
	w	54	23,4	-	50	4	-	-	-	-	-	-	-	-
	i	91	24,7	-	80	9	1	-	1	-	-	-	-	-

Fachhochschule Regensburg

Mathematik, Natur- wissenschaften	m	-	-	-	-	-	-	-	-	-	-	-	-	-
	w	2	28,0	-	1	1	-	-	-	-	-	-	-	-
	i	2	28,0	-	1	1	-	-	-	-	-	-	-	-
Ingenieurwissenschaften	m	1	23,0	-	1	-	-	-	-	-	-	-	-	-
	w	1	36,0	-	-	1	-	-	-	-	-	-	-	-
	i	2	29,5	-	1	1	-	-	-	-	-	-	-	-
Sonst. Fachrichtungen/ ohne Angabe	m	8	34,9	-	5	1	1	-	-	-	1	-	-	-
	w	4	32,5	-	1	2	1	-	-	-	-	-	-	-
	i	12	34,1	-	6	3	2	-	-	-	1	-	-	-
Insgesamt	m	9	33,6	-	6	1	1	-	-	-	1	-	-	-
	w	7	31,7	-	2	4	1	-	-	-	-	-	-	-
	i	16	32,8	-	8	5	2	-	-	-	1	-	-	-

Noch: Tabelle 2. Gasthörer an den Hochschulen in Bayern im Wintersemester 2003/04
nach Fächergruppen (erstgenannte Fachrichtung), Altersgruppen und Hochschulen

Fächergruppe	Geschlecht	Gasthörer insgesamt	Durchschnittsalter (arithmet.)	Altersgruppen von ... bis unter ... Jahre										
				bis 20	20 - 30	30 - 40	40 - 50	50 - 55	55 - 60	60 - 65	65 - 70	70 - 75	75 - 80	80 und älter

Noch: Fachhochschulen (ohne Verwaltungsfachhochschulen)

Fachhochschule Rosenheim

Mathematik, Naturwissenschaften	m	1	33,0	-	-	1	-	-	-	-	-	-	-	-
	w	-	-	-	-	-	-	-	-	-	-	-	-	-
	i	1	33,0	-	-	1	-	-	-	-	-	-	-	-
Ingenieurwissenschaften	m	1	44,0	-	-	-	1	-	-	-	-	-	-	-
	w	-	-	-	-	-	-	-	-	-	-	-	-	-
	i	1	44,0	-	-	-	1	-	-	-	-	-	-	-
Insgesamt	m	2	38,5	-	-	1	1	-	-	-	-	-	-	-
	w	-	-	-	-	-	-	-	-	-	-	-	-	-
	i	2	38,5	-	-	1	1	-	-	-	-	-	-	-

Fachhochschule Würzburg-Schweinfurt, Abt. Schweinfurt

Ingenieurwissenschaften	m	2	28,0	-	1	1	-	-	-	-	-	-	-	-
	w	-	-	-	-	-	-	-	-	-	-	-	-	-
	i	2	28,0	-	1	1	-	-	-	-	-	-	-	-
Insgesamt	m	2	28,0	-	1	1	-	-	-	-	-	-	-	-
	w	-	-	-	-	-	-	-	-	-	-	-	-	-
	i	2	28,0	-	1	1	-	-	-	-	-	-	-	-

Fachhochschule Würzburg-Schweinfurt, Abt. Würzburg

Rechts-, Wirtschafts- u. Sozialwissenschaften	m	6	32,3	-	1	4	1	-	-	-	-	-	-	-
	w	18	34,2	-	5	9	4	-	-	-	-	-	-	-
	i	24	33,7	-	6	13	5	-	-	-	-	-	-	-
Ingenieurwissenschaften	m	1	21,0	-	1	-	-	-	-	-	-	-	-	-
	w	3	40,0	-	-	1	2	-	-	-	-	-	-	-
	i	4	35,3	-	1	1	2	-	-	-	-	-	-	-
Insgesamt	m	7	30,7	-	2	4	1	-	-	-	-	-	-	-
	w	21	35,0	-	5	10	6	-	-	-	-	-	-	-
	i	28	33,9	-	7	14	7	-	-	-	-	-	-	-

Stiftungsfachhochschule München, Abt. Benediktbeuern

Rechts-, Wirtschafts- u. Sozialwissenschaften	m	2	59,0	-	-	-	-	-	1	1	-	-	-	-
	w	1	36,0	-	-	1	-	-	-	-	-	-	-	-
	i	3	51,3	-	-	1	-	-	1	1	-	-	-	-
Insgesamt	m	2	59,0	-	-	-	-	-	1	1	-	-	-	-
	w	1	36,0	-	-	1	-	-	-	-	-	-	-	-
	i	3	51,3	-	-	1	-	-	1	1	-	-	-	-

Stiftungsfachhochschule München, Abt. München

Rechts-, Wirtschafts- u. Sozialwissenschaften	m	1	28,0	-	1	-	-	-	-	-	-	-	-	-
	w	11	28,9	-	8	1	1	-	1	-	-	-	-	-
	i	12	28,8	-	9	1	1	-	1	-	-	-	-	-
Insgesamt	m	1	28,0	-	1	-	-	-	-	-	-	-	-	-
	w	11	28,9	-	8	1	1	-	1	-	-	-	-	-
	i	12	28,8	-	9	1	1	-	1	-	-	-	-	-

Noch: Tabelle 2. Gasthörer an den Hochschulen in Bayern im Wintersemester 2003/04
nach Fächergruppen (erstgenannte Fachrichtung), Altersgruppen und Hochschulen

Fächergruppe	Ge- schlecht	Gast- hörer insge- samt	Durch- schnitts- alter (arithmet.)	Altersgruppen von ... bis unter ... Jahre										
				bis 20	20 - 30	30 - 40	40 - 50	50 - 55	55 - 60	60 - 65	65 - 70	70 - 75	75 - 80	80 und älter
Universitäten														
Sprach- u. Kultur- wissenschaften	m	725	57,1	4	70	61	52	24	57	160	180	78	29	10
	w	757	48,6	14	138	110	109	54	54	119	91	34	21	13
	i	1 482	52,8	18	208	171	161	78	111	279	271	112	50	23
Sport	m	32	24,0	1	29	2	-	-	-	-	-	-	-	-
	w	174	22,1	11	157	6	-	-	-	-	-	-	-	-
	i	206	22,4	12	186	8	-	-	-	-	-	-	-	-
Rechts-, Wirtschafts- u. Sozialwissenschaften	m	117	45,8	-	31	21	9	7	10	22	9	5	3	-
	w	102	36,8	1	41	24	15	3	7	4	2	4	1	-
	i	219	41,6	1	72	45	24	10	17	26	11	9	4	-
Mathematik, Natur- wissenschaften	m	160	49,8	2	24	25	22	13	12	30	19	6	4	3
	w	64	42,6	1	16	17	6	3	5	9	4	3	-	-
	i	224	47,8	3	40	42	28	16	17	39	23	9	4	3
Humanmedizin	m	4	59,5	-	-	1	-	-	-	1	2	-	-	-
	w	3	45,3	-	1	-	1	-	-	-	1	-	-	-
	i	7	53,4	-	1	1	1	-	-	1	3	-	-	-
Agrar-, Forst- u. Ernäh- rungswissenschaften	m	9	36,3	-	4	3	-	-	-	1	1	-	-	-
	w	7	24,0	-	7	-	-	-	-	-	-	-	-	-
	i	16	30,9	-	11	3	-	-	-	1	1	-	-	-
Ingenieurwissenschaften	m	35	36,5	-	19	6	1	1	2	2	2	2	-	-
	w	36	29,9	1	24	4	3	1	1	-	1	1	-	-
	i	71	33,1	1	43	10	4	2	3	2	3	3	-	-
Kunst, Kunstwissenschaft	m	99	60,9	-	3	8	4	1	9	28	28	12	5	1
	w	113	56,7	-	8	9	11	7	16	24	24	8	5	1
	i	212	58,6	-	11	17	15	8	25	52	52	20	10	2
Sonst. Fachrichtungen/ ohne Angabe	m	1 555	66,6	-	2	2	10	14	87	460	545	282	120	33
	w	1 259	66,0	-	2	7	18	44	119	365	360	160	112	72
	i	2 814	66,4	-	4	9	28	58	206	825	905	442	232	105
I n s g e s a m t	m	2 736	61,0	7	182	129	98	60	177	704	786	385	161	47
	w	2 515	54,9	28	394	177	163	112	202	521	483	210	139	86
	i	5 251	58,1	35	576	306	261	172	379	1 225	1 269	595	300	133
Philosophisch-theologische Hochschulen														
Sprach- u. Kultur- wissenschaften	m	120	50,5	4	25	14	7	-	9	23	18	16	2	2
	w	114	51,0	1	22	14	14	7	4	17	15	6	10	4
	i	234	50,8	5	47	28	21	7	13	40	33	22	12	6
I n s g e s a m t	m	120	50,5	4	25	14	7	-	9	23	18	16	2	2
	w	114	51,0	1	22	14	14	7	4	17	15	6	10	4
	i	234	50,8	5	47	28	21	7	13	40	33	22	12	6

Noch: Tabelle 2. Gasthörer an den Hochschulen in Bayern im Wintersemester 2003/04
nach Fächergruppen (erstgenannte Fachrichtung), Altersgruppen und Hochschulen

Fächergruppe	Ge- schlecht	Gast- hörer insge- samt	Durch- schnitts- alter (arithmet.)	Altersgruppen von ... bis unter ... Jahre										
				bis 20	20 - 30	30 - 40	40 - 50	50 - 55	55 - 60	60 - 65	65 - 70	70 - 75	75 - 80	80 und älter
Kunsthochschulen														
Rechts-, Wirtschafts- u. Sozialwissenschaften	m	1	29,0	-	1	-	-	-	-	-	-	-	-	-
	w	1	28,0	-	1	-	-	-	-	-	-	-	-	-
	i	2	28,5	-	2	-	-	-	-	-	-	-	-	-
Kunst, Kunstwissenschaft	m	113	22,9	67	28	7	3	2	2	1	3	-	-	-
	w	162	21,1	100	36	15	5	-	-	1	3	2	-	-
	i	275	21,9	167	64	22	8	2	2	2	6	2	-	-
Sonst. Fachrichtungen/ ohne Angabe	m	3	18,7	3	-	-	-	-	-	-	-	-	-	-
	w	3	16,0	3	-	-	-	-	-	-	-	-	-	-
	i	6	17,3	6	-	-	-	-	-	-	-	-	-	-
I n s g e s a m t	m	117	22,9	70	29	7	3	2	2	1	3	-	-	-
	w	166	21,1	103	37	15	5	-	-	1	3	2	-	-
	i	283	21,8	173	66	22	8	2	2	2	6	2	-	-
Fachhochschulen (ohne Verwaltungsfachhochschulen)														
Sprach- und Kultur- wissenschaften	m	8	32,1	-	1	7	-	-	-	-	-	-	-	-
	w	45	35,4	-	11	22	11	1	-	-	-	-	-	-
	i	53	34,9	-	12	29	11	1	-	-	-	-	-	-
Rechts-, Wirtschafts- u. Sozialwissenschaften	m	18	34,3	4	5	4	1	-	2	1	1	-	-	-
	w	36	30,6	4	14	12	5	-	1	-	-	-	-	-
	i	54	31,8	8	19	16	6	-	3	1	1	-	-	-
Mathematik, Natur- wissenschaften	m	2	36,0	-	-	2	-	-	-	-	-	-	-	-
	w	2	28,0	-	1	1	-	-	-	-	-	-	-	-
	i	4	32,0	-	1	3	-	-	-	-	-	-	-	-
Ingenieurwissenschaften	m	11	34,5	-	6	1	2	-	1	1	-	-	-	-
	w	9	34,4	-	2	5	2	-	-	-	-	-	-	-
	i	20	34,5	-	8	6	4	-	1	1	-	-	-	-
Kunst, Kunstwissenschaft	m	-	-	-	-	-	-	-	-	-	-	-	-	-
	w	1	38,0	-	-	1	-	-	-	-	-	-	-	-
	i	1	38,0	-	-	1	-	-	-	-	-	-	-	-
Sonst. Fachrichtungen/ ohne Angabe	m	45	28,0	-	35	6	2	-	1	-	1	-	-	-
	w	59	24,1	-	52	6	1	-	-	-	-	-	-	-
	i	104	25,8	-	87	12	3	-	1	-	1	-	-	-
I n s g e s a m t	m	84	30,8	4	47	20	5	-	4	2	2	-	-	-
	w	152	29,7	4	80	47	19	1	1	-	-	-	-	-
	i	236	30,1	8	127	67	24	1	5	2	2	-	-	-

Fächergruppe 1. Fachrichtung	Ge- schlecht	Ins- gesamt	Durch- schnitts- alter (arithmet. Mittel)	Altersgruppen von ... bis unter ... Jahren										
				bis 20	20- 30	30- 40	40- 50	50- 55	55- 60	60- 65	65- 70	70- 75	75- 80	80 und älter
Hochschulen insgesamt														
Sprach- und Kulturwissen- schaften														
Sprach- u. Kulturwissen- schaften allgemein	m w i	64 143 207	50,6 43,6 45,8	– – –	4 30 34	18 34 52	9 32 41	2 10 12	6 6 12	12 18 30	9 10 19	3 1 4	– 1 1	1 1 2
Evangelische Theologie, – Religionslehre	m w i	65 43 108	61,0 53,0 57,8	– – –	4 10 14	2 1 3	6 4 10	1 4 5	4 1 5	13 10 23	20 5 25	11 4 15	2 4 6	2 1 2
Katholische Theologie, – Religionslehre	m w i	76 72 148	60,4 55,9 58,2	1 – 1	5 6 11	2 5 7	2 8 10	4 10 14	7 4 11	18 16 34	22 11 33	10 5 15	4 6 10	1 1 2
Philosophie	m w i	194 135 329	56,1 54,7 55,5	3 1 4	22 13 35	16 19 35	12 19 31	3 3 6	15 7 22	49 24 73	41 28 69	23 7 30	8 8 16	2 6 8
Geschichte	m w i	231 150 381	64,5 58,8 62,2	1 1 2	2 9 11	6 10 16	5 10 15	3 11 14	15 14 29	67 34 101	78 34 112	38 14 52	11 7 18	5 6 11
Bibliothekswesen, Doku- mentation, Publizistik	m w i	1 – 1	70,0 – 70,0	– – –	– – –	– – –	– – –	– – –	– – –	– – –	– – –	1 – 1	– – –	– – –
Allg. und vergleichende Literatur- und Sprach- wissenschaft	m w i	10 30 40	56,9 54,6 55,2	– – –	2 2 4	– 3 3	1 5 6	– 5 5	2 2 4	– 2 2	2 6 8	2 4 6	1 1 2	– – –
Altphilologie (klass. Philol.), Neugriechisch	m w i	15 17 32	57,9 52,2 54,9	– – –	1 2 3	1 2 3	1 2 3	2 3 5	3 2 5	2 3 5	4 1 5	– – –	– 1 1	1 1 2
Germanistik (Deutsch, germanische Sprachen ohne Anglistik)	m w i	65 107 172	35,1 36,7 36,1	2 7 9	31 50 81	15 15 30	5 8 13	1 3 4	– 6 6	5 10 15	4 4 8	1 2 3	1 1 2	– 1 1
Anglistik, Amerikanistik	m w i	9 14 23	44,7 42,0 43,0	– – –	2 2 4	3 8 11	– – –	– 1 1	3 1 4	– 1 1	1 – 1	– – –	– 1 1	– – –
Romanistik	m w i	19 40 59	49,2 41,7 44,1	– 5 5	2 3 5	4 8 12	3 11 14	3 5 8	– 4 4	4 2 6	2 – 2	1 1 2	– 1 1	– – –
Slawistik, Baltistik, Finno-Ugristik	m w i	8 11 19	56,5 44,1 49,3	– – –	– 4 4	– 1 1	2 2 4	1 – 1	2 1 3	1 2 3	2 1 3	– – –	– – –	– – –
Außereuropäische Sprach- und Kultur- wissenschaften	m w i	52 42 94	50,6 43,4 47,4	1 1 2	6 4 10	8 14 22	10 10 20	2 1 3	6 4 10	6 6 12	6 1 7	3 1 4	4 – 4	– – –
Kulturwissensch. i.e.S.	m w i	2 3 5	64,5 53,0 57,6	– – –	– – –	– – –	– – –	– 3 3	– – 1	1 – 1	1 – 1	– – –	– – –	– – –
Psychologie	m w i	35 81 116	43,5 39,8 40,9	– – –	13 29 42	5 15 20	2 17 19	2 3 5	3 4 7	4 7 11	5 4 9	1 1 2	– – –	– 1 1
Erziehungswissenschaften	m w i	4 21 25	47,8 38,7 40,2	– – –	1 5 6	1 7 8	– 6 6	– – –	– 2 2	1 – 1	1 1 2	– – –	– – –	– – –
Sonderpädagogik	m w i	3 7 10	33,3 36,1 35,3	– – –	1 2 3	1 4 5	1 – 1	– – –	– – –	– 1 1	– – –	– – –	– – –	– – –
Sprach- und Kulturwissen- schaften zusammen	m w i	853 916 1 769	56,0 48,3 52,0	8 15 23	96 171 267	82 146 228	59 134 193	24 62 86	66 58 124	183 136 319	198 106 304	94 40 134	31 31 62	12 17 29
Sport														
Sport, Sportwissenschaft	m w i	32 174 206	24,0 22,1 22,4	1 11 12	29 157 186	2 6 8	– – –	– – –	– – –	– – –	– – –	– – –	– – –	– – –
Sport zusammen	m w i	32 174 206	24,0 22,1 22,4	1 11 12	29 157 186	2 6 8	– – –	– – –	– – –	– – –	– – –	– – –	– – –	– – –
Rechts-, Wirtschafts- und Sozialwissenschaften														
Wirtschafts- und Gesellschaftslehre allg.	m w i	1 – 1	38,0 – 38,0	– – –	– – –	1 – 1	– – –	– – –	– – –	– – –	– – –	– – –	– – –	– – –

Noch: Tabelle 2. Gasthörer an den Hochschulen in Bayern im Wintersemester 2003/04
nach Fächergruppen (erstgenannte Fachrichtung), Altersgruppen und Hochschulen

Fächergruppe 1. Fachrichtung	Ge- schlecht	Ins- gesamt	Durch- schnitts- alter (arithmet. Mittel)	Altersgruppen von ... bis unter ... Jahren										
				bis 20	20– 30	30– 40	40– 50	50– 55	55– 60	60– 65	65– 70	70– 75	75– 80	80 und älter
Hochschulen insgesamt														
Politikwissenschaften	m w i	35 31 66	52,6 43,8 48,5	– 1 1	6 8 14	3 5 8	2 6 8	2 1 3	4 4 8	12 2 14	4 1 5	1 2 3	1 1 2	– – –
Sozialwesen	m w i	5 14 19	54,8 32,0 38,0	– – –	1 9 10	– 2 2	– 1 1	– – –	2 1 3	1 – 1	– – –	1 1 2	– – –	– – –
Rechtswissenschaft	m w i	22 15 37	44,7 36,5 41,4	– – –	5 5 10	5 4 9	3 4 7	1 1 2	2 1 3	4 – 4	1 – 1	1 – 1	– – –	– – –
Sozialwissenschaften	m w i	11 14 25	45,2 44,7 44,9	– – –	1 1 2	5 5 10	– 4 4	1 – 1	1 – 1	1 2 3	2 1 3	– 1 1	– – –	– – –
Verwaltungswissenschaft	m w i	– 2 2	– 20,5 20,5	– – –	– 2 2	– – –	– – –	– – –	– – –	– – –	– – –	– – –	– – –	– – –
Wirtschaftswissen- schaften	m w i	62 63 125	38,3 29,5 33,9	4 4 8	24 31 55	11 20 31	5 5 10	3 1 4	3 2 5	5 – 5	3 – 3	2 – 2	2 – 2	– – –
Rechts-, Wirtschafts- und Sozialwissensch. zusammen	m w i	136 139 275	44,2 35,1 39,6	4 5 9	37 56 93	25 36 61	10 20 30	7 3 10	12 8 20	23 4 27	10 2 12	5 4 9	3 1 4	– – –
Mathematik, Naturwissen- schaften														
Mathematik, Naturwissen- schaften allgemein	m w i	14 2 16	47,4 51,0 47,8	– – –	2 – 2	1 – 1	5 1 6	2 – 2	1 1 2	– – –	2 – 2	1 – 1	– – –	– – –
Mathematik	m w i	10 2 12	47,0 45,5 46,8	1 – 1	– 1 1	2 – 2	3 – 3	1 – 1	– – –	1 – 1	2 1 3	– – –	– – –	– – –
Informatik	m w i	28 12 40	34,8 26,8 32,4	– – –	11 8 19	11 4 15	4 – 4	– – –	– – –	1 – 1	– – –	– – –	1 – 1	– – –
Physik, Astronomie	m w i	66 29 95	53,2 42,3 49,9	– – –	5 6 11	11 9 20	6 4 10	8 3 11	7 2 9	16 3 19	7 1 8	2 1 3	3 – 3	1 – 1
Chemie	m w i	8 4 12	36,5 34,5 35,8	1 1 2	3 1 4	1 1 2	1 – 1	– – –	– – –	1 – 1	1 1 2	– – –	– – –	– – –
Pharmazie	m w i	1 – 1	27,0 – 27,0	– – –	1 – 1	– – –	– – –	– – –	– – –	– – –	– – –	– – –	– – –	– – –
Biologie	m w i	6 7 13	56,7 47,0 51,5	– – –	1 – 1	– 4 4	– – –	1 – 1	– – –	2 2 4	– – –	2 1 3	– – –	– – –
Geowissenschaften (ohne Geographie)	m w i	23 5 28	62,0 54,2 60,6	– – –	1 1 2	1 – 1	2 1 3	– – –	3 – 3	6 2 8	7 – 7	1 1 2	– – –	2 – 2
Geographie	m w i	6 5 11	56,8 60,8 58,6	– – –	– – –	– – –	1 – 1	1 – 1	1 2 3	3 2 5	– 1 1	– – –	– – –	– – –
Mathematik, Naturwissen- schaften zusammen	m w i	162 66 228	49,6 42,2 47,5	2 1 3	24 17 41	27 18 45	22 6 28	13 3 16	12 5 17	30 9 39	19 4 23	6 3 9	4 – 4	3 – 3
Humanmedizin														
Humanmedizin (ohne Zahnmedizin)	m w i	4 3 7	59,5 45,3 53,4	– – –	– 1 1	1 – 1	– 1 1	– – –	– – –	1 – 1	2 1 3	– – –	– – –	– – –
Humanmedizin zusammen	m w i	4 3 7	59,5 45,3 53,4	– – –	– 1 1	1 – 1	– 1 1	– – –	– – –	1 – 1	2 1 3	– – –	– – –	– – –
Agrar-, Forst- und Ernährungswissenschaften														
Agrar-, Forst- und Er- nährungswiss. allgemein	m w i	1 1 2	34,0 22,0 28,0	– – –	– 1 1	1 – 1	– – –	– – –	– – –	– – –	– – –	– – –	– – –	– – –
Agrarwissenschaften, Lebensmittel- und Getränketechnologie	m w i	2 1 3	52,0 27,0 43,7	– – –	– 1 1	1 – 1	– – –	– – –	– – –	– – –	1 – 1	– – –	– – –	– – –

Noch: Tabelle 2. Gasthörer an den Hochschulen in Bayern im Wintersemester 2003/04
nach Fächergruppen (erstgenannte Fachrichtung), Altersgruppen und Hochschulen

Fächergruppe 1. Fachrichtung	Ge- schlecht	Ins- gesamt	Durch- schnitts- alter (arithmet. Mittel)	Altersgruppen von ... bis unter ... Jahren										
				bis 20	20- 30	30- 40	40- 50	50- 55	55- 60	60- 65	65- 70	70- 75	75- 80	80 und älter
Hochschulen insgesamt														
Landespflege, Umweltgestaltung	m w i	6 5 11	31,5 23,8 28,0	— — —	4 5 9	1 — 1	— — —	— — —	— — —	1 — 1	— — —	— — —	— — —	— — —
Agrar-, Forst- und Ernährungswissenschaften zusammen	m w i	9 7 16	36,3 24,0 30,9	— — —	4 7 11	3 — 3	— — —	— — —	— — —	1 — 1	1 — 1	— — —	— — —	— — —
Ingenieurwissenschaften														
Ingenieurwesen allgemein	m w i	9 9 18	44,2 39,0 41,6	— — —	3 1 4	1 4 5	1 3 4	1 — 1	1 1 2	1 — 1	1 — 1	— — —	— — —	— — —
Maschinenbau/ Verfahrenstechnik	m w i	3 1 4	28,3 73,0 39,5	— — —	2 — 2	1 — 1	— — —	— — —	— — —	— — —	— — —	— 1 1	— — —	— — —
Elektrotechnik	m w i	4 2 6	48,5 20,5 39,2	— — —	1 2 3	— — —	1 — 1	— — —	1 — 1	— — —	— — —	1 — 1	— — —	— — —
Architektur, Innenarchitektur	m w i	7 7 14	42,0 38,3 40,1	— — —	3 1 4	1 3 4	— 2 2	— 1 1	1 — 1	1 — 1	— — —	1 — 1	— — —	— — —
Raumplanung	m w i	18 21 39	25,1 22,1 23,5	— 1 1	15 20 35	3 — 3	— — —	— — —	— — —	— — —	— — —	— — —	— — —	— — —
Bauingenieurwesen	m w i	5 3 8	46,6 41,7 44,8	— — —	1 1 2	1 1 2	1 — 1	— — —	— — —	1 — 1	1 1 2	— — —	— — —	— — —
Vermessungswesen	m w i	— 2 2	— 32,0 32,0	— — —	— 1 1	— 1 1	— — —	— — —	— — —	— — —	— — —	— — —	— — —	— — —
Ingenieurwissen- schaften zusammen	m w i	46 45 91	36,0 30,8 33,4	— 1 1	25 26 51	7 9 16	3 5 8	1 1 2	3 1 4	3 — 3	2 1 3	2 1 3	— — —	— — —
Kunst, Kunstwissenschaft														
Kunst, Kunstwissen- schaft allgemein	m w i	78 96 174	63,6 59,1 61,1	— — —	— 3 3	4 6 10	2 9 11	— 6 6	9 13 22	23 22 45	25 23 48	9 8 17	5 5 10	1 1 2
Bildende Kunst	m w i	4 8 12	50,3 41,6 44,5	— — —	— 2 2	— 2 2	2 2 4	1 — 1	1 — 1	— 1 1	— — —	— 1 1	— — —	— — —
Gestaltung	m w i	1 1 2	68,0 38,0 53,0	— — —	— — 1	— — 1	— — —	— — —	— — —	— — —	1 — 1	— — —	— — —	— — —
Darstellende Kunst, Film und Fernsehen, Theaterwissenschaft	m w i	38 66 104	26,8 20,1 22,5	16 42 58	11 11 22	6 8 14	— 2 2	— — —	— 2 2	2 1 3	1 — 1	2 — 2	— — —	— — —
Musik, Musikwissenschaft	m w i	91 105 196	26,1 23,8 24,9	51 58 109	20 28 48	5 8 13	3 3 6	2 1 3	1 1 2	4 1 5	4 4 8	1 1 2	— — —	— — —
Kunst, Kunstwissen- schaft zusammen	m w i	212 276 488	40,6 35,8 37,9	67 100 167	31 44 75	15 25 40	7 16 23	3 7 10	11 16 27	29 25 54	31 27 58	12 10 22	5 5 10	1 1 2
Sonstige Fachrichtungen														
Allgemein (Allg. Zugang zu Lehrveranstaltungen, Fachr. nicht bestimmbar)	m w i	1 563 1 264 2 827	66,4 65,9 66,2	— — —	7 4 11	3 9 12	11 19 30	14 44 58	87 119 206	460 365 825	546 360 906	282 160 442	120 112 232	33 72 105
Ungeklärt/Unbekannt	m w i	40 57 97	25,9 23,0 24,2	3 3 6	30 50 80	5 4 9	1 — 1	— — —	1 — 1	— — —	— — —	— — —	— — —	— — —
Sonstige Fachrichtungen zusammen	m w i	1 603 1 321 2 924	65,4 64,0 64,8	3 3 6	37 54 91	8 13 21	12 19 31	14 44 58	88 119 207	460 365 825	546 360 906	282 160 442	120 112 232	33 72 105
Insgesamt	m w i	3 057 2 947 6 004	58,3 51,5 55,0	85 136 221	283 533 816	170 253 423	113 201 314	62 120 182	192 207 399	730 539 1 269	809 501 1 310	401 218 619	163 149 312	49 90 139

Herkunftsland (Staatsangehörigkeit) (m = männlich, w = weiblich, i = insgesamt)		Ins- gesamt	Davon in der Fächergruppe ...									
			Sprach- und Kultur- wiss.	Sport	Rechts-, Wirt.- Sozial- wiss.	Mathe- matik, Natur- wiss.	Human- medizin	Vete- rinär- medizin	Agrar-, Forst-u. Ernähr.- wiss.	Inge- nieur- wiss.	Kunst, Kunst- wiss.	Sonstige Fächer
Universitäten												
Deutsche	m w i	2 587 2 331 4 918	644 638 1 282	32 170 202	109 90 199	149 62 211	4 2 6	– – –	7 7 14	34 34 68	96 110 206	1 512 1 218 2 730
Ausländer												
Europa												
Europäische Union (EU)												
Belgien	m w i	– 2 2	– – –	– – –	– 1 1	– – –	– – –	– – –	– – –	– – –	– – –	– 1 1
Dänemark	m w i	1 2 3	– – –	– – –	– – –	– – –	– – –	– – –	– – –	– – –	– – –	1 2 3
Finnland	m w i	– 5 5	– 2 2	– – –	– – –	– – –	– – –	– – –	– – –	– – –	– – –	– 3 3
Frankreich	m w i	2 9 11	1 3 4	– – –	– 1 1	– – –	– – –	– – –	– – –	– – –	– – –	1 5 6
Griechenland	m w i	5 6 11	2 2 4	– – –	– 3 3	1 – 1	– – –	– – –	– – –	– – –	– 1 1	2 – 2
Irland	m w i	– 1 1	– – –	– – –	– – –	– – –	– – –	– – –	– – –	– – –	– – –	– 1 1
Italien	m w i	5 14 19	2 7 9	– 1 1	– – –	1 1 2	– – –	– – –	– – –	– – –	– – –	2 5 7
Niederlande	m w i	1 – 1	1 – 1	– – –	– – –	– – –	– – –	– – –	– – –	– – –	– – –	– – –
Österreich	m w i	40 23 63	8 7 15	– 1 1	1 1 2	2 – 2	– – –	– – –	– – –	– – –	2 1 3	27 13 40
Portugal	m w i	1 2 3	1 2 3	– – –	– – –	– – –	– – –	– – –	– – –	– – –	– – –	– – –
Schweden	m w i	3 3 6	– 3 3	– – –	– – –	1 – 1	– – –	– – –	– – –	– – –	– – –	2 – 2
Spanien	m w i	2 7 9	2 7 9	– – –	– – –	– – –	– – –	– – –	– – –	– – –	– – –	– – –
Vereinigtes Königreich	m w i	8 2 10	4 2 6	– – –	– – –	– – –	– – –	– – –	– – –	– – –	– – –	4 – 4
EU zusammen	m w i	68 76 144	21 35 56	– 2 2	1 6 7	5 1 6	– – –	– – –	– – –	– – –	2 2 4	39 30 69
Übriges Europa												
Albanien	m w i	1 – 1	1 – 1	– – –	– – –	– – –	– – –	– – –	– – –	– – –	– – –	– – –
Bosnien und Herzegowina	m w i	– 1 1	– 1 1	– – –	– – –	– – –	– – –	– – –	– – –	– – –	– – –	– – –
Bulgarien	m w i	1 8 9	– 6 6	– – –	– 1 1	1 – 1	– – –	– – –	– – –	– – –	– – –	– 1 1
Serbien und Montenegro	m w i	– 1 1	– 1 1	– – –	– – –	– – –	– – –	– – –	– – –	– – –	– – –	– – –
Kroatien	m w i	– 1 1	– – –	– – –	– – –	– – –	– – –	– – –	– – –	– – –	– – –	– 1 1
Litauen	m w i	1 – 1	1 – 1	– – –	– – –	– – –	– – –	– – –	– – –	– – –	– – –	– – –

Noch: Tabelle 3. Gasthörer an den Hochschulen in Bayern im Wintersemester 2003/04,
nach Fächergruppen (erstgenannte Fachrichtung), Herkunftsland und Hochschularten

Herkunftsland (Staatsangehörigkeit) (m = männlich, w = weiblich, i = insgesamt)	Ins- gesamt	Davon in der Fächergruppe ...									
		Sprach- und Kultur- wiss.	Sport	Rechts- Wirt.- Sozial- wiss.	Mathe- matik, Natur- wiss.	Human- medizin	Vete- rinär- medizin	Agrar- -, Forst-u.- Ernähr.- wiss.	Inge- nieur- wiss.	Kunst, Kunst- wiss.	Sonstige Fächer
Universitäten											
Mazedonien	m w i	1 — 1	1 — 1	— — —	— — —	— — —	— — —	— — —	— — —	— — —	— — —
Moldau, Republik	m w i	— 1 1	— 1 1	— — —	— — —	— — —	— — —	— — —	— — —	— — —	— — —
Norwegen	m w i	1 — 1	— — —	— — —	— — —	— — —	— — —	— — —	— — —	— — —	— — 1 1
Polen	m w i	8 6 14	7 6 13	— — —	— — —	— — —	— — —	1 — 1	— — —	— — —	— — —
Rumänien	m w i	1 4 5	1 4 5	— — —	— — —	— — —	— — —	— — —	— — —	— — —	— — —
Russische Föderation	m w i	2 5 7	1 4 5	— — —	1 1 2	— — —	— — —	— — —	— — —	— — —	— — —
Schweiz	m w i	2 8 10	1 4 5	— — —	— — —	— — —	— — —	— — —	— — —	— — —	1 4 5
Slowakei	m w i	1 2 3	1 1 2	— — —	— — —	— — —	— — —	— — —	— — —	— 1 1	— — —
Tschechische Republik	m w i	1 3 4	— 3 3	— — —	1 — 1	— — —	— — —	— — —	— — —	— — —	— — —
Türkei	m w i	12 4 16	12 2 14	— 2 2	— — —	— — —	— — —	— — —	— — —	— — —	— — —
Ukraine	m w i	1 5 6	1 3 4	— — —	— 1 1	— — —	— 1 1	— — —	— — —	— — —	— — —
Ungarn	m w i	1 3 4	1 3 4	— — —	— — —	— — —	— — —	— — —	— — —	— — —	— — —
Weißrussland	m w i	— 1 1	— 1 1	— — —	— — —	— — —	— — —	— — —	— — —	— — —	— — —
übriges Europa zusammen	m w i	34 53 87	28 40 68	— 2 2	2 3 5	1 — 1	— 1 1	— — 1	1 — 1	— — 1	— 1 8
Europa zusammen	m w i	102 129 231	49 75 124	— 4 4	3 9 12	6 7 1	— 1 1	— — 1	1 — 1	— — 5	41 36 77
Afrika											
Ägypten	m w i	7 — 7	6 — 6	— — —	— — —	1 1 —	— — —	— — —	— — —	— — —	— — —
Burundi	m w i	2 — 2	2 — 2	— — —	— — —	— — —	— — —	— — —	— — —	— — —	— — —
Kamerun	m w i	1 1 2	— — —	— — —	1 1 2	— — —	— — —	— — —	— — —	— — —	— — —
Kenia	m w i	— 1 1	— 1 1	— — —	— — —	— — —	— — —	— — —	— — —	— — —	— — —
Marokko	m w i	2 — 2	2 — 2	— — —	— — —	— — —	— — —	— — —	— — —	— — —	— — —
Nigeria	m w i	— 1 1	— 1 1	— — —	— — —	— — —	— — —	— — —	— — —	— — —	— — —
Afrika zusammen	m w i	12 3 15	10 2 12	— — —	1 1 2	1 — 1	— — —	— — —	— — —	— — —	— — —

Herkunftsland (Staatsangehörigkeit) (m = männlich, w = weiblich, i = insgesamt)	Ins- gesamt	Davon in der Fächergruppe ...										
		Sprach- und Kultur- wiss.	Sport	Rechts-, Wirt..- Sozial- wiss.	Mathe- matik, Natur- wiss.	Human- medizin	Vete- rinär- medizin	Agrar-, Forst-u. Ernähr.- wiss.	Inge- nieur- wiss.	Kunst, Kunst- wiss.	Sonstige Fächer	
Universitäten												
Amerika												
Argentinien	m w i	— 1 1	— 1 1	— — —	— — —	— — —	— — —	— — —	— — —	— — —	— — —	
Bolivien	m w i	— 1 1	— 1 1	— — —	— — —	— — —	— — —	— — —	— — —	— — —	— — —	
Brasilien	m w i	— 2 2	— 2 2	— — —	— — —	— — —	— — —	— — —	— — —	— — —	— — —	
Chile	m w i	2 1 3	— — —	— — —	1 — 1	— — —	— — —	— — —	— 1 1	1 — 1	— — —	
Costa Rica	m w i	— 1 1	— 1 1	— — —	— — —	— — —	— — —	— — —	— — —	— — —	— — —	
Kanada	m w i	1 1 2	1 1 2	— — —	— — —	— — —	— — —	— — —	— — —	— — —	— — —	
Kolumbien	m w i	1 1 2	1 1 2	— — —	— — —	— — —	— — —	— — —	— — —	— — —	— — —	
Mexiko	m w i	1 1 2	1 1 2	— — —	— — —	— — —	— — —	— — —	— — —	— — —	— — —	
Nicaragua	m w i	— 1 1	— 1 1	— — —	— — —	— — —	— — —	— — —	— — —	— — —	— — —	
Peru	m w i	1 — 1	1 — 1	— — —	— — —	— — —	— — —	— — —	— — —	— — —	— — —	
Venezuela	m w i	— 1 1	— 1 1	— — —	— — —	— — —	— — —	— — —	— — —	— — —	— — —	
Vereinigte Staaten	m w i	4 6 10	2 2 4	— — —	— 1 1	— — —	— — —	— — —	— — —	— — —	2 3 5	
Amerika zusammen	m w i	10 17 27	6 12 18	— — —	1 1 2	— — —	— — —	— — —	— 1 1	1 — 1	2 3 5	
Asien												
China	m w i	7 4 11	2 4 6	— — —	1 — 1	3 — 3	— — —	— — —	— — 1	— — —	— — —	
Georgien	m w i	1 7 8	1 7 8	— — —	— — —	— — —	— — —	— — —	— — —	— — —	— — —	
Indien	m w i	— 2 2	— 2 2	— — —	— — —	— — —	— — —	— — —	— — —	— — —	— — —	
Indonesien	m w i	1 1 2	1 1 2	— — —	— — —	— — —	— — —	— — —	— — —	— — —	— — —	
Japan	m w i	7 7 14	6 5 11	— — —	— — —	— 1 1	— — —	— — 1	— — —	— — —	— 1 1	
Jordanien	m w i	1 — 1	1 — 1	— — —	— — —	— — —	— — —	— — —	— — —	— — —	— — —	
Korea, Dem. Volksrep.	m w i	1 3 4	— 2 2	— — —	1 1 2	— — —	— — —	— — —	— — —	— — —	— — —	
Korea, Republik	m w i	3 5 8	3 5 8	— — —	— — —	— — —	— — —	— — —	— — —	— — —	— — —	
Libanon	m w i	— 1 1	— — —	— — —	— — —	— — —	— — —	— — —	— 1 1	— — —	— — —	

Herkunftsland (Staatsangehörigkeit)		Ins- gesamt	Davon in der Fächergruppe ...								
(m = männlich, w = weiblich, i = insgesamt)	Sprach- und Kultur- wiss.		Sport	Rechts- Wirt..- Sozial- wiss.	Mathe- matik, Natur- wiss.	Human- medizin	Vete- rinär- medizin	Agrar- -, Forst-u. Ernähr.- wiss.	Inge- nieur- wiss.	Kunst, Kunst- wiss.	Sonstige Fächer
Universitäten											
Malaysia	m	—	—	—	—	—	—	—	—	—	—
	w	1	1	—	—	—	—	—	—	—	—
	i	1	1	—	—	—	—	—	—	—	—
Tadschikistan	m	—	—	—	—	—	—	—	—	—	—
	w	1	1	—	—	—	—	—	—	—	—
	i	1	1	—	—	—	—	—	—	—	—
Taiwan	m	1	—	—	1	—	—	—	—	—	—
	w	2	2	—	—	—	—	—	—	—	—
	i	3	2	—	1	—	—	—	—	—	—
Vietnam	m	2	1	—	—	1	—	—	—	—	—
	w	—	—	—	—	—	—	—	—	—	—
	i	2	1	—	—	1	—	—	—	—	—
Asien zusammen	m	24	15	—	3	4	—	—	1	1	—
	w	34	30	—	1	1	—	—	1	1	—
	i	58	45	—	4	5	—	—	2	2	1
Australien und Ozeanien											
Australien	m	1	1	—	—	—	—	—	—	—	—
	w	1	—	—	—	—	—	—	—	—	1
	i	2	1	—	—	—	—	—	—	—	1
Australien und Ozeanien zusammen	m	1	1	—	—	—	—	—	—	—	—
	w	1	—	—	—	—	—	—	—	—	1
	i	2	1	—	—	—	—	—	—	—	1
Ausländer zusammen	m	149	81	—	8	11	—	—	2	1	3
	w	184	119	4	12	2	1	—	2	3	41
	i	333	200	4	20	13	1	—	2	6	84
Hochschulart insgesamt	m	2 736	725	32	117	160	4	—	9	35	99
	w	2 515	757	174	102	64	3	—	7	36	113
	i	5 251	1 482	206	219	224	7	—	16	71	212

Herkunftsland (Staatsangehörigkeit) (m = männlich, w = weiblich, i = insgesamt)		Ins- gesamt	Davon in der Fächergruppe ...									
			Sprach- und Kultur- wiss.	Sport	Rechts-, Wirt.- Sozial- wiss.	Mathe- matik, Natur- wiss.	Human- medizin	Vete- rinär- medizin	Agrar-, Forst-u. Ernähr.- wiss.	Inge- nieur- wiss.	Kunst, Kunst- wiss.	Sonstige Fächer
Kunsthochschulen												
Deutsche	m	95	—	—	1	—	—	—	—	—	91	3
	w	140	—	—	1	—	—	—	—	—	137	2
	i	235	—	—	2	—	—	—	—	—	228	5
Ausländer												
Europa												
Europäische Union (EU)												
Dänemark	m	—	—	—	—	—	—	—	—	—	—	—
	w	1	—	—	—	—	—	—	—	—	1	—
	i	1	—	—	—	—	—	—	—	—	1	—
Finnland	m	1	—	—	—	—	—	—	—	—	1	—
	w	—	—	—	—	—	—	—	—	—	—	—
	i	1	—	—	—	—	—	—	—	—	1	—
Frankreich	m	—	—	—	—	—	—	—	—	—	—	—
	w	2	—	—	—	—	—	—	—	—	2	—
	i	2	—	—	—	—	—	—	—	—	2	—
Griechenland	m	1	—	—	—	—	—	—	—	—	1	—
	w	1	—	—	—	—	—	—	—	—	1	—
	i	2	—	—	—	—	—	—	—	—	2	—
Luxemburg	m	2	—	—	—	—	—	—	—	—	2	—
	w	—	—	—	—	—	—	—	—	—	—	—
	i	2	—	—	—	—	—	—	—	—	2	—
Niederlande	m	—	—	—	—	—	—	—	—	—	—	—
	w	1	—	—	—	—	—	—	—	—	1	—
	i	1	—	—	—	—	—	—	—	—	1	—
Österreich	m	3	—	—	—	—	—	—	—	—	3	—
	w	4	—	—	—	—	—	—	—	—	4	—
	i	7	—	—	—	—	—	—	—	—	7	—
Vereinigtes Königreich	m	1	—	—	—	—	—	—	—	—	1	—
	w	—	—	—	—	—	—	—	—	—	—	—
	i	1	—	—	—	—	—	—	—	—	1	—
EU zusammen	m	8	—	—	—	—	—	—	—	—	8	—
	w	9	—	—	—	—	—	—	—	—	9	—
	i	17	—	—	—	—	—	—	—	—	17	—
Übriges Europa												
Mazedonien	m	—	—	—	—	—	—	—	—	—	—	—
	w	1	—	—	—	—	—	—	—	—	1	—
	i	1	—	—	—	—	—	—	—	—	1	—
Polen	m	—	—	—	—	—	—	—	—	—	—	—
	w	3	—	—	—	—	—	—	—	—	3	—
	i	3	—	—	—	—	—	—	—	—	3	—
Russische Föderation	m	2	—	—	—	—	—	—	—	—	2	—
	w	1	—	—	—	—	—	—	—	—	1	—
	i	3	—	—	—	—	—	—	—	—	3	—
Schweiz	m	2	—	—	—	—	—	—	—	—	2	—
	w	—	—	—	—	—	—	—	—	—	—	—
	i	2	—	—	—	—	—	—	—	—	2	—
übriges Europa zusammen	m	4	—	—	—	—	—	—	—	—	4	—
	w	5	—	—	—	—	—	—	—	—	5	—
	i	9	—	—	—	—	—	—	—	—	9	—
Europa zusammen	m	12	—	—	—	—	—	—	—	—	12	—
	w	14	—	—	—	—	—	—	—	—	14	—
	i	26	—	—	—	—	—	—	—	—	26	—
Amerika												
Argentinien	m	1	—	—	—	—	—	—	—	—	1	—
	w	—	—	—	—	—	—	—	—	—	—	—
	i	1	—	—	—	—	—	—	—	—	1	—
Brasilien	m	1	—	—	—	—	—	—	—	—	1	—
	w	—	—	—	—	—	—	—	—	—	—	—
	i	1	—	—	—	—	—	—	—	—	1	—
Haiti	m	1	—	—	—	—	—	—	—	—	1	—
	w	—	—	—	—	—	—	—	—	—	—	—
	i	1	—	—	—	—	—	—	—	—	1	—
Honduras	m	—	—	—	—	—	—	—	—	—	—	—
	w	1	—	—	—	—	—	—	—	—	1	—
	i	1	—	—	—	—	—	—	—	—	1	—

Noch: Tabelle 3. Gasthörer an den Hochschulen in Bayern im Wintersemester 2003/04,
nach Fächergruppen (erstgenannte Fachrichtung), Herkunftsland und Hochschularten

Herkunftsland (Staatsangehörigkeit) (m = männlich, w = weiblich, i = insgesamt)		Ins- gesamt	Davon in der Fächergruppe ...									
			Sprach- und Kultur- wiss.	Sport	Rechts-, Wirts.- Sozial- wiss.	Mathe- matik, Natur- wiss.	Human- medizin	Vete- rinär- medizin	Agrar-, Forst-u. Ernähr.- wiss.	Inge- nieur- wiss.	Kunst, Kunst- wiss.	Sonstige Fächer
Kunsthochschulen												
Kanada	m	1	—	—	—	—	—	—	—	—	1	—
	w	—	—	—	—	—	—	—	—	—	—	—
	i	1	—	—	—	—	—	—	—	—	1	—
Vereinigte Staaten	m	1	—	—	—	—	—	—	—	—	1	—
	w	—	—	—	—	—	—	—	—	—	—	—
	i	1	—	—	—	—	—	—	—	—	1	—
Amerika zusammen	m	5	—	—	—	—	—	—	—	—	5	—
	w	1	—	—	—	—	—	—	—	—	1	—
	i	6	—	—	—	—	—	—	—	—	6	—
Asien												
China	m	1	—	—	—	—	—	—	—	—	1	—
	w	1	—	—	—	—	—	—	—	—	1	—
	i	2	—	—	—	—	—	—	—	—	2	—
Georgien	m	—	—	—	—	—	—	—	—	—	—	—
	w	2	—	—	—	—	—	—	—	—	2	—
	i	2	—	—	—	—	—	—	—	—	2	—
Japan	m	2	—	—	—	—	—	—	—	—	2	—
	w	3	—	—	—	—	—	—	—	—	2	1
	i	5	—	—	—	—	—	—	—	—	4	1
Kirgisistan	m	—	—	—	—	—	—	—	—	—	—	—
	w	1	—	—	—	—	—	—	—	—	1	—
	i	1	—	—	—	—	—	—	—	—	1	—
Korea, Dem. Volksrep.	m	—	—	—	—	—	—	—	—	—	—	—
	w	1	—	—	—	—	—	—	—	—	1	—
	i	1	—	—	—	—	—	—	—	—	1	—
Korea, Republik	m	—	—	—	—	—	—	—	—	—	—	—
	w	1	—	—	—	—	—	—	—	—	1	—
	i	1	—	—	—	—	—	—	—	—	1	—
Libanon	m	1	—	—	—	—	—	—	—	—	1	—
	w	—	—	—	—	—	—	—	—	—	—	—
	i	1	—	—	—	—	—	—	—	—	1	—
Thailand	m	—	—	—	—	—	—	—	—	—	—	—
	w	2	—	—	—	—	—	—	—	—	2	—
	i	2	—	—	—	—	—	—	—	—	2	—
Asien zusammen	m	4	—	—	—	—	—	—	—	—	4	—
	w	11	—	—	—	—	—	—	—	—	10	1
	i	15	—	—	—	—	—	—	—	—	14	1
Staatenlos	m	1	—	—	—	—	—	—	—	—	1	—
	w	—	—	—	—	—	—	—	—	—	—	—
	i	1	—	—	—	—	—	—	—	—	1	—
Ausländer zusammen	m	22	—	—	—	—	—	—	—	—	22	—
	w	26	—	—	—	—	—	—	—	—	25	1
	i	48	—	—	—	—	—	—	—	—	47	1
Hochschulart insgesamt	m	117	—	—	1	—	—	—	—	—	113	3
	w	166	—	—	1	—	—	—	—	—	162	3
	i	283	—	—	2	—	—	—	—	—	275	6

Noch: Tabelle 3. Gasthörer an den Hochschulen in Bayern im Wintersemester 2003/04,
nach Fächergruppen (erstgenannte Fachrichtung), Herkunftsland und Hochschularten

Herkunftsland (Staatsangehörigkeit) (m = männlich, w = weiblich, i = insgesamt)		Ins- gesamt	Davon in der Fächergruppe ...									
			Sprach- und Kultur- wiss.	Sport	Rechts- Wirt.- Sozial- wiss.	Mathe- matik, Natur- wiss.	Human- medizin	Vete- rinär- medizin	Agrar-, Forst-u. Ernähr.- wiss.	Inge- nieur- wiss.	Kunst, Kunst- wiss.	Sonstige Fächer
Fachhochschulen (ohne Verwaltungs-FH)												
Deutsche	m	47	8	—	10	2	—	—	—	9	—	18
	w	76	37	—	17	2	—	—	—	9	1	10
	i	123	45	—	27	4	—	—	—	18	1	28
Ausländer												
Europa												
Europäische Union (EU)												
Belgien	m	—	—	—	—	—	—	—	—	—	—	—
	w	1	—	—	—	—	—	—	—	—	—	1
	i	1	—	—	—	—	—	—	—	—	—	1
Finnland	m	2	—	—	—	—	—	—	—	—	—	2
	w	8	—	—	—	—	—	—	—	—	—	8
	i	10	—	—	—	—	—	—	—	—	—	10
Frankreich	m	4	—	—	1	—	—	—	—	—	—	3
	w	3	1	—	—	—	—	—	—	—	—	2
	i	7	1	—	1	—	—	—	—	—	—	5
Italien	m	2	—	—	—	—	—	—	—	—	—	2
	w	5	—	—	—	—	—	—	—	—	—	5
	i	7	—	—	—	—	—	—	—	—	—	7
Österreich	m	1	—	—	—	—	—	—	—	—	—	1
	w	—	—	—	—	—	—	—	—	—	—	—
	i	1	—	—	—	—	—	—	—	—	—	1
Schweden	m	—	—	—	—	—	—	—	—	—	—	—
	w	1	—	—	—	—	—	—	—	—	—	1
	i	1	—	—	—	—	—	—	—	—	—	1
Spanien	m	12	—	—	—	—	—	—	—	—	—	12
	w	10	—	—	—	—	—	—	—	—	—	10
	i	22	—	—	—	—	—	—	—	—	—	22
Vereinigtes Königreich	m	1	—	—	—	—	—	—	—	—	—	1
	w	2	1	—	—	—	—	—	—	—	—	1
	i	3	1	—	—	—	—	—	—	—	—	2
EU zusammen	m	22	—	—	1	—	—	—	—	—	—	21
	w	30	2	—	—	—	—	—	—	—	—	28
	i	52	2	—	1	—	—	—	—	—	—	49
Übriges Europa												
Bulgarien	m	1	—	—	—	—	—	—	—	—	—	1
	w	—	—	—	—	—	—	—	—	—	—	—
	i	1	—	—	—	—	—	—	—	—	—	1
Polen	m	1	—	—	—	—	—	—	—	—	—	1
	w	4	1	—	2	—	—	—	—	—	—	1
	i	5	1	—	2	—	—	—	—	—	—	2
Rumänien	m	—	—	—	—	—	—	—	—	—	—	—
	w	1	1	—	—	—	—	—	—	—	—	—
	i	1	1	—	—	—	—	—	—	—	—	—
Russische Föderation	m	4	—	—	4	—	—	—	—	—	—	—
	w	14	—	—	12	—	—	—	—	—	—	2
	i	18	—	—	16	—	—	—	—	—	—	2
Tschechische Republik	m	—	—	—	—	—	—	—	—	—	—	—
	w	3	—	—	—	—	—	—	—	—	—	3
	i	3	—	—	—	—	—	—	—	—	—	3
Türkei	m	—	—	—	—	—	—	—	—	—	—	—
	w	1	1	—	—	—	—	—	—	—	—	—
	i	1	1	—	—	—	—	—	—	—	—	—
Ukraine	m	1	—	—	1	—	—	—	—	—	—	—
	w	2	—	—	2	—	—	—	—	—	—	—
	i	3	—	—	3	—	—	—	—	—	—	—
Ungarn	m	1	—	—	—	—	—	—	—	1	—	—
	w	—	—	—	—	—	—	—	—	—	—	—
	i	1	—	—	—	—	—	—	—	1	—	—
übriges Europa zusammen	m	8	—	—	5	—	—	—	—	1	—	2
	w	25	3	—	16	—	—	—	—	—	—	6
	i	33	3	—	21	—	—	—	—	1	—	8
Europa zusammen	m	30	—	—	6	—	—	—	—	1	—	23
	w	55	5	—	16	—	—	—	—	—	—	34
	i	85	5	—	22	—	—	—	—	1	—	57

Noch: Tabelle 3. Gasthörer an den Hochschulen in Bayern im Wintersemester 2003/04,
nach Fächergruppen (erstgenannte Fachrichtung), Herkunftsland und Hochschularten

Herkunftsland (Staatsangehörigkeit) (m = männlich, w = weiblich, i = insgesamt)		Ins- gesamt	Davon in der Fächergruppe ...									
			Sprach- und Kultur- wiss.	Sport	Rechts-, Wirt.- Sozial- wiss.	Mathe- matik, Natur- wiss.	Human- medizin	Vete- rinär- medizin	Agrar-, Forst-u. Ernähr.- wiss.	Inge- nieur- wiss.	Kunst, Kunst- wiss.	Sonstige Fächer
Fachhochschulen (ohne Verwaltungs-FH)												
Afrika												
Algerien	m	—	—	—	—	—	—	—	—	—	—	—
	w	1	1	—	—	—	—	—	—	—	—	—
	i	1	1	—	—	—	—	—	—	—	—	—
Swasiland	m	—	—	—	—	—	—	—	—	—	—	—
	w	1	—	—	—	—	—	—	—	—	—	1
	i	1	—	—	—	—	—	—	—	—	—	1
Togo	m	1	—	—	1	—	—	—	—	—	—	—
	w	—	—	—	—	—	—	—	—	—	—	—
	i	1	—	—	1	—	—	—	—	—	—	—
Afrika zusammen	m	1	—	—	1	—	—	—	—	—	—	—
	w	2	1	—	—	—	—	—	—	—	—	1
	i	3	1	—	1	—	—	—	—	—	—	1
Amerika												
Brasilien	m	—	—	—	—	—	—	—	—	—	—	—
	w	1	1	—	—	—	—	—	—	—	—	—
	i	1	1	—	—	—	—	—	—	—	—	—
Mexiko	m	—	—	—	—	—	—	—	—	—	—	—
	w	2	—	—	—	—	—	—	—	—	—	2
	i	2	—	—	—	—	—	—	—	—	—	2
Vereinigte Staaten	m	1	—	—	—	—	—	—	—	—	—	1
	w	2	—	—	—	—	—	—	—	—	—	2
	i	3	—	—	—	—	—	—	—	—	—	3
Amerika zusammen	m	1	—	—	—	—	—	—	—	—	—	1
	w	5	1	—	—	—	—	—	—	—	—	4
	i	6	1	—	—	—	—	—	—	—	—	5
Asien												
China	m	3	—	—	—	—	—	—	—	—	—	3
	w	10	—	—	—	—	—	—	—	—	—	10
	i	13	—	—	—	—	—	—	—	—	—	13
Japan	m	—	—	—	—	—	—	—	—	—	—	—
	w	1	1	—	—	—	—	—	—	—	—	—
	i	1	1	—	—	—	—	—	—	—	—	—
Kasachstan	m	1	—	—	1	—	—	—	—	—	—	—
	w	3	—	—	3	—	—	—	—	—	—	—
	i	4	—	—	4	—	—	—	—	—	—	—
Asien zusammen	m	4	—	—	1	—	—	—	—	—	—	3
	w	14	1	—	3	—	—	—	—	—	—	10
	i	18	1	—	4	—	—	—	—	—	—	13
Ohne Angabe	m	1	—	—	—	—	—	—	—	1	—	—
	w	—	—	—	—	—	—	—	—	—	—	—
	i	1	—	—	—	—	—	—	—	1	—	—
Ausländer zusammen	m	37	—	—	8	—	—	—	—	2	—	27
	w	76	8	—	19	—	—	—	—	—	—	49
	i	113	8	—	27	—	—	—	—	2	—	76
Hochschulart insgesamt	m	84	8	—	18	2	—	—	—	11	—	45
	w	152	45	—	36	2	—	—	—	9	1	59
	i	236	53	—	54	4	—	—	—	20	1	104
Hochschulen insgesamt												
Insgesamt	m	3 057	853	32	136	162	4	—	9	46	212	1 603
	w	2 947	916	174	139	66	3	—	7	45	276	1 321
	i	6 004	1 769	206	275	228	7	—	16	91	488	2 924

Herkunftsland (Staatsangehörigkeit) (m = männlich, w = weiblich, i = insgesamt)		Ins- gesamt	Davon in der Fächergruppe ...									
			Sprach- und Kultur- wiss.	Sport	Rechts-, Wirt.-, Sozial- wiss.	Mathe- matik, Natur- wiss.	Human- medizin	Vete- rinär- medizin	Agrar-, Forst-u. Ernähr.- wiss.	Inge- nieur- wiss.	Kunst, Kunst- wiss.	Sonstige Fächer
Hochschulen insgesamt												
Deutsche	m	2 844	767	32	120	151	4	–	7	43	187	1 533
	w	2 658	786	170	108	64	2	7	43	248	1 230	
	i	5 502	1 553	202	228	215	6	–	14	86	435	2 763
Ausländer												
Europa												
Europäische Union (EU)												
Belgien	m	–	–	–	–	–	–	–	–	–	–	–
	w	3	–	–	1	–	–	–	–	–	–	2
	i	3	–	–	1	–	–	–	–	–	–	2
Dänemark	m	1	–	–	–	–	–	–	–	–	–	1
	w	3	–	–	–	–	–	–	–	–	1	2
	i	4	–	–	–	–	–	–	–	–	1	3
Finnland	m	3	–	–	–	–	–	–	–	–	1	2
	w	13	2	–	–	–	–	–	–	–	–	11
	i	16	2	–	–	–	–	–	–	–	1	13
Frankreich	m	6	1	–	1	–	–	–	–	–	–	4
	w	14	4	–	1	–	–	–	–	–	2	7
	i	20	5	–	2	–	–	–	–	–	2	11
Griechenland	m	6	2	–	–	1	–	–	–	–	1	2
	w	7	2	–	3	–	–	–	–	–	2	7
	i	13	4	–	3	1	–	–	–	–	3	2
Irland	m	–	–	–	–	–	–	–	–	–	–	–
	w	1	–	–	–	–	–	–	–	–	–	1
	i	1	–	–	–	–	–	–	–	–	–	1
Italien	m	7	2	–	–	1	–	–	–	–	–	4
	w	19	7	1	–	1	–	–	–	–	–	10
	i	26	9	1	–	2	–	–	–	–	–	14
Luxemburg	m	2	–	–	–	–	–	–	–	–	2	–
	w	–	–	–	–	–	–	–	–	–	–	–
	i	2	–	–	–	–	–	–	–	–	2	–
Niederlande	m	1	1	–	–	–	–	–	–	–	–	–
	w	1	–	–	–	–	–	–	–	–	1	–
	i	2	1	–	–	–	–	–	–	–	1	–
Österreich	m	46	10	–	1	2	–	–	–	–	5	28
	w	28	8	1	1	–	–	–	–	–	5	13
	i	74	18	1	2	2	–	–	–	–	10	41
Portugal	m	1	1	–	–	–	–	–	–	–	–	–
	w	2	2	–	–	–	–	–	–	–	–	–
	i	3	3	–	–	–	–	–	–	–	–	–
Schweden	m	3	–	–	–	1	–	–	–	–	–	2
	w	4	3	–	–	–	–	–	–	–	–	1
	i	7	3	–	–	1	–	–	–	–	–	3
Spanien	m	15	3	–	–	–	–	–	–	–	–	12
	w	17	7	–	–	–	–	–	–	–	–	10
	i	32	10	–	–	–	–	–	–	–	–	22
Vereinigtes Königreich	m	10	4	–	–	–	–	–	–	–	1	5
	w	4	3	–	–	–	–	–	–	–	–	1
	i	14	7	–	–	–	–	–	–	–	1	6
EU zusammen	m	101	24	–	2	5	–	–	–	–	10	60
	w	116	38	2	6	1	–	–	–	–	11	58
	i	217	62	2	8	6	–	–	–	–	21	118
Übriges Europa												
Albanien	m	1	1	–	–	–	–	–	–	–	–	–
	w	–	–	–	–	–	–	–	–	–	–	–
	i	1	1	–	–	–	–	–	–	–	–	–
Bosnien und Herzegowina	m	–	–	–	–	–	–	–	–	–	–	–
	w	1	1	–	–	–	–	–	–	–	–	–
	i	1	1	–	–	–	–	–	–	–	–	–
Bulgarien	m	2	–	–	–	1	–	–	–	–	–	1
	w	8	6	–	1	–	–	–	–	–	–	1
	i	10	6	–	1	1	–	–	–	–	–	2
Serbien und Montenegro	m	–	–	–	–	–	–	–	–	–	–	–
	w	1	1	–	–	–	–	–	–	–	–	–
	i	1	1	–	–	–	–	–	–	–	–	–
Kroatien	m	–	–	–	–	–	–	–	–	–	–	–
	w	1	–	–	–	–	–	–	–	–	–	–
	i	1	–	–	–	–	–	–	–	–	–	–

Noch: Tabelle 3. Gasthörer an den Hochschulen in Bayern im Wintersemester 2003/04
nach Fächergruppen (erstgenannte Fachrichtung), Herkunftsland und Hochschularten

Herkunftsland (Staatsangehörigkeit) (m = männlich, w = weiblich, i = insgesamt)	Ins- gesamt	Davon in der Fächergruppe ...									
		Sprach- und Kultur- wiss.	Sport	Rechts-, Wirt...- Sozial- wiss.	Mathe- matik, Natur- wiss.	Human- medizin	Vete- rinär- medizin	Agrar-, Forst-u.- Ernähr.- wiss.	Inge- nieur- wiss.	Kunst, Kunst- wiss.	Sonstige Fächer
Hochschulen insgesamt											
Litauen	m	1	1	—	—	—	—	—	—	—	—
	w	—	—	—	—	—	—	—	—	—	—
	i	1	1	—	—	—	—	—	—	—	—
Mazedonien	m	1	1	—	—	—	—	—	—	—	—
	w	1	—	—	—	—	—	—	—	1	—
	i	2	1	—	—	—	—	—	—	1	—
Moldau, Republik	m	—	—	—	—	—	—	—	—	—	—
	w	1	1	—	—	—	—	—	—	—	—
	i	1	1	—	—	—	—	—	—	—	—
Norwegen	m	1	—	—	—	—	—	—	—	—	1
	w	—	—	—	—	—	—	—	—	—	—
	i	1	—	—	—	—	—	—	—	—	1
Polen	m	10	8	—	—	—	—	1	—	—	1
	w	13	7	—	2	—	—	—	—	3	1
	i	23	15	—	2	—	—	1	—	3	2
Rumänien	m	1	1	—	—	—	—	—	—	—	—
	w	5	5	—	—	—	—	—	—	—	—
	i	6	6	—	—	—	—	—	—	—	—
Russische Föderation	m	8	1	—	5	—	—	—	—	2	—
	w	20	4	—	13	—	—	—	—	1	2
	i	28	5	—	18	—	—	—	—	3	2
Schweiz	m	4	1	—	—	—	—	—	—	2	1
	w	8	4	—	—	—	—	—	—	—	4
	i	12	5	—	—	—	—	—	—	2	5
Slowakei	m	1	1	—	—	—	—	—	—	—	—
	w	2	1	—	—	—	—	—	—	1	—
	i	3	2	—	—	—	—	—	—	1	—
Tschechische Republik	m	1	—	—	1	—	—	—	—	—	—
	w	6	3	—	—	—	—	—	—	—	3
	i	7	3	—	1	—	—	—	—	—	3
Türkei	m	12	12	—	—	—	—	—	—	—	—
	w	5	3	2	—	—	—	—	—	—	—
	i	17	15	2	—	—	—	—	—	—	—
Ukraine	m	2	1	—	1	—	—	—	—	—	—
	w	7	3	—	3	—	1	—	—	—	—
	i	9	4	—	4	—	1	—	—	—	—
Ungarn	m	2	1	—	—	—	—	—	1	—	—
	w	4	4	—	—	—	—	—	—	—	—
	i	6	5	—	—	—	—	—	1	—	—
Weißrussland	m	—	—	—	—	—	—	—	—	—	—
	w	1	1	—	—	—	—	—	—	—	—
	i	1	1	—	—	—	—	—	—	—	—
übriges Europa zusammen	m	47	29	—	7	1	—	1	1	4	4
	w	84	44	2	19	—	1	—	—	6	12
	i	131	73	2	26	1	1	1	1	10	16
Europa zusammen	m	148	53	—	9	6	—	1	1	14	64
	w	200	82	4	25	1	1	—	—	17	70
	i	348	135	4	34	7	1	1	1	31	134
Afrika											
Ägypten	m	7	6	—	—	1	—	—	—	—	—
	w	—	—	—	—	—	—	—	—	—	—
	i	7	6	—	—	1	—	—	—	—	—
Algerien	m	—	—	—	—	—	—	—	—	—	—
	w	1	1	—	—	—	—	—	—	—	—
	i	1	1	—	—	—	—	—	—	—	—
Burundi	m	2	2	—	—	—	—	—	—	—	—
	w	—	—	—	—	—	—	—	—	—	—
	i	2	2	—	—	—	—	—	—	—	—
Kamerun	m	1	—	—	1	—	—	—	—	—	—
	w	1	—	—	1	—	—	—	—	—	—
	i	2	—	—	2	—	—	—	—	—	—
Kenia	m	—	—	—	—	—	—	—	—	—	—
	w	1	1	—	—	—	—	—	—	—	—
	i	1	1	—	—	—	—	—	—	—	—
Marokko	m	2	2	—	—	—	—	—	—	—	—
	w	—	—	—	—	—	—	—	—	—	—
	i	2	2	—	—	—	—	—	—	—	—

Herkunftsland (Staatsangehörigkeit)		Ins- gesamt	Davon in der Fächergruppe ...									
			Sprach- und Kultur- wiss.	Sport	Rechts- Wirt.- Sozial- wiss.	Mathe- matik, Natur- wiss.	Human- medizin	Vete- rinär- medizin	Agrar- -, Forst- u. Ernähr.- wiss.	Inge- nieur- wiss.	Kunst, Kunst- wiss.	Sonstige Fächer
Hochschulen insgesamt												
Nigeria	m	—	—	—	—	—	—	—	—	—	—	—
	w	1	1	—	—	—	—	—	—	—	—	—
	i	1	1	—	—	—	—	—	—	—	—	—
Swasiland	m	—	—	—	—	—	—	—	—	—	—	—
	w	1	—	—	—	—	—	—	—	—	—	1
	i	1	—	—	—	—	—	—	—	—	—	1
Togo	m	1	—	—	1	—	—	—	—	—	—	—
	w	—	—	—	—	—	—	—	—	—	—	—
	i	1	—	—	1	—	—	—	—	—	—	—
Afrika zusammen	m	13	10	—	2	1	—	—	—	—	—	—
	w	5	3	—	1	—	—	—	—	—	—	1
	i	18	13	—	3	1	—	—	—	—	—	1
Amerika												
Argentinien	m	1	—	—	—	—	—	—	—	—	1	—
	w	1	1	—	—	—	—	—	—	—	1	—
	i	2	1	—	—	—	—	—	—	—	1	—
Bolivien	m	—	—	—	—	—	—	—	—	—	—	—
	w	1	1	—	—	—	—	—	—	—	—	—
	i	1	1	—	—	—	—	—	—	—	—	—
Brasilien	m	2	1	—	—	—	—	—	—	—	1	—
	w	3	3	—	—	—	—	—	—	—	—	—
	i	5	4	—	—	—	—	—	—	—	1	—
Chile	m	2	—	—	1	—	—	—	—	—	1	—
	w	1	—	—	—	—	—	—	—	1	—	—
	i	3	—	—	1	—	—	—	—	1	1	—
Costa Rica	m	—	—	—	—	—	—	—	—	—	—	—
	w	1	1	—	—	—	—	—	—	—	—	—
	i	1	1	—	—	—	—	—	—	—	—	—
Haiti	m	1	—	—	—	—	—	—	—	—	1	—
	w	—	—	—	—	—	—	—	—	—	—	—
	i	1	—	—	—	—	—	—	—	—	1	—
Honduras	m	—	—	—	—	—	—	—	—	—	—	—
	w	1	—	—	—	—	—	—	—	—	1	—
	i	1	—	—	—	—	—	—	—	—	1	—
Kanada	m	2	1	—	—	—	—	—	—	—	1	—
	w	1	1	—	—	—	—	—	—	—	—	—
	i	3	2	—	—	—	—	—	—	—	1	—
Kolumbien	m	1	1	—	—	—	—	—	—	—	—	—
	w	1	1	—	—	—	—	—	—	—	—	—
	i	2	2	—	—	—	—	—	—	—	—	—
Mexiko	m	1	1	—	—	—	—	—	—	—	—	—
	w	3	1	—	—	—	—	—	—	—	—	2
	i	4	2	—	—	—	—	—	—	—	—	2
Nicaragua	m	—	—	—	—	—	—	—	—	—	—	—
	w	1	1	—	—	—	—	—	—	—	—	—
	i	1	1	—	—	—	—	—	—	—	—	—
Peru	m	1	1	—	—	—	—	—	—	—	—	—
	w	—	—	—	—	—	—	—	—	—	—	—
	i	1	1	—	—	—	—	—	—	—	—	—
Venezuela	m	—	—	—	—	—	—	—	—	—	—	—
	w	1	1	—	—	—	—	—	—	—	—	—
	i	1	1	—	—	—	—	—	—	—	—	—
Vereinigte Staaten	m	6	2	—	—	—	—	—	—	—	1	3
	w	9	3	—	1	—	—	—	—	—	—	5
	i	15	5	—	1	—	—	—	—	—	1	8
Amerika zusammen	m	17	7	—	1	—	—	—	—	—	6	3
	w	24	14	—	1	—	—	—	—	1	1	7
	i	41	21	—	2	—	—	—	—	1	7	10
Asien												
China	m	11	2	—	1	3	—	—	—	1	1	3
	w	15	4	—	—	—	—	—	—	—	1	10
	i	26	6	—	1	3	—	—	—	1	2	13
Georgien	m	1	1	—	—	—	—	—	—	—	—	—
	w	9	7	—	—	—	—	—	—	—	2	—
	i	10	8	—	—	—	—	—	—	—	2	—
Indien	m	—	—	—	—	—	—	—	—	—	—	—
	w	2	2	—	—	—	—	—	—	—	—	—
	i	2	2	—	—	—	—	—	—	—	—	—

Noch: Tabelle 3. Gasthörer an den Hochschulen in Bayern im Wintersemester 2003/04
nach Fächergruppen (erstgenannte Fachrichtung), Herkunftsland und Hochschularten

Herkunftsland (Staatsangehörigkeit) (m = männlich, w = weiblich, i = insgesamt)	Ins- gesamt	Davon in der Fächergruppe ...										
		Sprach- und Kultur- wiss.	Sport	Rechts- Wirt.- Sozial- wiss.	Mathe- matik, Natur- wiss.	Human- medizin	Vete- rinär- medizin	Agrar- -, Forst- u. Ernähr.- wiss.	Inge- nieur- wiss.	Kunst, Kunst- wiss.	Sonstige Fächer	
Hochschulen insgesamt												
Indonesien	m	1	1	—	—	—	—	—	—	—	—	
	w	1	1	—	—	—	—	—	—	—	—	
	i	2	2	—	—	—	—	—	—	—	—	
Japan	m	9	6	—	—	—	—	1	—	2	—	
	w	11	6	—	—	1	—	—	—	2	2	
	i	20	12	—	—	1	—	1	—	4	2	
Jordanien	m	1	1	—	—	—	—	—	—	—	—	
	w	—	—	—	—	—	—	—	—	—	—	
	i	1	1	—	—	—	—	—	—	—	—	
Kasachstan	m	1	—	—	1	—	—	—	—	—	—	
	w	3	—	—	3	—	—	—	—	—	—	
	i	4	—	—	4	—	—	—	—	—	—	
Kirgisistan	m	—	—	—	—	—	—	—	—	—	—	
	w	1	—	—	—	—	—	—	—	1	—	
	i	1	—	—	—	—	—	—	—	1	—	
Korea, Dem. Volksrep.	m	1	—	—	1	—	—	—	—	—	—	
	w	4	2	—	1	—	—	—	—	1	—	
	i	5	2	—	2	—	—	—	—	1	—	
Korea, Republik	m	3	3	—	—	—	—	—	—	—	—	
	w	6	5	—	—	—	—	—	—	1	—	
	i	9	8	—	—	—	—	—	—	1	—	
Libanon	m	1	—	—	—	—	—	—	—	1	—	
	w	1	—	—	—	—	—	—	1	—	—	
	i	2	—	—	—	—	—	—	1	1	—	
Malaysia	m	—	—	—	—	—	—	—	—	—	—	
	w	1	1	—	—	—	—	—	—	—	—	
	i	1	1	—	—	—	—	—	—	—	—	
Tadschikistan	m	—	—	—	—	—	—	—	—	—	—	
	w	1	1	—	—	—	—	—	—	—	—	
	i	1	1	—	—	—	—	—	—	—	—	
Taiwan	m	1	—	—	1	—	—	—	—	—	—	
	w	2	2	—	—	—	—	—	—	—	—	
	i	3	2	—	1	—	—	—	—	—	—	
Thailand	m	—	—	—	—	—	—	—	—	—	—	
	w	2	—	—	—	—	—	—	—	2	—	
	i	2	—	—	—	—	—	—	—	2	—	
Vietnam	m	2	1	—	—	1	—	—	—	—	—	
	w	—	—	—	—	—	—	—	—	—	—	
	i	2	1	—	—	1	—	—	—	—	—	
Asien zusammen	m	32	15	—	4	4	—	1	1	4	3	
	w	59	31	—	4	1	—	—	1	10	12	
	i	91	46	—	8	5	—	1	2	14	15	
Australien und Ozeanien												
Australien	m	1	1	—	—	—	—	—	—	—	—	
	w	1	—	—	—	—	—	—	—	—	1	
	i	2	1	—	—	—	—	—	—	—	1	
Australien und Ozeanien zusammen	m	1	1	—	—	—	—	—	—	—	—	
	w	1	—	—	—	—	—	—	—	—	1	
	i	2	1	—	—	—	—	—	—	—	1	
Staatenlos	m	1	—	—	—	—	—	—	—	1	—	
	w	—	—	—	—	—	—	—	—	—	—	
	i	1	—	—	—	—	—	—	—	1	—	
Ohne Angabe	m	1	—	—	—	—	—	—	1	—	—	
	w	—	—	—	—	—	—	—	—	—	—	
	i	1	—	—	—	—	—	—	1	—	—	
Ausländer zusammen	m	213	86	—	16	11	—	2	3	25	70	
	w	289	130	4	31	2	1	—	2	28	91	
	i	502	216	4	47	13	1	2	5	53	161	
Insgesamt												
	m	3 057	853	32	136	162	4	—	9	46	212	1 603
	w	2 947	916	174	139	66	3	—	7	45	276	1 321
	i	6 004	1 769	206	275	228	7	—	16	91	488	2 924